

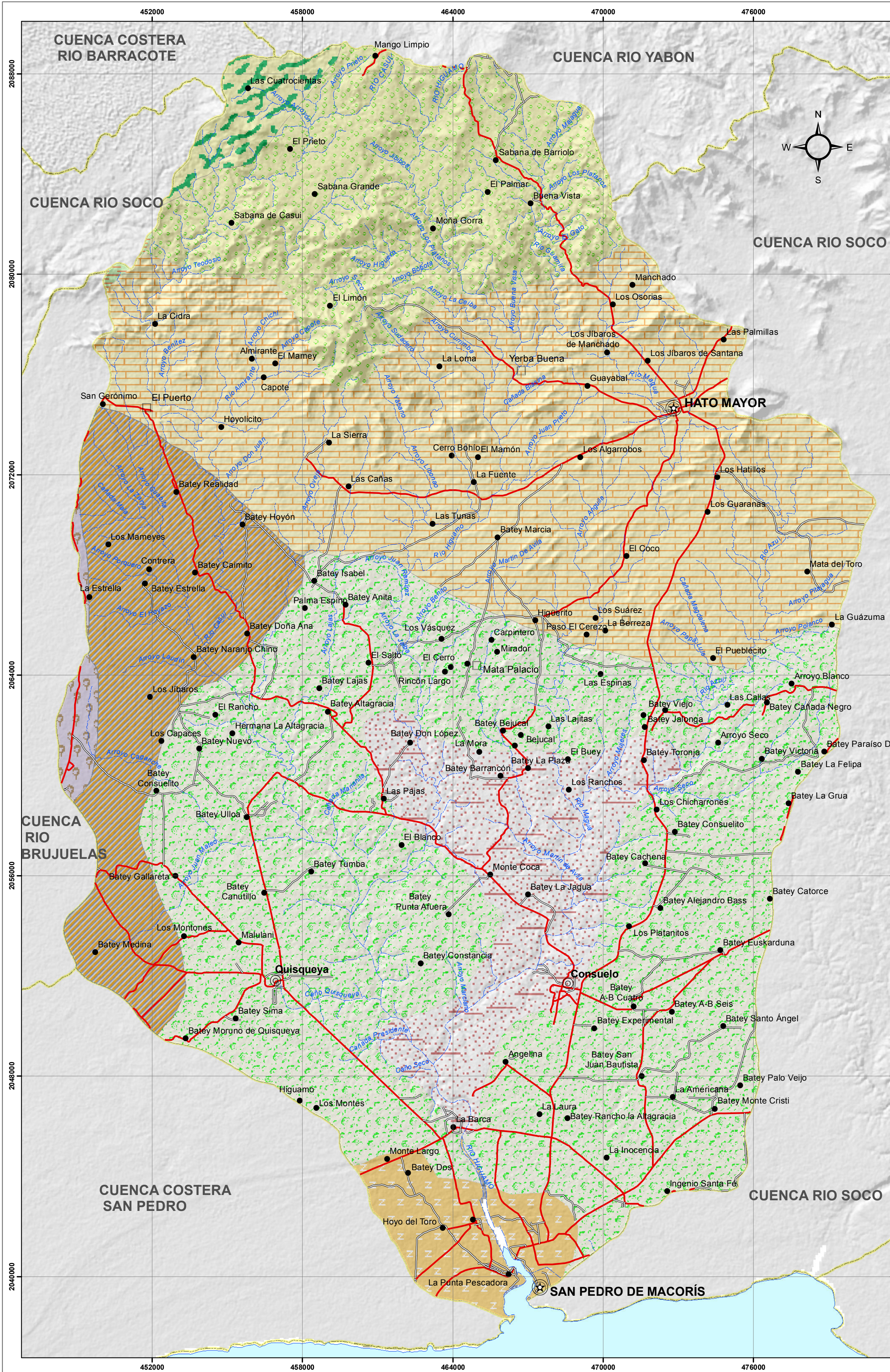
CUENCA RIO HIGUAMO



UNIDADES DE RECURSOS PARA LA PLANIFICACION DE LOS SUELOS (URP)

MINISTERIO DE MEDIO AMBIENTE Y RECURSOS NATURALES

Escala: 1:100,000



URP	Descripción	Km ²
1	El material subyacente está constituido por caliza coralina. El clima es húmedo, con precipitación anual que varía entre 1000 y 1400mm. La temperatura media anual es de 26 a 27°C. La vegetación natural fue probablemente la correspondiente a bosque húmedo subtropical los suelos constituyen esta unidad son: Pellusterts típicos, Cromuderts ácidos y Ustropepts líticos (paralíticos).	107.43
3	El material subyacente está constituido por rocas calizas. El clima corresponde a un bosque húmedo subtropical, con una pluviometría anual que varía entre 1500 y 2000mm y con temperatura media anual que varía entre 25°C. La vegetación natural es de bosque húmedo subtropical. Esta URP está constituida por las siguientes ASDS: 03A, 03B y 03C; siendo los subgrupos dominantes: Tropodults típicos y Dystropepts típicos.	144.46
7	Esta URP está compuesta por llanuras y áreas onduladas, el material subyacente es de origen aluvial antiguo y lacustre. El clima es húmedo con precipitación anual varía de 1600 a 2000mm y la temperatura media anual varía de 26°C. La vegetación natural es probablemente bosque húmedo subtropical constituyéndose subgrupos de suelos que son los predominantes, los Tropoqupts plinticos y los Dystropepts Fluvénticos.	8.45
9	El material subyacente está constituido de rocas calizas. El clima es húmedo con una ligera estación seca durante el primer trimestre. La precipitación anual oscila entre 1700 a 2500mm, y la temperatura media anual varía de 25°C. La vegetación natural es de bosque húmedo a muy húmedo los subgrupos predominantes son los predominantes: los Eutropepts líticos y los Eutropepts típicos.	15.88
12	El material subyacente está constituido de roca caliza coralina. El clima es bosque húmedo en transición, la precipitación media anual oscila entre 26 y 27°C. Esta unidad está constituida por suelos están clasificados como: Ustropepts típicos, Pellusterts údicos y Ustropepts fluvénticos en las ASDS 12A y la 12B.	431.00
22	Material subyacente constituido por roca caliza y sedimentos marinos. Con precipitación anual entre los 1800 y 2000mm. La temperatura oscila entre 25 a 27°C. La vegetación es de bosque muy húmedo subtropical. Los subgrupos dominantes son: Dystropepts ácidos, Dystropepts fluvénticos y Eutropepts típicos agrupados en la 22A y la 22B.	0.63
23	El material subyacente es caliza coralina. El clima es húmedo con precipitación anual que varía entre los 1000 y 1400mm temperatura media anual de 26 a 27°C siendo casi uniforme durante todo el año la vegetación nativa fue bosque húmedo subtropical de hojas anchas. La URP está constituida por suelos profundos siendo los principales subgrupos Ustorthents líticos y Ustropepts.	33.23
44	Se encuentra ubicada en las provincias del Seibo e Higuey. El material subyacente compuesto de lutitas y tobas volcánicas. El clima es húmedo con una estación seca; la precipitación anual varía de 1300 a 1500mm y la temperatura media anual oscila de 26°C. La vegetación fue probablemente bosque húmedo subtropical. Los suelos están clasificados como Ustropepts típicos, Ustropepts fluvénticos y Ustropepts ácidos.	314.16
45	El material subyacente es caliza coralina. El clima es relativamente seco con precipitación anual de 1000 a 1200mm, y la temperatura media anual es de 25 a 27°C. Los suelos dominantes están clasificados como Ustropepts típicos y Ustropepts fluvénticos agrupados en dos ASDS; la ASDS 45A que ocupa las colinas y la ASDS 45B los pequeños valles.	91.00

SIMBOLOGÍA

- Provincia
- Municipio
- Distrito Municipal
- Sección
- Carretera Pavimentada transitable todo el Año
- Carretera no Pavimentada transitable por todo tipo de vehículo
- Límite de Cuencas y Subcuencas
- Ríos y Arroyos



Edición: Noviembre, 2015
Fuente: OEA, Año 1967