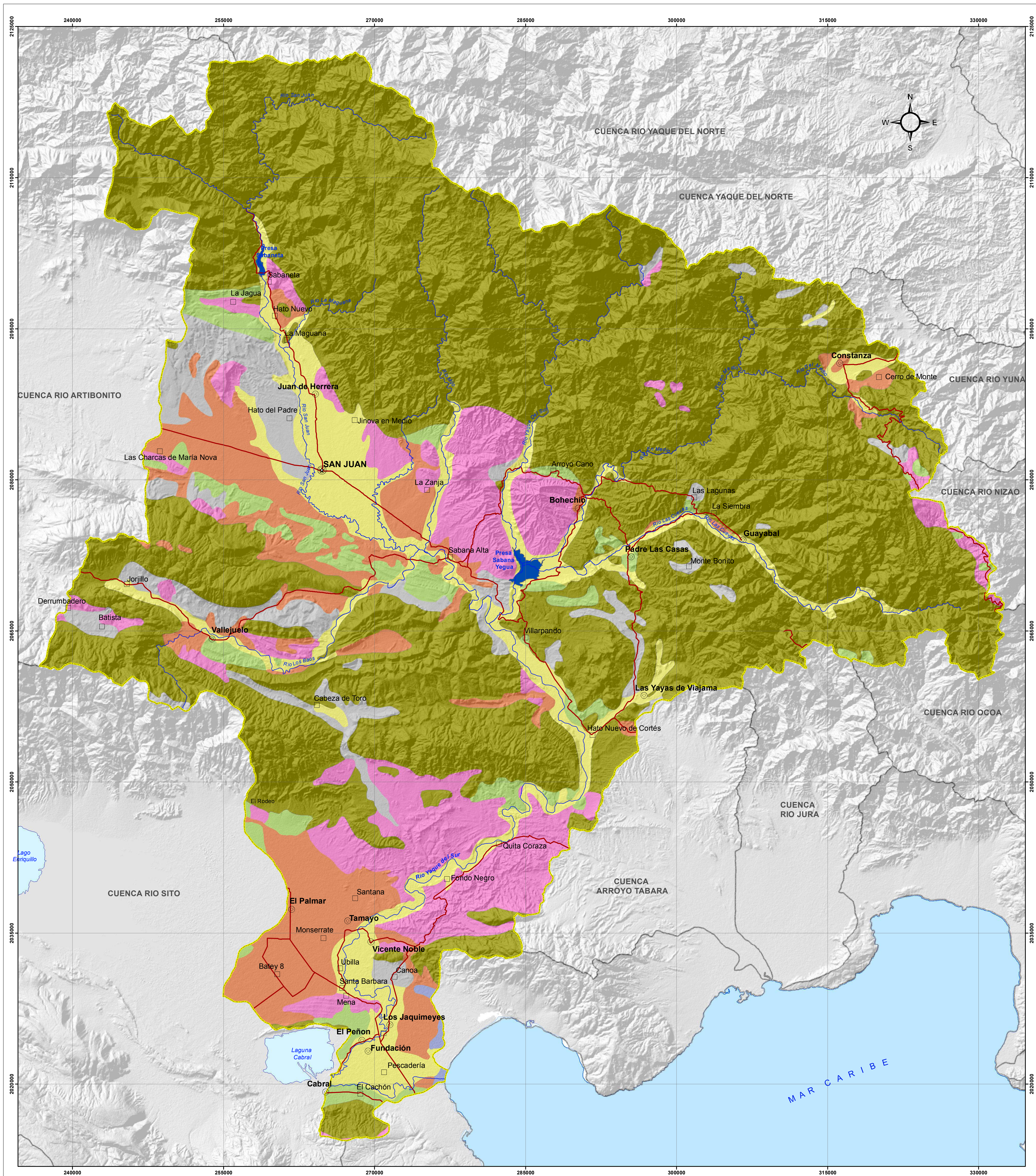


**CUENCA RÍO YAQUE DEL SUR**



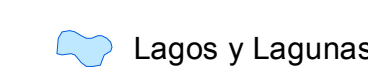
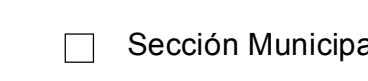
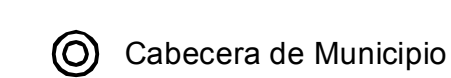
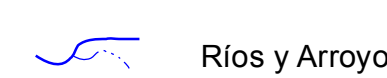
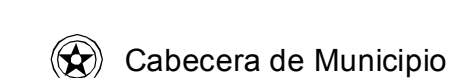
## CAPACIDAD PRODUCTIVA DE LOS SUELOS

MINISTERIO DE MEDIO AMBIENTE  
Y RECURSOS NATURALES

Escala: 1:150,000

LEYENDA		
Clases	Descripción	km²
II	Cultivables, aptos para riego. Topografía llana, ondulada o suavemente alomada, con factores limitantes no severos. Productividad alta con buen manejo.	461.71
III	Cultivables, aptos para riego, sólo con cultivos muy rentables. Topografía llana, alomada o suavemente alomada y con factores limitantes de alguna severidad. Productividad mediana con prácticas intensivas de manejo.	446.56
IV	Suelos limitados para cultivos, no aptos para riego, salvo con cultivos muy rentables. Presentan limitantes severos, y requieren prácticas intensivas de manejo.	270.84
V	Presentan limitantes de drenaje. Aptos para pastos y cultivos de arroz, con productividad alta si se realizan buenas prácticas de manejo.	184.51
VI	Aptos para bosques, pastos y cultivos de montañas, tienen limitantes muy severos de topografía, profundidad y rocosidad.	512.65
VII	Incluye terrenos de montañas, con topografía accidentada. No cultivables, aptos para fines de explotación forestal.	3,178.32
VIII	No cultivables, aptos solamente para parques nacionales y zonas de vida silvestre.	5.91

## SIMBOLOGÍA



Edición: Agosto, 2015  
Fuente: OEA, 1969