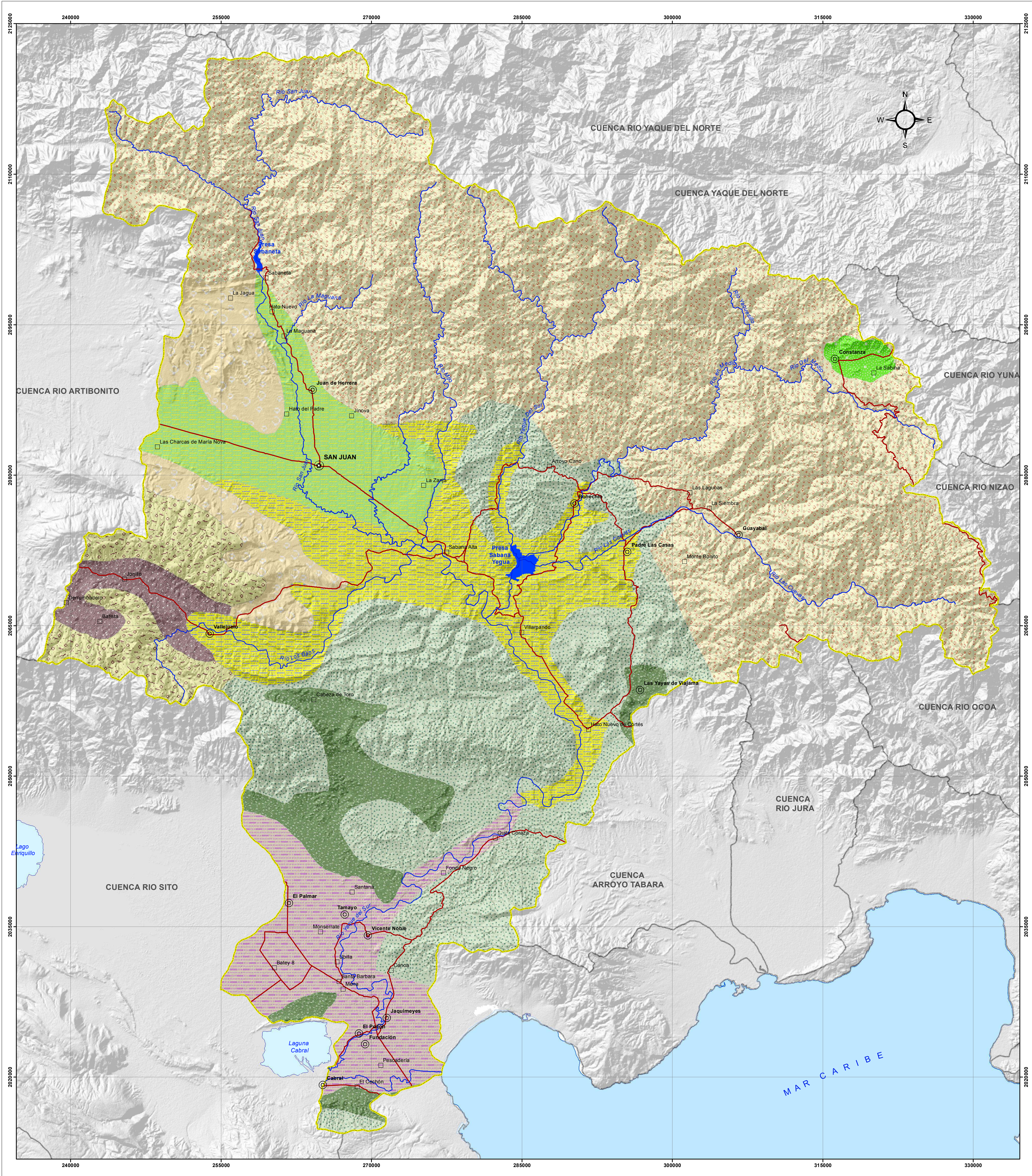


CUENCA RÍO YAQUE DEL SUR



UNIDADES DE RECURSOS PARA LA PLANIFICACION DE DE LOS SUELOS (URP)

MINISTERIO DE MEDIO AMBIENTE Y RECURSOS NATURALES Escala: 1:150,000

LEYENDA

Clases	Descripción
2	Material parental constituido rocas ígneas a metamórficas ácidas parcialmente meteorizadas. El clima es húmedo. La precipitación anual varía entre 1000 y 2000 mm; la temperatura anual oscila entre los 20° y 25°. La vegetación natural es Bosque Húmedo Subtropical y Bosque Húmedo Montano Bajo, constituida por los subgrupos de suelos: Dystrupepts líticos (Paralíticos), Dystrupepts típicos, Ustropepts líticos, Ustropepts típicos y Dystrupepts fluvénticos.
14	Esta URP se encuentra localizada entre la sierra de Neyba y la sierra de Bahunco. El material subyacente está constituido por roca caliza. El clima es húmedo, con una precipitación anual que oscila entre 1000 a 1700mm, y una temperatura anual que varía entre 20 y 25 °C. La vegetación natural corresponde a bosque húmedo subtropical. La URP 14 está constituida por suelos clasificados como Eutropepts típicos.
25	Ocupa los Piedemonte, abanicos aluviales, llanuras costeras modificadas. El material subyacente está constituido por aluvión y roca caliza. El clima es seco, con precipitación anual que varía de 400 a 900mm. La temperatura media anual varía de 26 a 27 °C. La vegetación natural corresponde a bosque seco subtropical premontano. Siendo los principales subgrupos de suelos: Camborthids mólicos y Torriorthents ústicos.
26	Se encuentra localizada en el valle del municipio de Constanza. El material subyacente está constituido por sedimentos. El clima es húmedo. La precipitación anual varía de 1000 a 1300mm y la temperatura anual de 17 a 20 °C. La vegetación natural corresponde a bosque húmedo montano bajo. Los subgrupos dominantes son Eutropepts ácidos, Dystrupepts fluvuquénticos Eutropepts típicos y Dystrupepts fluvénticos.
27	Está localizada en las colinas y pequeños valles de los municipios de Jánico y San José de Las Matas. El material subyacente está formado por rocas calizas. El clima es húmedo, la precipitación anual oscila entre los 1000 y 1500mm, y la temperatura anual varía de 20 a 25 °C. La vegetación natural corresponde a Bosque Húmedo Montano Bajo. El subgrupo dominante es el Eutropepts típicos.
28	Los suelos de esta unidad se han desarrollado sobre depósitos aluviales marinos y fluviales. El clima es seco, la precipitación anual varía entre 400 y 900mm y la temperatura media anual oscila entre 26 a 29 °C. La vegetación natural corresponde a bosque seco subtropical. Los subgrupos dominantes en esta unidad son: Torrifluents ústicos, Fluvuquents aéricos y Torriorthents ácidos.
31	El material subyacente está constituido por calizas y aluviones recientes. Es semiárido, la precipitación media anual es de 600 a 1000mm y la temperatura media anual varía de 26 a 27 °C. La vegetación es de bosque seco subtropical. Los principales subgrupos que constituyen esta unidad son: Ustropepts fluvénticos y Ustropepts típico, localizados dentro de las dos ASDS que la constituyen.
32	Esta URP esta localizadas en la provincia de San Juan de la Maguana. El material subyacente está constituido de calizas y aluviones. El clima es semiárido. La precipitación media anual varía entre los 800 y 1000mm y la temperatura media anual varía entre 25 y 27 °C. La vegetación natural está compuesta de bosque seco subtropical. Los subgrupos dominantes en esta unidad son: los Ustropepts típicos y los Ustropepts fluvénticos.
33	El material subyacente está constituido por sedimentos aluviales. El clima es semiárido; la precipitación media anual varía de 900 a 1400mm y la temperatura media anual es de 25 °C a 27 °C. La vegetación natural ha sido alterada para dar paso a la agricultura y la ganadería. Los suelos que constituyen esta unidad son principalmente los subgrupos: Haplustolls típicos, Ustropepts fluvénticos y Ustropepts típicos.
41	Ocupa colinas altas y bajas de las cordilleras Central y Septentrional. El material subyacente está constituido por rocas calizas. El clima es seco, con precipitación media anual que varía entre los 400 y 700mm y la temperatura media anual oscila entre los 26 y 29 °C. La vegetación natural corresponde a bosque seco subtropical; los principales suelos de esta URP están clasificados como Torriorthents típicos, Torriorthents líticos.

SIMBOLOGÍA

- Cabecera de Municipio
- Cabecera de Municipio
- Sección Municipal
- Lagos y Lagunas
- Ríos y Arroyos
- Límite Cuenca
- Límite Cuencas Aledañas
- Carretera



Edición: Agosto, 2015
Fuente: OEA, Año 1965 - 67.