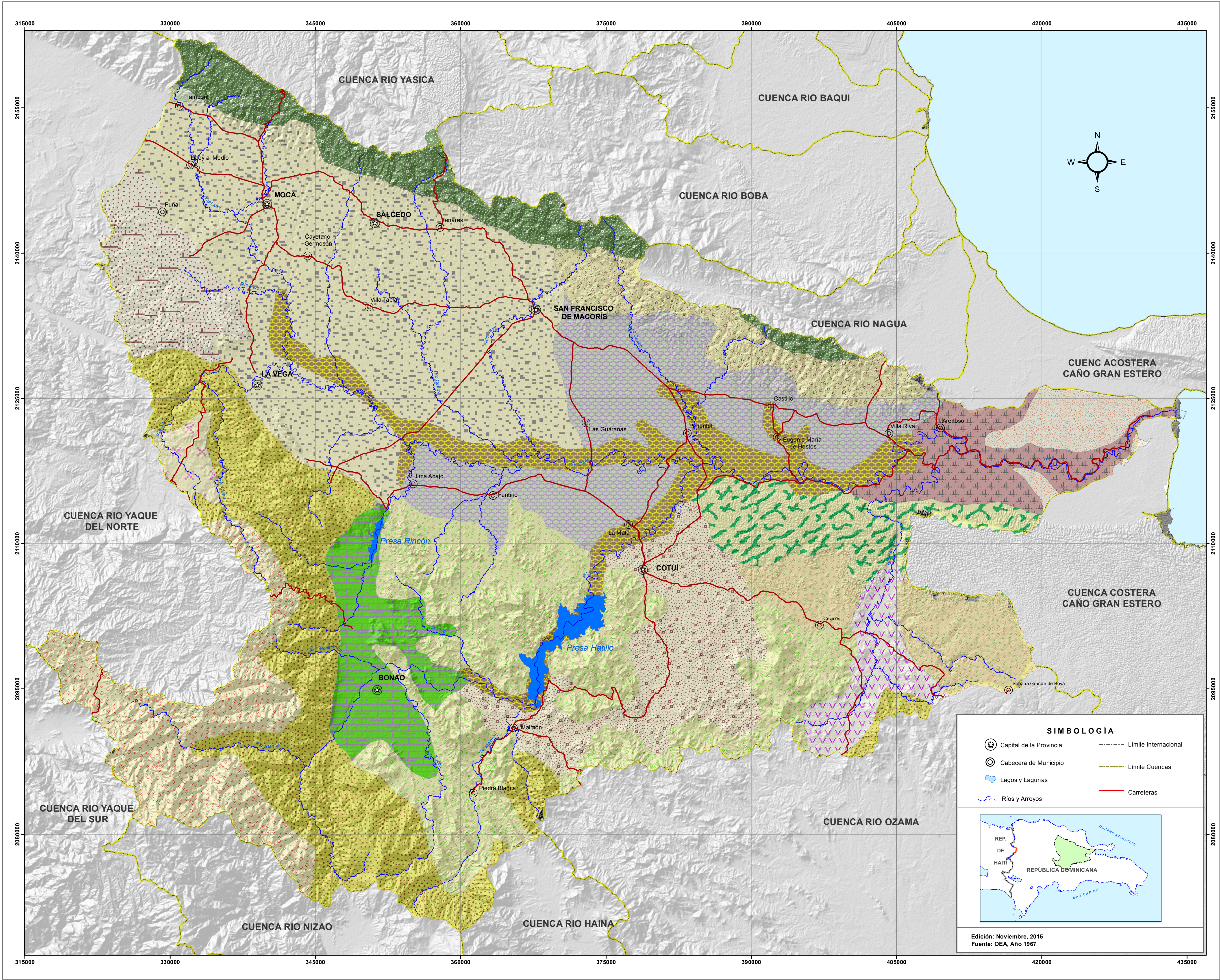


CUENCA YUNA - CAMÚ





UNIDADES DE RECURSOS PARA LA PLANIFICACION DE LOS SUELOS (URP)

MINISTERIO DE MEDIO AMBIENTE Y RECURSOS NATURALES

Escala: 1:175.000

| LEYENDA | | |
|-------------|--|---------|
| Descripción | km² | |
| 2 | El material parental lo constituyen rocas ígneas a metamórficas ácidas parcialmente meteorizadas. La precipitación anual varía entre 1000 y 2000 mm; la temperatura anual oscila entre los 20° y 25°C. La vegetación es de Bosque Húmedo Subtropical y tres ASDS, con los siguientes subgrupos de suelos: Dystrópeps típicos (Parafíticos), Dystrópeps típicos, Ustropeps típicos, Ustropeps típicos y Dystrópeps fluvénticos. | 317.78 |
| 3 | El material subyacente está constituido por rocas calizas. Con una pluviometría anual que varía entre 1500 y 2000mm y con temperatura media anual que varía entre 25 y 27°C. La vegetación natural es de bosque húmedo subtropical. Esta URP está constituida por las siguientes ASDS: 03A, 03B y 03C; siendo los subgrupos dominantes: Tropodults típicos y Dystrópeps típicos. | 716.230 |
| 4 | El material subyacente está constituido por sedimentos aluviales y marinos. Precipitación anual que oscila entre los 1.400 y 2.000mm y una temperatura media anual que varía entre 25 y 27°C. La vegetación de Bosque Húmedo Subtropical. Los subgrupos dominantes de suelos son: Tropaqueps aéreos, Fluvacuents hísticos y Tropofuents típicos, agrupados en 3 ASDS. | 160.37 |
| 9 | El material subyacente está constituido de rocas calizas. La precipitación anual oscila entre 1700 a 2600mm, y la temperatura media anual varía de 25 a 27°C. La vegetación natural es de bosque húmedo a muy húmedo. Dos subgrupos son los predominantes en esta unidad: los Eutropeps típicos y los Eutropeps típicos, con las ASDS 09A y 09B. | 184.99 |
| 10 | El material subyacente es una composición de sedimentos orgánicos con espesores variables. La pluviometría anual varía entre 1800 y 2000mm y la temperatura media anual varía de 25 a 27°C. La vegetación natural es de bosque húmedo subtropical. Esta constituida por la ASDS 10A con suelos orgánicos (Turba) y la ASDS 10B que ocupa las áreas de suelos transaccionales entre minerales y orgánicos. | 81.85 |
| 13 | El material subyacente está constituido de roca caliza coralina. La precipitación media anual oscila entre los 26 y 27°C con ligera variación estacional. Esta unidad está constituida por las ASDS 12A y 12B; y sus principales suelos están clasificados como: Ustropeps típicos, Pellicults údicos y Ustropeps fluvénticos. | 159.76 |
| 15 | El material subyacente es de origen aluvial. La precipitación anual varía de 1200 a 1600mm y la temperatura anual oscila entre 22 y 25°C. La vegetación natural es de bosque húmedo subtropical, constituida por la ASDS 15A, de áreas mal drenadas y la ASDS 15B, que ocupa las áreas bien drenadas. Los suelos principales son: Tropaqueps aéreos, Chronodents ácidos y Eutropeps fluvénticos. | 482.28 |
| 16 | El material subyacente está constituido por aluvión. Precipitación que varía entre los 1200 y 1700mm, temperatura media anual que oscila entre los 26 y 28°C. La vegetación natural corresponde a Bosque Húmedo Subtropical, constituida por dos subgrupos de suelos: Ustropeps y Eutropeps fluvénticos que se encuentran en la terraza actual del río. Los suelos más húmedos son Fluvacuents típicos. | 300.84 |
| 17 | El material subyacente son sedimentos aluviales. La precipitación media anual varía de 900 a 1400mm y la temperatura media anual varía de 25 a 27°C. La vegetación natural es de Bosque Húmedo Subtropical, esta unidad está constituida por la ASDS 17A que ocupa las áreas planas y la ASDS 17B que ocupa las áreas onduladas. Los suelos dominantes son: Pellicults típicos y Chronodents enticos. | 1014.25 |
| 18 | El material subyacente es de origen aluvial y lacustre. La precipitación anual varía de 1500 a 2000mm, con temperatura anual de 24 a 25°C. La vegetación es de bosque húmedo subtropical. Esta URP está constituida por la ASDS 18A, que ocupa las áreas planas, y la ASDS 18B, que ocupa las colinas. Los subgrupos dominantes son: Dystrópeps ácidos, Dystrópeps fluvénticos y Dystrópeps típicos. | 311.29 |
| 19 | El clima es húmedo. La temperatura media anual varía entre 25 y 27°C. La pluviometría oscila entre los 1800 y 2000mm. La vegetación natural es de bosque húmedo subtropical, está constituida por las ASDS 19A que ocupa las áreas planas y la ASDS 19B que ocupa las colinas con pendientes de 8 a 30%. Los suelos dominantes son: Eutropeps ácidos, Tropaqueps típicos y Eutropeps típicos. | 188.04 |
| 20 | El material subyacente está constituido por aluvión. La pluviometría anual varía de 1900 a 2400mm. La temperatura anual es de 25 a 27°C. La vegetación natural fue de bosque húmedo subtropical. Dos subgrupos de suelos, Tropodults típicos y Dystrópeps fluvénticos. Los Paleodults y Tropodults típicos se encuentran en las terrazas disectadas. Los Dystrópeps fluvénticos, con las ASDS 20A, y la ASDS 20B. | 109.69 |
| 21 | El material subyacente está formado por aluvión. Una precipitación anual de 1000 a 1200mm, y una temperatura media anual varía de 19 a 21°C. La vegetación natural fue bosque muy húmedo, está constituida por la ASDS 21A, en áreas mal drenadas, y la ASDS 21B, en áreas bien drenadas; sus principales suelos son: Dystrópeps ácidos, Dystrópeps fluvacuénticos, Dystrópeps típicos y Dystrópeps fluvénticos. | 39.36 |
| 24 | El material subyacente está formado por roca caliza. La precipitación anual varía de 1.000 a 1.700mm y la temperatura media anual oscila entre los 20 y 25°C. La vegetación natural es de Bosque muy Húmedo Subtropical, está constituida por la ASDS 24A, las montañas, la ASDS 24B, las colinas y la ASDS 24C, los pequeños valles intramontanos. El principal subgrupo de suelos es Eutropeps típicos. | 205.02 |
| 26 | El material subyacente está constituido por sedimentos. La precipitación anual varía de 1000 a 1300mm y la temperatura anual de 17 a 20°C. La vegetación natural corresponde a bosque húmedo montano bajo. Los subgrupos dominantes dentro de esta unidad son: Eutropeps ácidos, Dystrópeps fluvacuénticos Eutropeps típicos y Dystrópeps fluvénticos. Con las ASDS: 26A, y la 26B. | 0.15 |
| 38 | Los suelos se han formado a expensas de conglomerados calcáreos y sedimentos aluviales. La precipitación anual varía de 600 a 900mm y la temperatura de 25 a 27°C. La vegetación natural corresponde a Bosque Seco en Transición a Bosque Húmedo Subtropical. Los grupos dominantes de suelos son los Hagistolls típicos y Ustropeps típicos, agrupados en dos ASDS: la 38A y la 38B. | 3.65 |
| 39 | El material subyacente está constituido por sedimentos aluviales. La precipitación anual varía de 1300 a 1800mm y la temperatura media anual oscila entre 24 y 26°C. La vegetación natural es bosque húmedo subtropical. Los subgrupos de suelos dominantes son: Tropaqueps aéreos, Eutropeps fluvénticos y Ustropeps típicos; con las ASDS 39A, áreas mal drenadas, y la ASDS 39B, áreas bien drenadas. | 199.55 |
| 40 | El material subyacente está formado por rocas ígneas y metamórficas. La precipitación anual varía de 1300 a 2000mm y la temperatura oscila entre los 21 y 24°C. La vegetación natural es de Bosque Húmedo Subtropical. Los principales suelos de esta unidad son: Dystrópeps típicos, con las siguientes ASDS: 40A, que ocupa el área montañosa, la 40B, las colinas y la 40C los valles intramontanos. | 615.98 |
| 42 | El material subyacente está constituido de roca caliza y sedimentos aluviales. La precipitación anual varía de 800 a 1000mm, y la temperatura varía de 22 a 25°C. La vegetación natural es de Bosque Seco Subtropical, los suelos están clasificados como Ustropeps típicos y Ustropeps fluvénticos agrupados en las ASDS 42A que ocupa las áreas de colinas la ASDS 42B que ocupa los pequeños valles. | 172.93 |