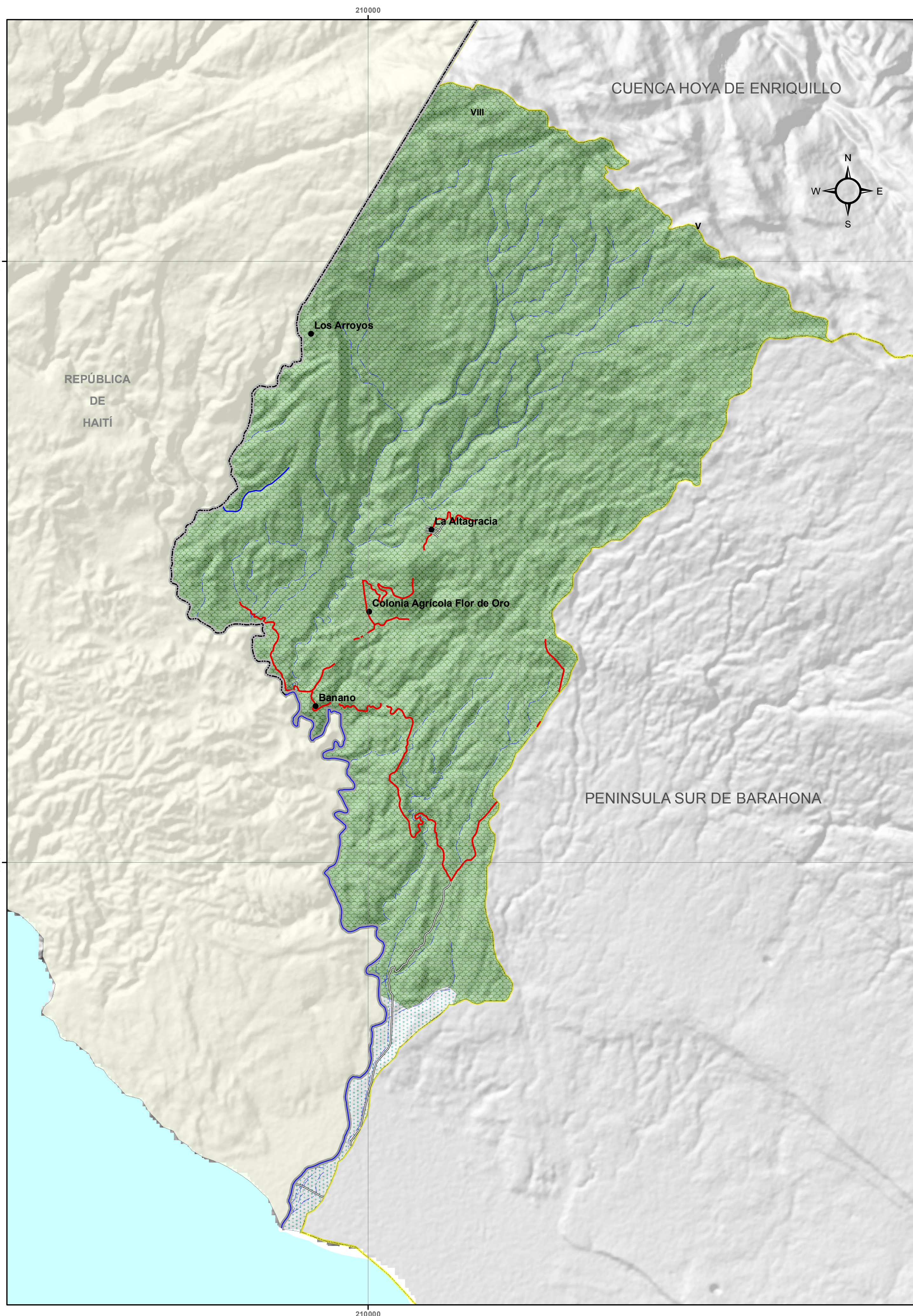


CUENCA RÍO PEDERNALES



ASOCIACIONES DE SUELOS

MINISTERIO DE MEDIO AMBIENTE
Y RECURSOS NATURALES

Escala: 1:60,000

LEYENDA

Descripción	km ²
ASOCIACION GEENVILLE-MATANZA	170.50
CIENAGAS COSTERA E INTERIOR	3.74

SIMBOLOGIA

● Sección Municipal	— Carretera Pavimentada Transitible Todo el Año
— Ríos y Arroyos	— Carretera no Pavimentada Transitible por Todo Tipo de Vehículo
— Límite Cuenca	— Carretera no Pavimentada Transitible en Tiempo Seco (Vehículo Todo Terreno)
	— Límite Internacional



Edición: Noviembre, 2015
Fuente: OEA, Año 1967.