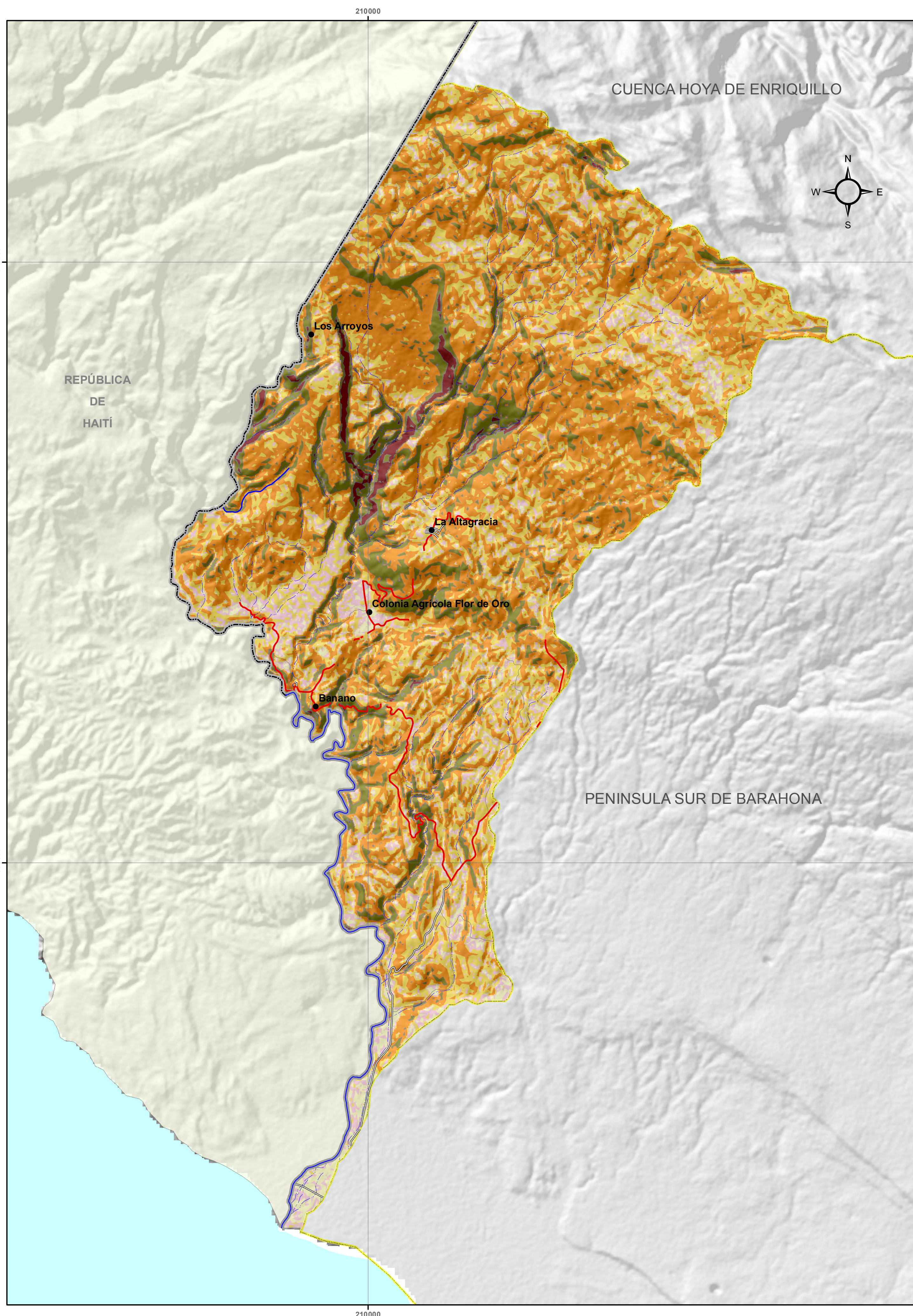


# CUENCA RÍO PEDERNALES



## RANGOS DE PENDIENTE

MINISTERIO DE MEDIO AMBIENTE  
Y RECURSOS NATURALES

Escala: 1:60,000

### LEYENDA

Clases	Descripción	km <sup>2</sup>
	0 a 4%	86.12
	4 a 8%	140.52
	8 a 16%	148.82
	16 a 32%	71.07
	32 a 64%	91.87
	Mayor de 64%	24.70

### SIMBOLOGIA

	Sección Municipal		Carretera Pavimentada Transitable Todo el Año
	Ríos y Arroyos		Carretera no Pavimentada Transitable por Todo Tipo de Vehículo
	Límite Cuenca		Carretera no Pavimentada Transitable en Tiempo Seco (Vehículo Todo Terreno)
	Límite Internacional		



Edición: Noviembre, 2015

Fuente: EROS DATA CENTER Y Secretaría de estado de Medio Ambiente y Recursos Naturales , Año 2001