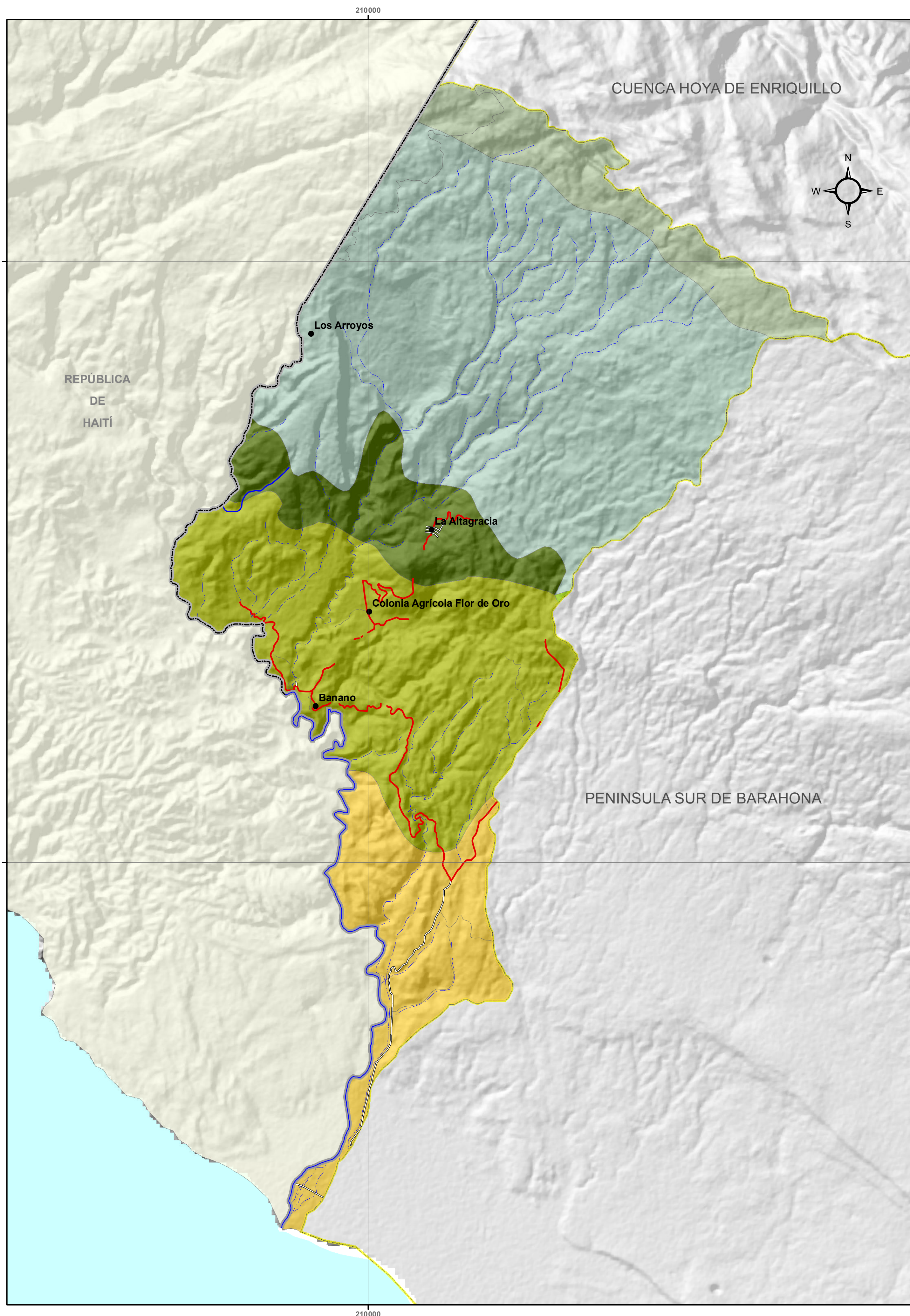


CUENCA RÍO PEDERNALES



ZONAS DE VIDA

MINISTERIO DE MEDIO AMBIENTE
Y RECURSOS NATURALES

Escala: 1:60,000

LEYENDA

	Descripción	km ²
bh-MB	Bosque húmedo Montano Bajo	0.04
bh-S	Bosque húmedo Subtropical	45.44
bmh-M	Bosque muy húmedo Montano	13.09
bmh-MB	Bosque muy húmedo Montano Bajo	81.73
bmh-S	Bosque muy húmedo Subtropical	14.48
bs-S	Bosque seco Subtropical	19.44

SIMBOLOGIA

● Sección Municipal	— Carretera Pavimentada Transitabile Todo el Año
— Ríos y Arroyos	— Carretera no Pavimentada Transitabile por Todo Tipo de Vehículo
— Límite Cuenca	— Carretera no Pavimentada Transitabile en Tiempo Seco (Vehículo Todo Terreno)
	— Límite Internacional



Edición: Noviembre, 2015
Fuente: OEA, Año 1967.