

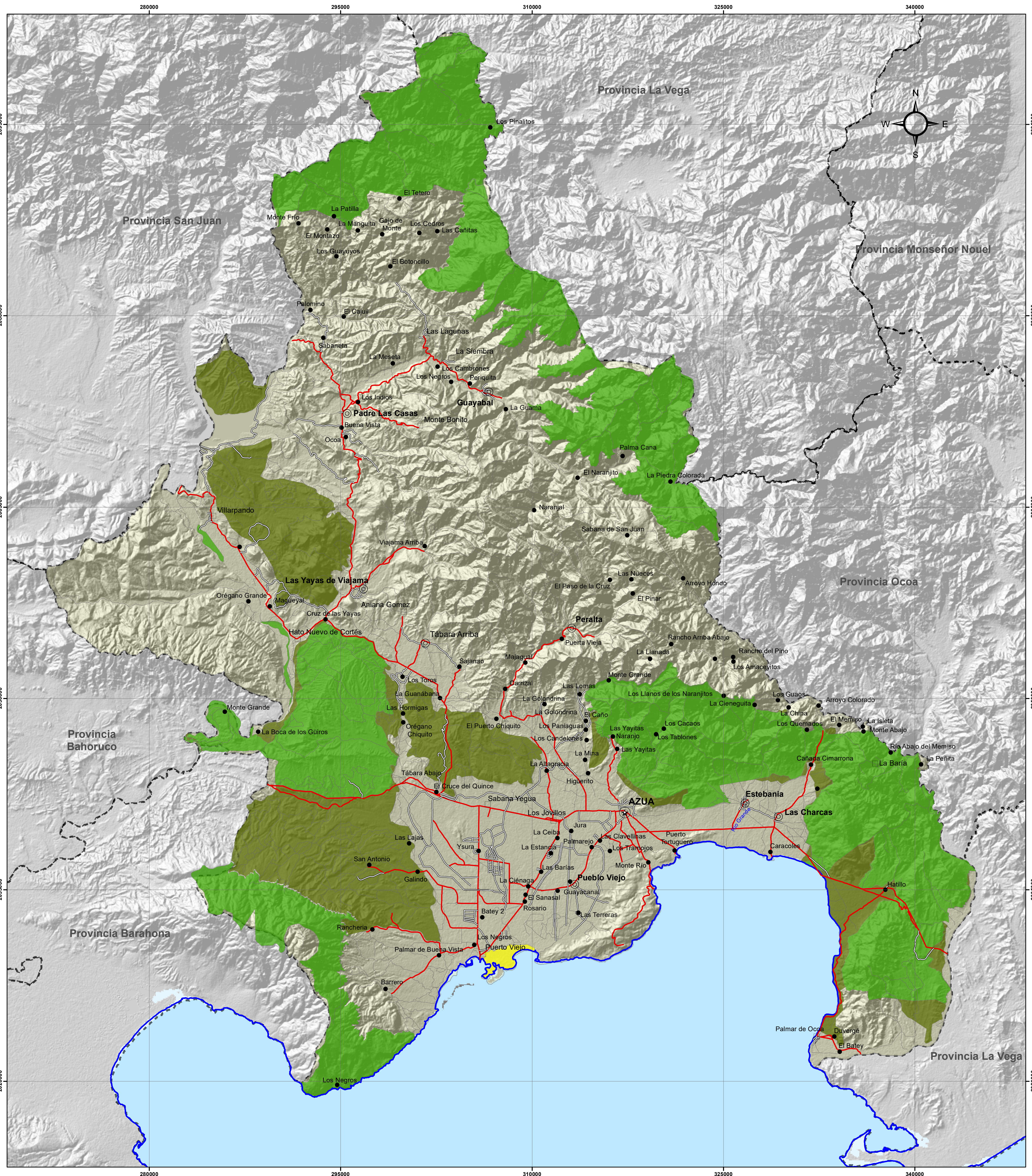
# PROVINCIA AZUA



## SISTEMA NACIONAL DE ÁREAS PROTEGIDAS

MINISTERIO DE MEDIO AMBIENTE Y RECURSOS NATURALES

Escala: 1:150,000



### LEYENDA

#### PARQUE NACIONAL km<sup>2</sup>

1. Anacaona	112.66
2. Francisco Alberto Caamaño Deñó	281.81
3. José del Carmen Ramírez	126.16
4. Sierra Martín García	81.10
5. Valle Nuevo	165.08

#### REFUGIO DE VIDA SILVESTRE

6. Manglares de Puerto Viejo	4.69
------------------------------	------

#### RESERVA FORESTAL

7. Arroyo Cano	18.71
8. Barrero	240.56
9. Hatillo	319.12
10. Loma El 20	50.02
11. Villarpando	79.55

### SIMBOLOGIA

⊙	Capital de Provincia	🌊	Presas
⊙	Cabecera de Municipio	—	Carretera Pavimentada Transitible Todo el Año
□	Distrito Municipal	—	Carretera no Pavimentada Transitible por Todo Tipo de Vehículo
●	Sección Municipal	—	Carretera no Pavimentada Transitible en Tiempo Seco (Vehículo Todo Terreno)
🌊	Ríos y Arroyos	---	Límite Provincial



Edición: Agosto, 2018  
Fuente: Ministerio de Medio Ambiente y Recursos Naturales, 2009