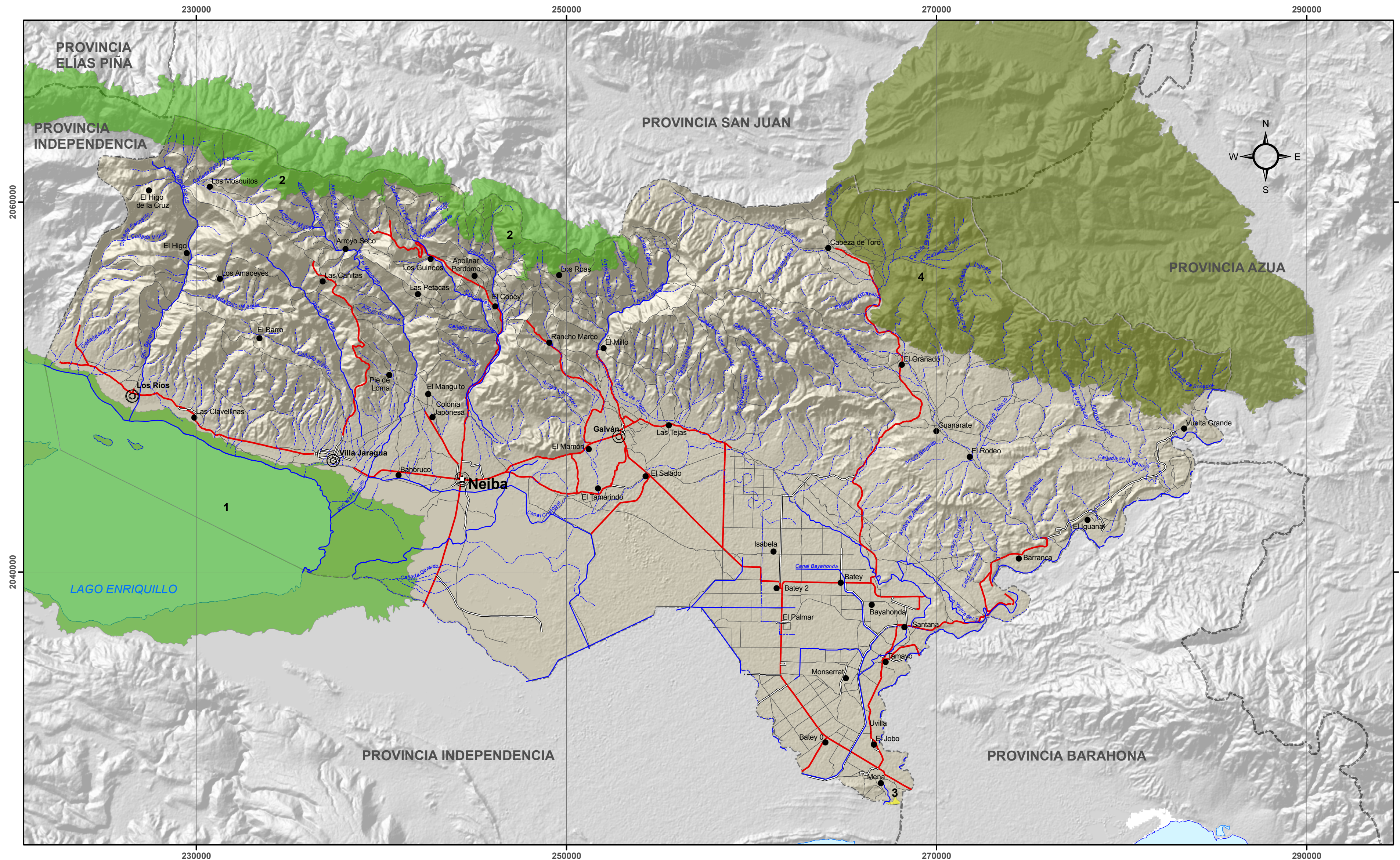


PROVINCIA BAHORUCO

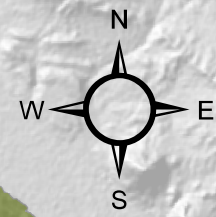


República Dominicana

AREAS PROTEGIDAS LEY 202 - 04

SECRETARIA DE ESTADO DE MEDIO AMBIENTE
Y RECURSOS NATURALES

Escala: 1:150,000



LEYENDA

II. PARQUES NACIONALES	km ²	%
A. Parque Nacional		
1. Lago Enriquillo e Isla Cabritos	95.31	10.18
2. Sierra de Neiba	36.65	
IV. AREAS DE MANEJO DE HABITAT/ESPECIES		
A. Refugio de Vida Silvestre		
3. Laguna Rincón o Cabral	0.16	0.01
V. RESERVAS NATURALES		
A. Reserva Forestal		
4. Cabeza de Toro	107.84	8.32

SIMBOLOGÍA

Capital de Provincia	Ríos y Arroyos
Cabecera de Municipio	Carretera Pavimentada Transitable Todo el Año
Distrito Municipal	Carretera no Pavimentada Transitable por Todo Tipo de Vehículo
Sección Municipal	Carretera no Pavimentada Transitable en Tiempo Seco (Vehículo Todo Terreno)
Lagos y Lagunas	Límite Provincial



Edición: Junio, 2009.
Fuente: Secretaría de Estado de Medio Ambiente y Recursos Naturales, Año 2004.