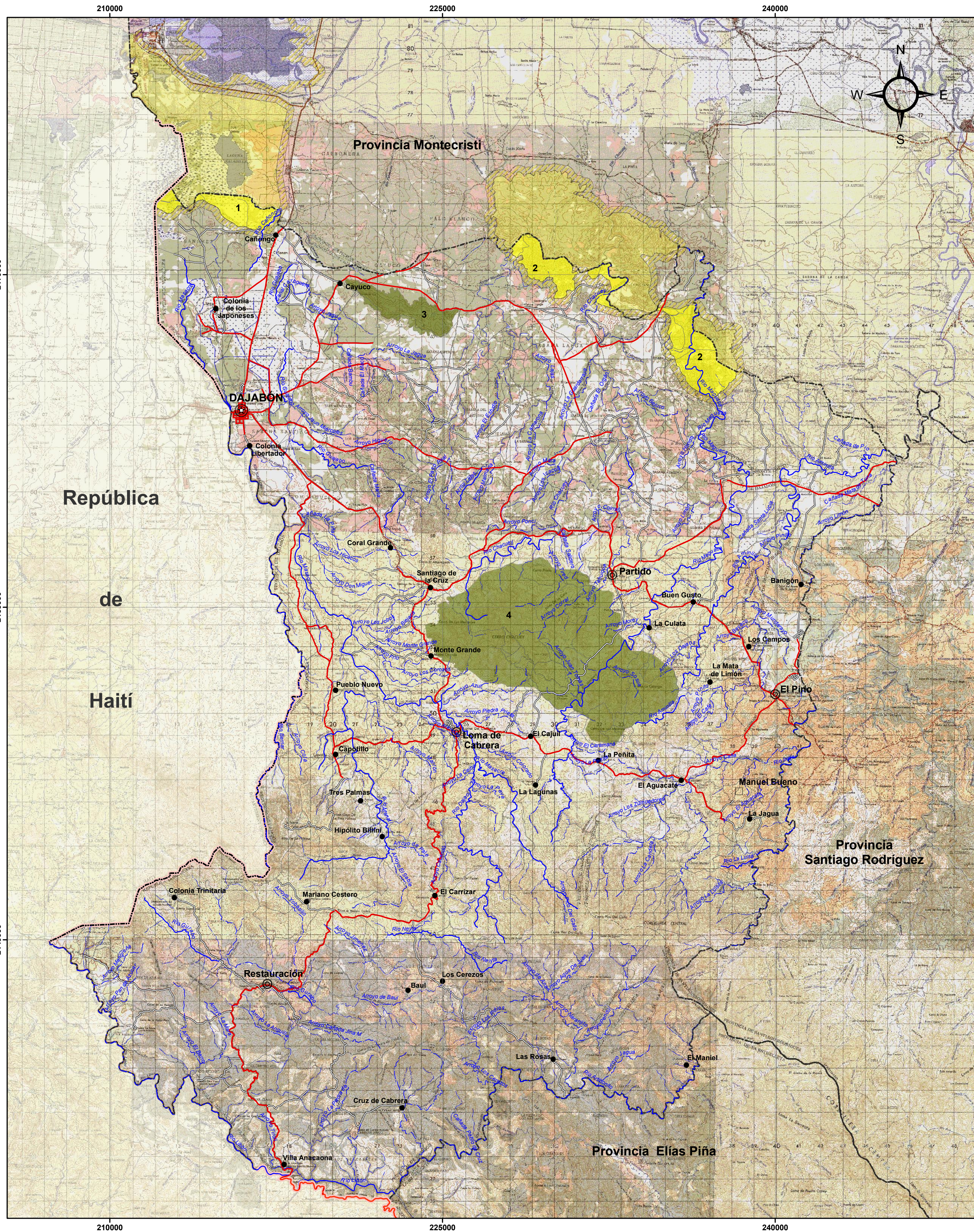


# PROVINCIA DAJABÓN



República Dominicana

## AREAS PROTEGIDAS (Ley 202 - 04, Decreto 571 - 09)

MINISTERIO DE MEDIO AMBIENTE  
Y RECURSOS NATURALES

Escala: 1:100,000

### LEYENDA

IV. AREAS DE MANEJO DE HABITAT/ESPECIES	Kms. <sup>2</sup>	%
<b>A. Refugio de Vida Silvestre</b>		
1. Laguna Saladilla	4.00	1.56
2. Río Chacuey	11.75	
<b>V. RESERVAS NATURALES</b>		
<b>A. Reserva Forestal</b>		
3. Cayuco	5.04	
4. Cerro Chacuey	51.89	5.64

### SIMBOLOGÍA

- Capital de la Provincia
- Cabecera de Municipio
- Distrito Municipal
- Sección Municipal
- Ríos y Arroyos
- Carretera Pavimentada Transitante Todo el Año
- Carretera no Pavimentada Transitante por Todo Tipo de Vehículo
- Carretera no Pavimentada Transitante en Tiempo Seco (Vehículo Todo Terreno)
- Área de Amortiguamiento (300 mts)
- Límite Internacional
- Límite Provincial



Edición: Abril, 2010  
Fuente: Secretaría de Estado de Medio Ambiente y Recursos Naturales, 2004.