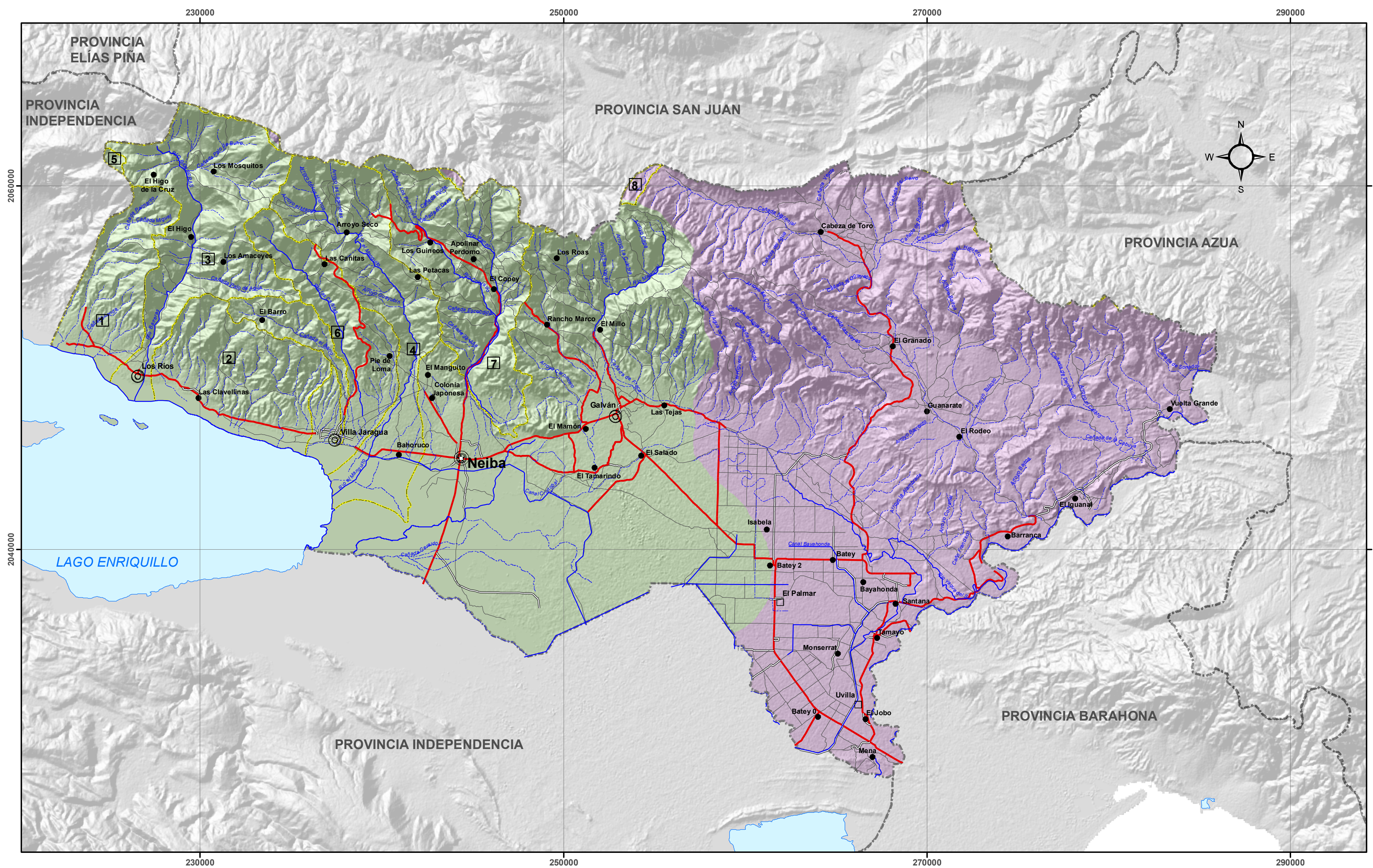


# PROVINCIA BAHORUCO

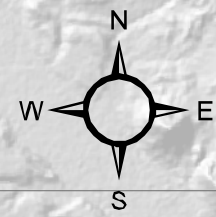


República Dominicana

## CUENCAS Y SUBCUENCAS HIDROGRÁFICAS

SECRETARÍA DE ESTADO DE MEDIO AMBIENTE  
Y RECURSOS NATURALES

Escala: 1:150.000



### LEYENDA

Cuencas	km <sup>2</sup>	%	Subcuencas <input type="checkbox"/>
Río Artibonito	0.28	0.02	1. Cañada El Mión 2. Hoya Lago Enriquillo 3. Río Barreras
Lago Enriquillo	680.63	55.35	4. Río El Manguito 5. Río Guayabal 6. Río Las Cañitas
Río Yaque Del Sur	548.79	44.63	7. Río Panzo 8. Río San Juan

### SIMBOLOGÍA

Capital de Provincia	Carretera Pavimentada Transitable Todo el Año
Cabecera de Municipio	Carretera no Pavimentada Transitable por Todo Tipo de Vehículo
Distrito Municipal	Carretera no Pavimentada Transitable en Tiempo Seco (Vehículo Todo Terreno)
Sección Municipal	Límite Subcuencas
Lagos y Lagunas	Límite Provincial
Ríos y Arroyos	



Edición: Junio, 2009.  
Fuente: Secretaría de Estado de Medio Ambiente y Recursos Naturales, Año 2007.