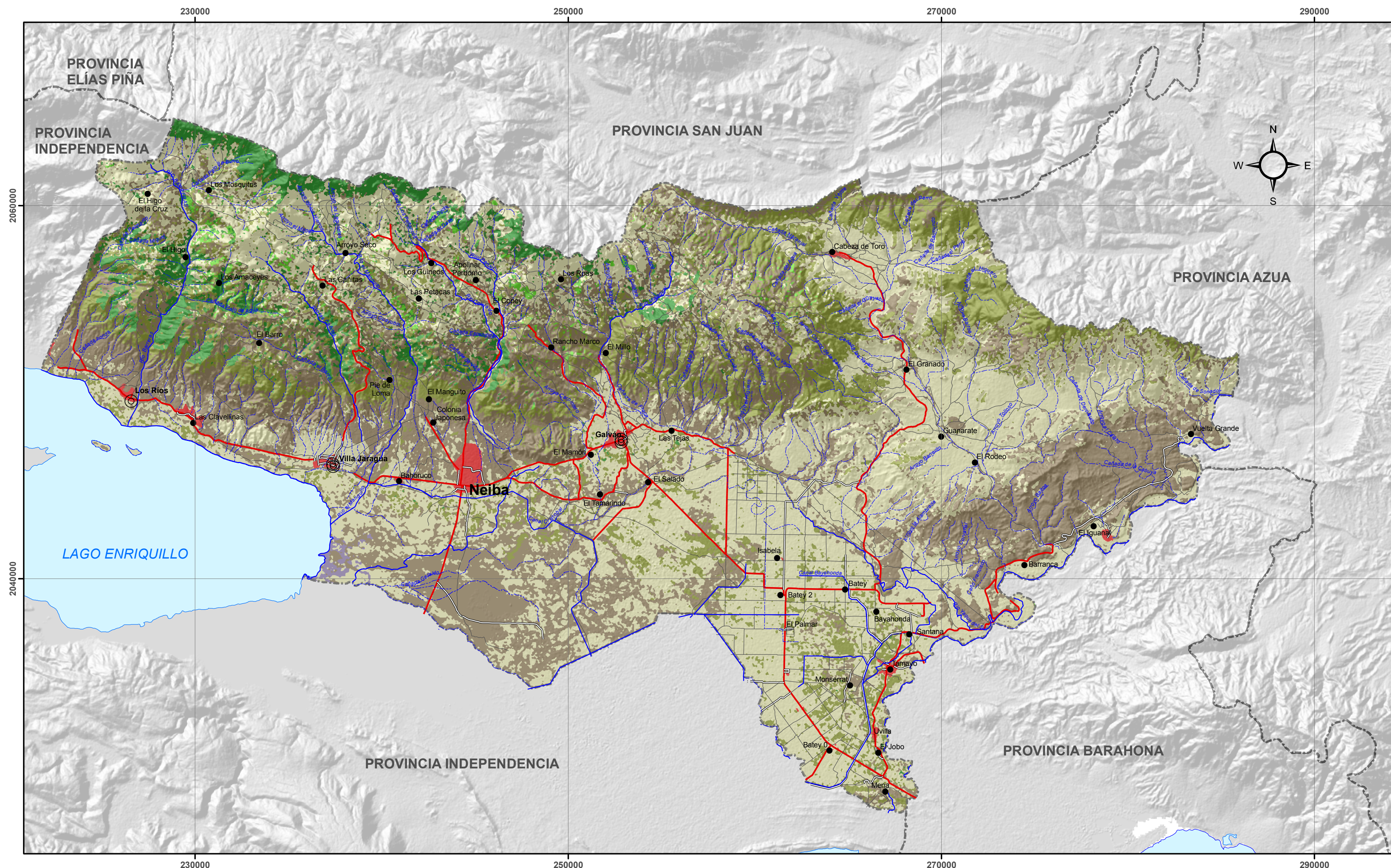


# PROVINCIA BAHORUCO



República Dominicana

## COBERTURA BOSCOSA 2003

SECRETARÍA DE ESTADO DE MEDIO AMBIENTE  
Y RECURSOS NATURALES

Escala: 1:150,000

### LEYENDA

	km <sup>2</sup>	%
Bosque Conífero Denso	8.30	0.66
Bosque Latifoliado	51.57	4.10
Bosque de Humedales (Mangles)	4.23	0.34
Bosque Seco	200.59	15.98
Matorral	409.54	32.62
Otros Usos	573.70	45.69
Zona Poblada	7.56	0.60

### SIMBOLOGÍA

Cabecera de Municipio	Carretera Pavimentada Transitable Todo el Año
Distrito Municipal	Carretera no Pavimentada Transitable por Todo Tipo de Vehículo
Sección Municipal	Carretera no Pavimentada Transitable en Tiempo Seco (Vehículo Todo Terreno)
Lagos y Lagunas	Límite Provincial
Ríos y Arroyos	



Edición: Junio, 2009.  
Fuente: Secretaría de Estado de Medio Ambiente y Recursos Naturales, Año 2003.