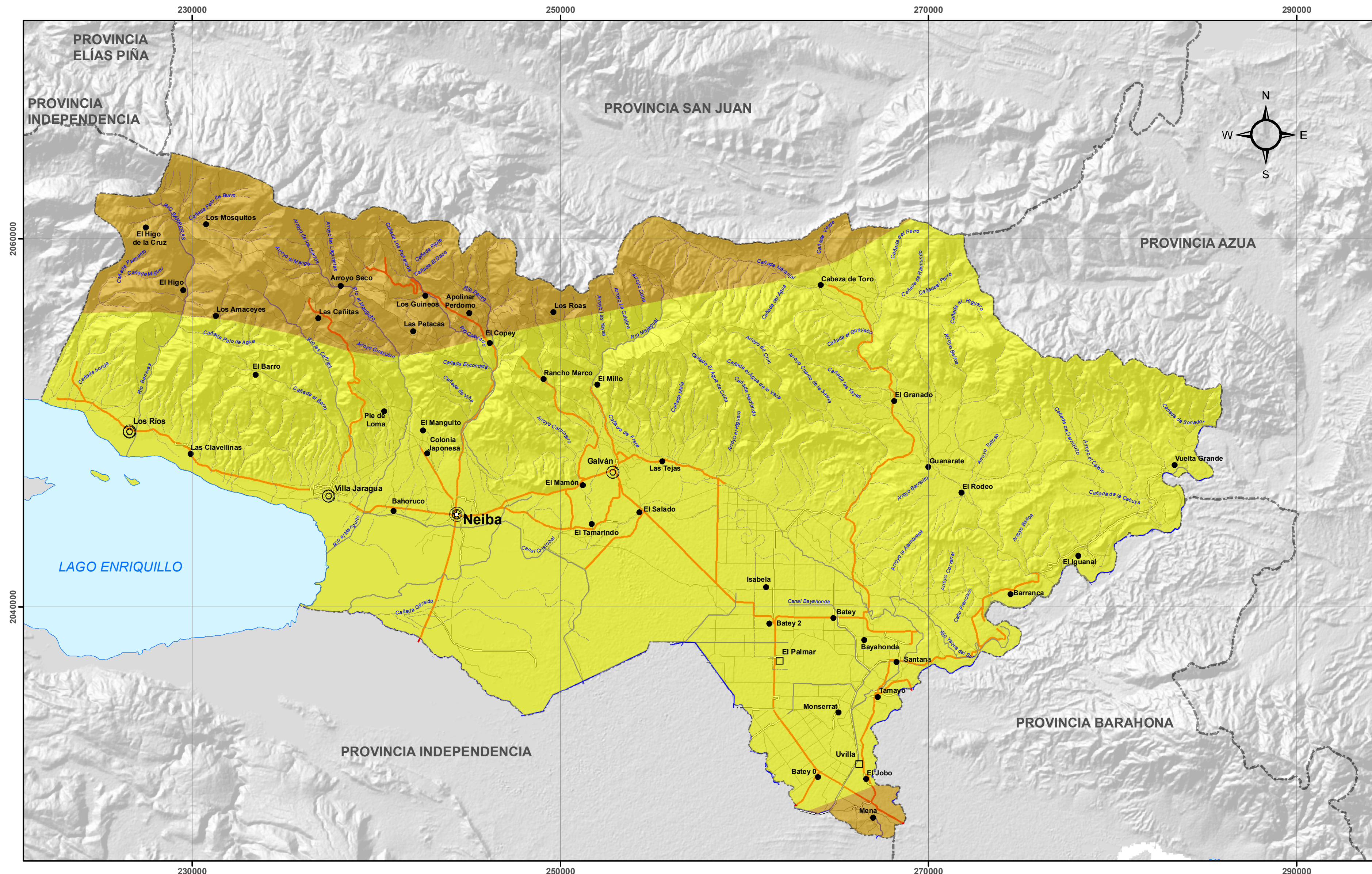
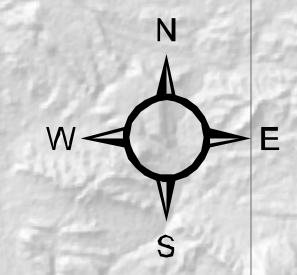


PROVINCIA BAHORUCO



INDICE DE ARIDEZ

SECRETARÍA DE ESTADO DE MEDIO AMBIENTE Y RECURSOS NATURALES Escala: 1:150,000



LEYENDA

	Km ²	%	
	ARIDO	1078.17	83.21
	SEMI-ARIDO	217.54	16.79

SIMBOLOGÍA

- Capital de Provincia
- Cabecera de Municipio
- Distrito Municipal
- Sección Municipal
- Lagos y Lagunas
- Ríos y Arroyos
- Carretera Pavimentada Transitable Todo el Año
- Carretera no Pavimentada Transitable por Todo Tipo de Vehículo
- Carretera no Pavimentada Transitable en Tiempo Seco (Vehículo Todo Terreno)
- Ríos no Contaminados
- Límite Provincial



Edición: Junio, 2009.
Fuente: Secretaría de Estado de Medio Ambiente y Recursos Naturales, Año 2007.