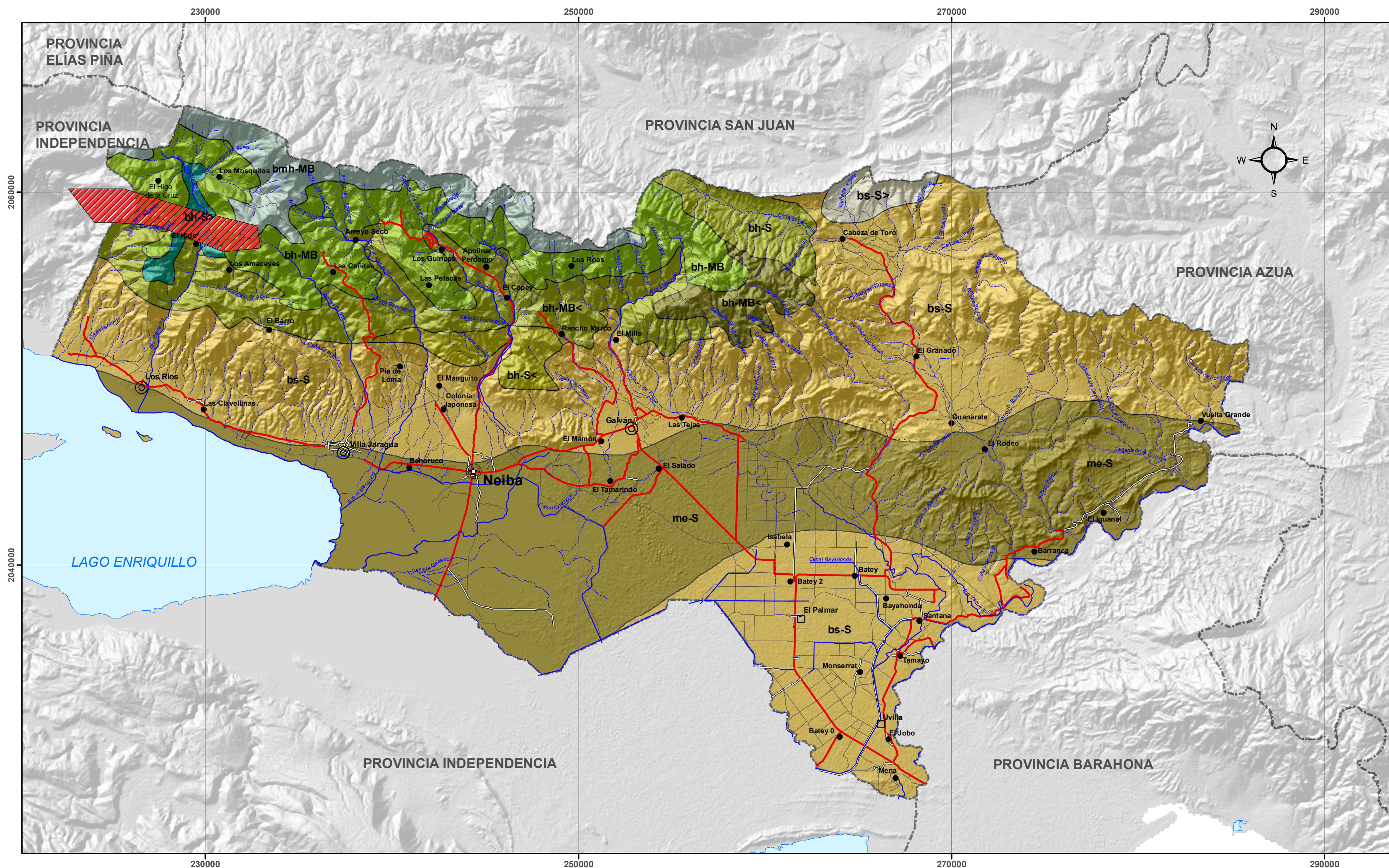


PROVINCIA BAHORUCO



República Dominicana

MAMIFEROS ENDEMICOS NATIVOS Y AMENAZADOS

MINISTERIO DE MEDIO AMBIENTE Y RECURSOS NATURALES

Escala: 1:150,000

ESPECIES Y DISTRIBUCION



Solenodon paradoxus

Solenodonte



LEYENDA

bh - MB Bosque húmedo de transición a bosque muy húmedo Montano Bajo	bmh - MB Bosque muy húmedo Montano Bajo
bh - S Bosque húmedo de transición a bosque muy húmedo Subtropical	bs - S Bosque seco de transición a bosque húmedo Subtropical
bh - MB< Bosque húmedo de transición a bosque seco Montano Bajo	bs - S Bosque seco Subtropical
bh - MB Bosque húmedo Montano Bajo	me - S Monte espinoso Subtropical
bh - S Bosque húmedo Subtropical	bh - S< Bosque húmedo de transición a bosque seco Subtropical

SIMBOLOGÍA

Capital de Provincia	Ríos y Arroyos
Cabecera de Municipio	Carretera Pavimentada Transitable Todo el Año
Distrito Municipal	Carretera no Pavimentada Transitable por Todo Tipo de Vehículo
Sección Municipal	Carretera no Pavimentada Transitable en Tiempo Seco (Vehículo Todo Terreno)
Lagos y Lagunas	Límite Provincial



Edición: Junio, 2010.
Fuente: OEA, Año 1967.