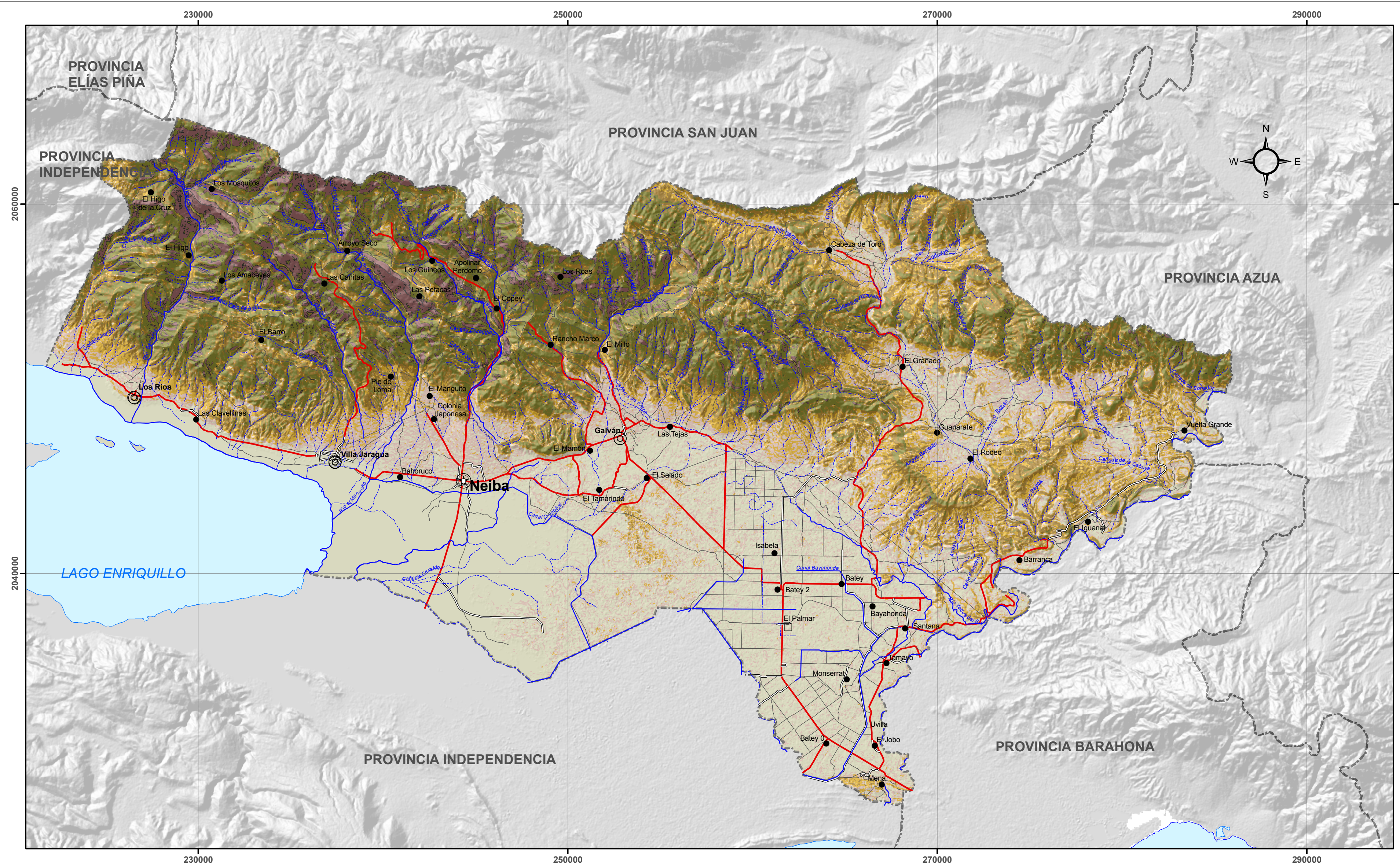


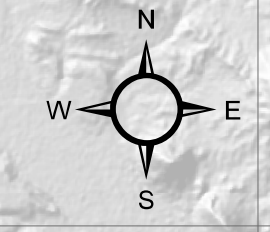
PROVINCIA BAHORUCO



RANGOS DE PENDIENTE

SECRETARÍA DE ESTADO DE MEDIO AMBIENTE Y RECURSOS NATURALES

Escala: 1:150,000



LEYENDA

Rangos	km ²	%
0 a 4%	431.82	33.14
4 a 8%	184.03	14.13
8 a 16%	141.45	10.85
16 a 32%	208.24	15.98
32 a 64%	266.87	20.48
> de 64%	70.75	5.43

SIMBOLOGÍA

- Capital de Provincia
- Cabecera de Municipio
- Distrito Municipal
- Sección Municipal
- Lagos y Lagunas
- Ríos y Arroyos
- Carretera Pavimentada Transitable Todo el Año
- Carretera no Pavimentada Transitable por Todo Tipo de Vehículo
- Carretera no Pavimentada Transitable en Tiempo Seco (Vehículo Todo Terreno)
- Limite Provincial



Edición: Mayo, 2009.
Fuente: Secretaría de Estado de Medio Ambiente y Recursos Naturales, Año 2001.