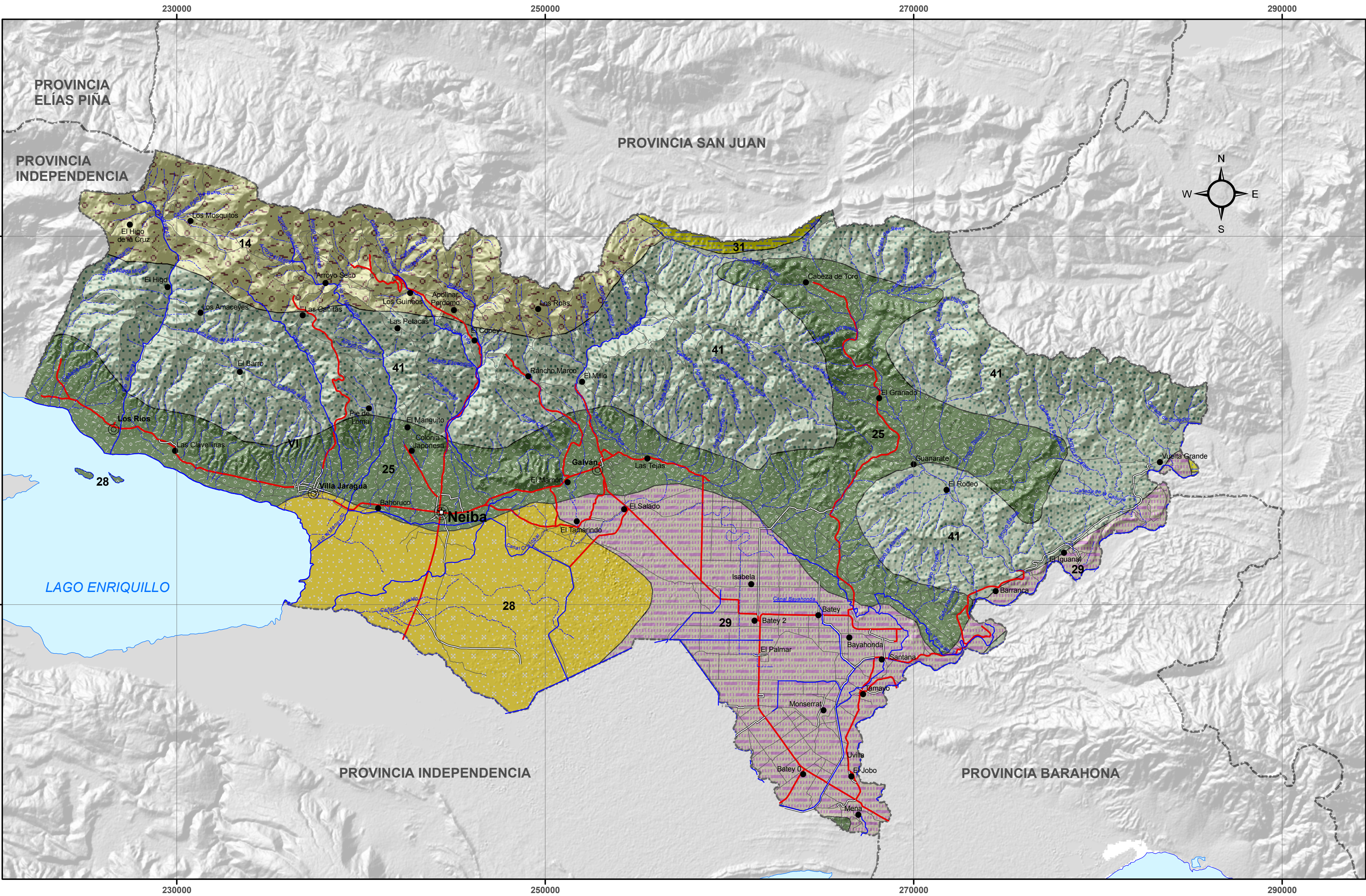


PROVINCIA BAHORUCO



República Dominicana

UNIDADES DE RECURSOS PARA LA PLANIFICACION DE LOS SUELOS (URP)

SECRETARIA DE ESTADO DE MEDIO AMBIENTE Y RECURSOS NATURALES

Escala: 1:150,000

LEYENDA			
URP	Descripción	km²	%
14	Localizada entre las sierras de Neiba y de Bahoruco. Material subyacente constituido por roca caliza. El clima es húmedo, con una precipitación anual que oscila entre 1000 a 1700 mm. y una temperatura anual entre 20 y 25 °C. La vegetación natural corresponde a bosque húmedo subtropical, (bh - S).	134.39	10.93
25	Presentes en los piedemontes, abanicos aluviales y llanuras costeras modificadas. Suelos formados por aluvión y roca caliza. Clima seco, con precipitación anual que varía de 400 a 900mm, con una estación seca extensa. La temperatura oscila entre 25 a 27 °C promedio anual. La vegetación natural corresponde a bosque seco subtropical (bs - S) y es usada comúnmente para carbón vegetal y como pastos para ganado caprino. El agua es factor limitante para la producción agrícola.	291.75	23.72
28	Está localizada al este del Lago Enriquillo. El material subyacente está constituido por aluviones susceptibles a deterioro por acumulación de sales y sodio. El clima es seco, con período de sequía muy prolongado. La precipitación media anual varía entre 400 y 900mm y temperatura media anual entre 26 y 29 °C. La vegetación natural corresponde a monte espinoso subtropical (me - S).	140.27	11.41
29	Está ubicada al sureste de Bahoruco. Con suelos que se han desarrollado sobre depósitos aluviales marinos y fluviales. El clima es seco, con una precipitación anual que oscila entre 400 y 900mm y temperatura media anual entre 26 y 27 °C. La vegetación natural corresponde a bosque seco subtropical (bs - S).	190.37	15.48
31	Está se presenta hacia la zona norte de la provincia. El material subyacente está constituido por calizas y aluviones recientes. El clima es semiárido, con marcadas estaciones secas en el primer y tercer trimestre de año. La precipitación media anual varía entre 600 y 1000mm y temperatura media anual entre 26 y 29 °C. La vegetación natural corresponde a bosque seco subtropical (bs - S).	4.02	0.33
41	Ocupa colinas altas y bajas de la Sierra de Bahoruco. El material subyacente está constituido por rocas calizas. El clima es seco, con precipitación media anual que varía entre 400 y 700mm y la temperatura media anual entre 26 y 29 °C. La vegetación natural corresponde a bosque seco subtropical (bs - S).	468.90	38.13

SIMBOLOGÍA	
	Capital de Provincia
	Cabecera de Municipio
	Distrito Municipal
	Sección Municipal
	Lagos y Lagunas
	Ríos y Arroyos
	Carretera Pavimentada Transitable Todo el Año
	Carretera no Pavimentada Transitable por Todo Tipo de Vehículo
	Carretera no Pavimentada Transitable en Tiempo Seco (Vehículo Todo Terreno)
	Límite Provincial



Edición: Junio, 2009.  
Fuente: Secretaría de Estado de Agricultura - SEA -, Año 1985.