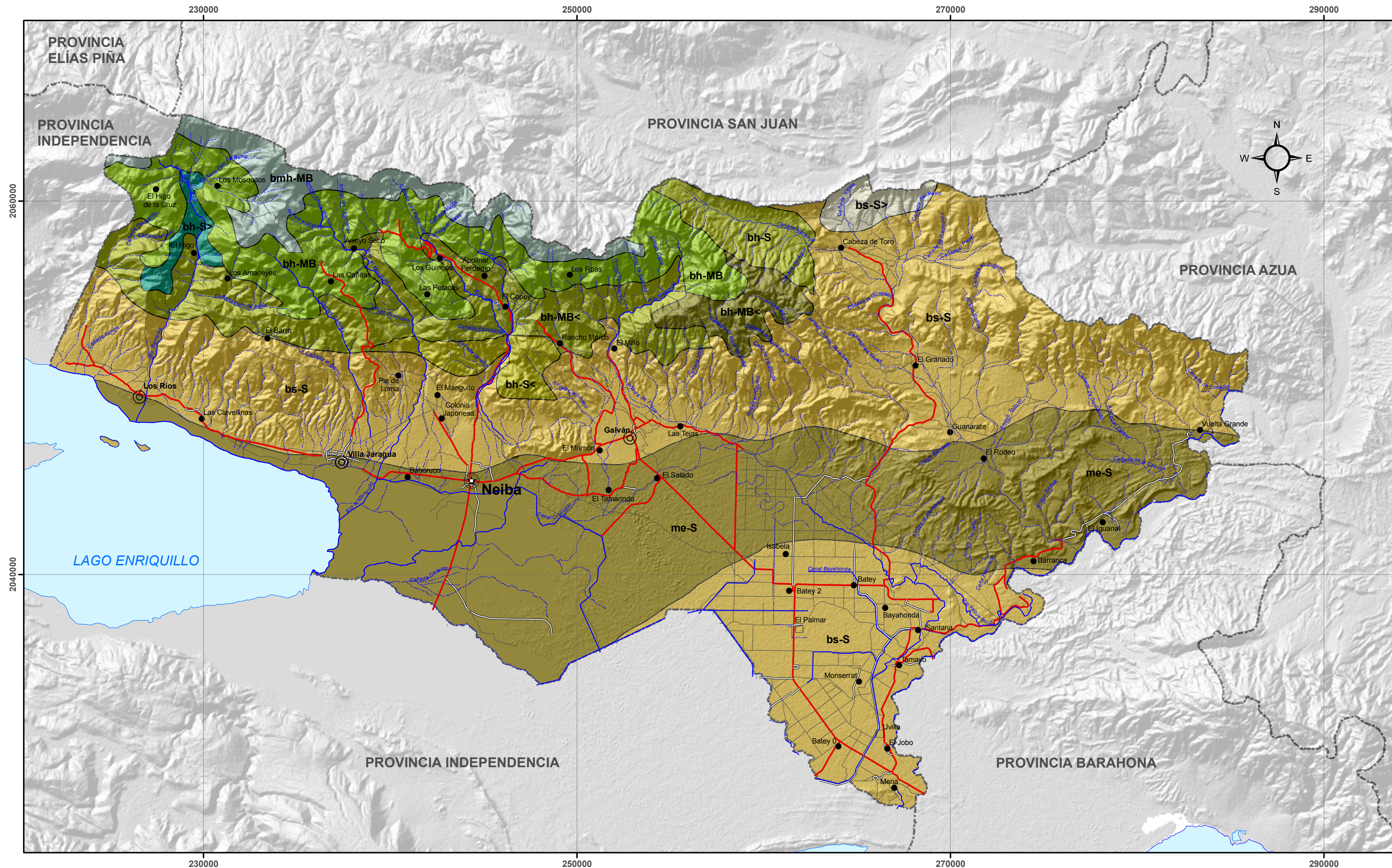


PROVINCIA BAHORUCO

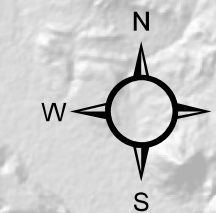


República Dominicana

ZONAS DE VIDA

SECRETARÍA DE ESTADO DE MEDIO AMBIENTE Y RECURSOS NATURALES

Escala: 1:150,000



LEYENDA

	km ²	%
bh - MB< Bosque húmedo de transición a bosque muy húmedo Montano Bajo	0.75	0.06
bh - S< Bosque húmedo de transición a bosque muy húmedo Subtropical	8.69	0.71
bh - MB< Bosque húmedo de transición a bosque seco Montano Bajo	19.66	1.60
bh - MB Bosque húmedo Montano Bajo	115.38	9.38
bh - S Bosque húmedo Subtropical	117.58	9.56
bmh - MB Bosque muy húmedo Montano Bajo	36.00	2.93
bs - S> Bosque seco de transición a bosque húmedo Subtropical	9.79	0.80
bs - S Bosque seco Subtropical	544.67	44.32
me - S Monte espinoso Subtropical	359.94	29.27
bh - S< Bosque húmedo de transición a bosque seco Subtropical	17.24	1.40

SIMBOLOGÍA

Capital de Provincia	Ríos y Arroyos
Cabecera de Municipio	Carretera Pavimentada Transitible Todo el Año
Distrito Municipal	Carretera no Pavimentada Transitible por Todo Tipo de Vehículo
Sección Municipal	Carretera no Pavimentada Transitible en Tiempo Seco (Vehículo Todo Terreno)
Lagos y Lagunas	Límite Provincial



Edición: Junio, 2009.
Fuente: OEA, Año 1967.