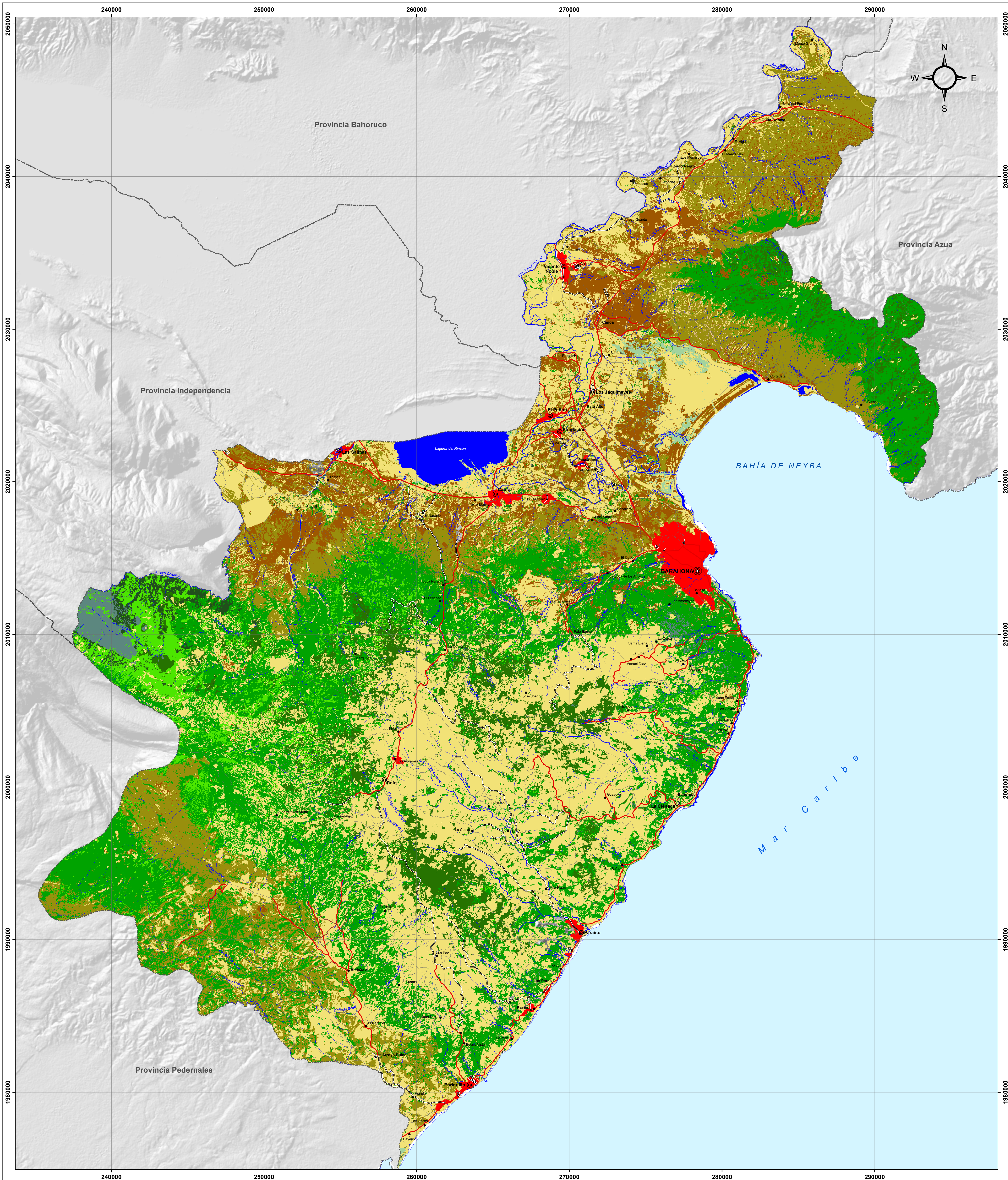


# PROVINCIA BARAHONA

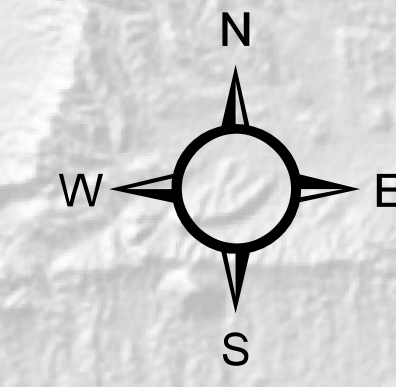


República Dominicana

## COBERTURA FORESTAL 2012

MINISTERIO DE MEDIO AMBIENTE  
Y RECURSOS NATURALES

Escala: 1:95,000

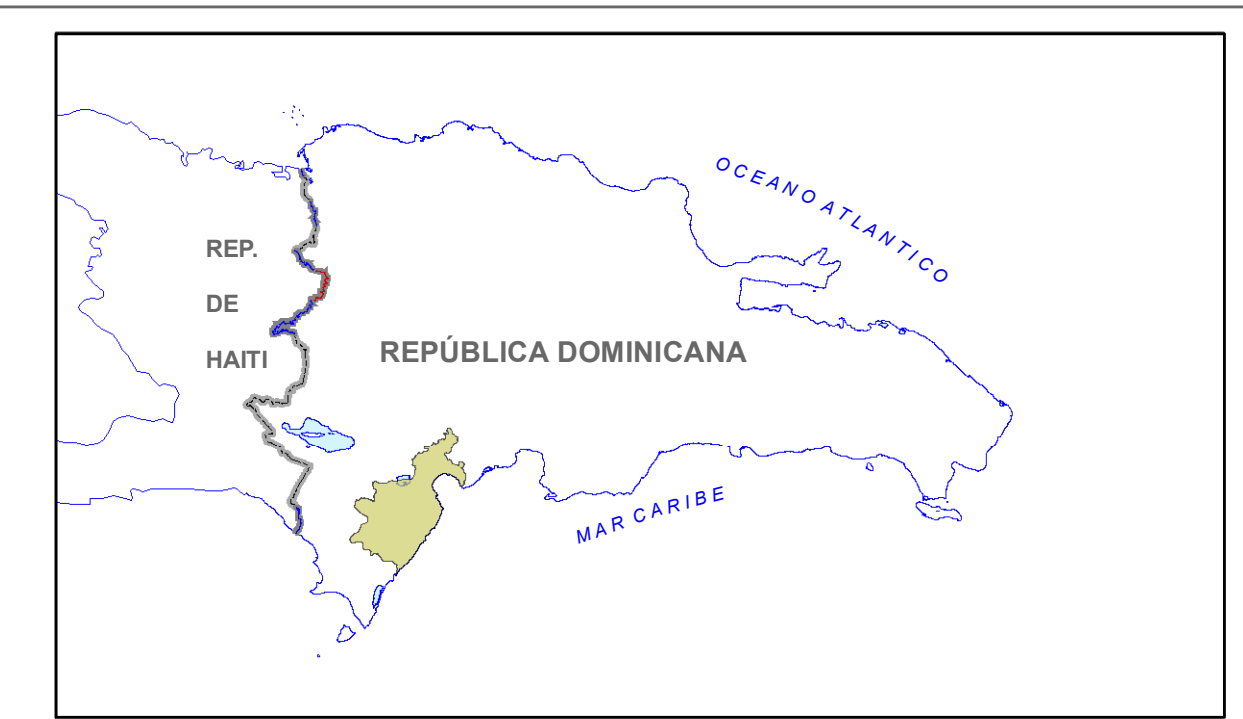


### LEYENDA

	km <sup>2</sup>	%
Bosque Conifera Abierta	52.46	2.97
Bosque Conifera Denso	11.54	0.65
Bosque Humedales Salobres	9.97	0.56
Bosque Latifoliado Húmedo	114.69	6.48
Bosque Latifoliado Nublado	13.74	0.78
Bosque Latifoliado Semi Húmedo	457.73	25.87
Bosque seco	288.02	16.28
Lagos, Lagunas y Presas	22.08	1.25
Matorral Latifoliado	1.94	0.11
Matorral Seco	132.31	7.48
Otros Usos	642.79	36.34
Zona Urbana	21.72	1.23

### SIMBOLOGIA

Capital de Provincia	Carretera Pavimentada Transitible Todo el Año
Cabecera de Municipio	Carretera no Pavimentada Transitible por Todo Tipo de Vehículo
Distrito Municipal	Carretera no Pavimentada Transitible en Tiempo Seco (Vehículo Todo Terreno)
Sección Municipal	Limite Provincial
Ríos y Arroyos	Limite Municipal
Lagos y Lagunas	



Edición: Febrero, 2013.  
Fuente: Ministerio de Medio Ambiente y Recursos Naturales.