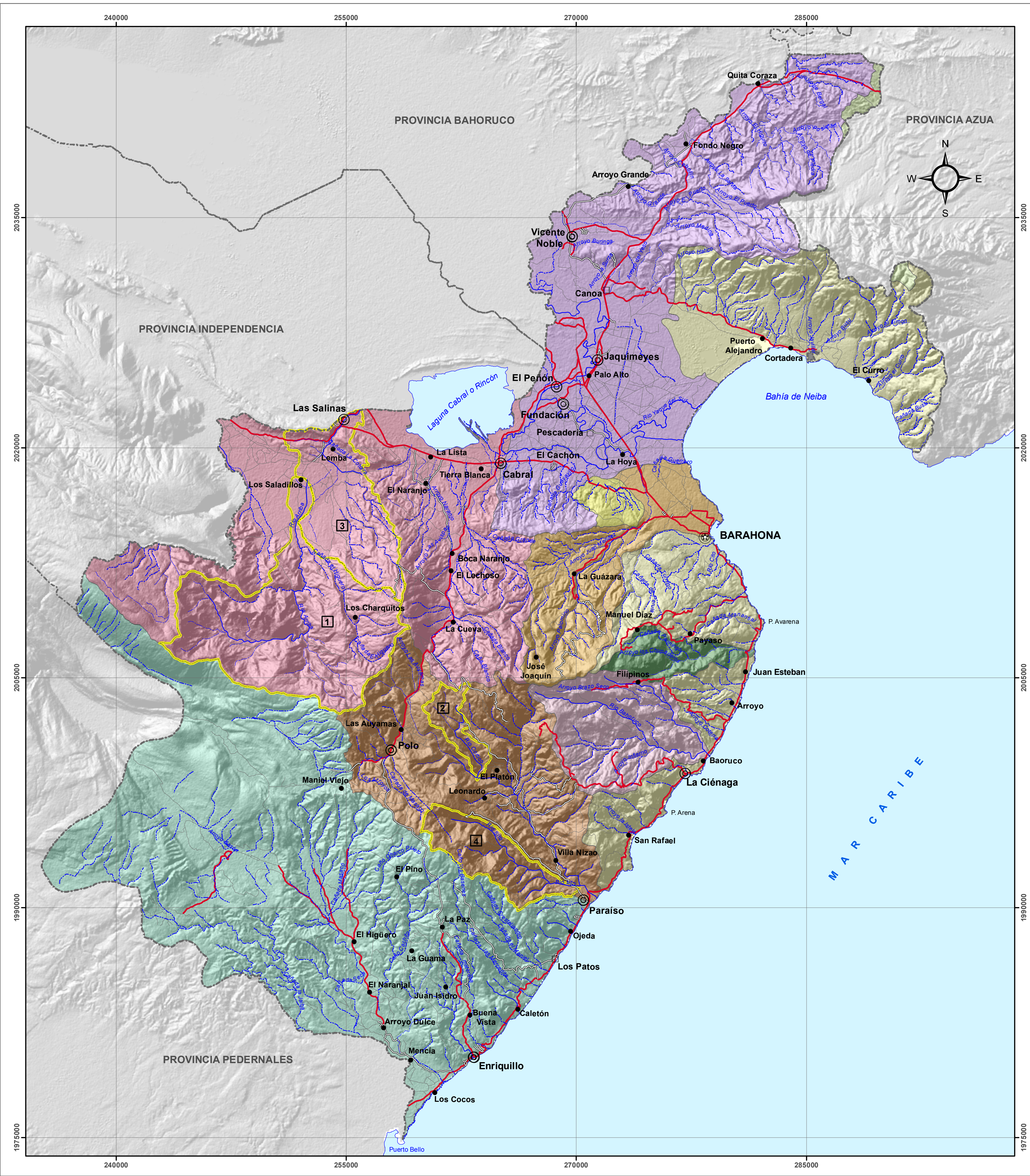


PROVINCIA BARAHONA



CUENCAS Y SUBCUENCAS HIDROGRAFICAS

MINISTERIO DE MEDIO AMBIENTE
Y RECURSOS NATURALES

Escala: 1:150,000

LEYENDA			
CUENCAS	km ²	%	SUBCUENCAS <input type="checkbox"/>
Arroyo Seco	19.43	1.12	1. Río Arriba
Arroyo Tábara	6.01	0.35	2. Río Cortico
Cañada Juan Santiago	10.36	0.60	3. Río Lemba
Costa	227.34	13.10	4. Río Sito
Hoya Lago Enriqueillo	364.04	20.97	
Península Sur de Barahona	479.93	27.65	
Río Bahoruco	60.92	3.51	
Río Nizaito	173.50	10.00	
Río Palomino	79.65	4.59	
Río Yaque del Sur	314.51	18.12	

SIMBOLOGIA	
Capital de Provincia	Ríos y Arroyos
Cabecera de Municipio	Carretera Pavimentada Transitable Todo el Año
Distrito Municipal	Carretera no Pavimentada Transitable por Todo Tipo de Vehículo
Sección Municipal	Carretera no Pavimentada Transitable en Tiempo Seco (Vehículo Todo Terreno)
Lagos y Lagunas	Límite Provincial
	Límite Subcuencas



Edición: Abril, 2010
Fuente: Secretaría de Estado de Medio Ambiente y Recursos Naturales, Año 2007.