

PROVINCIA BARAHONA

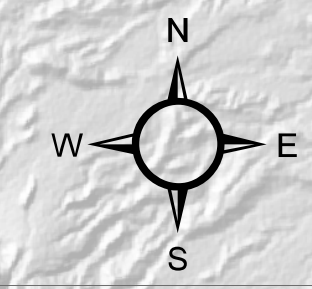
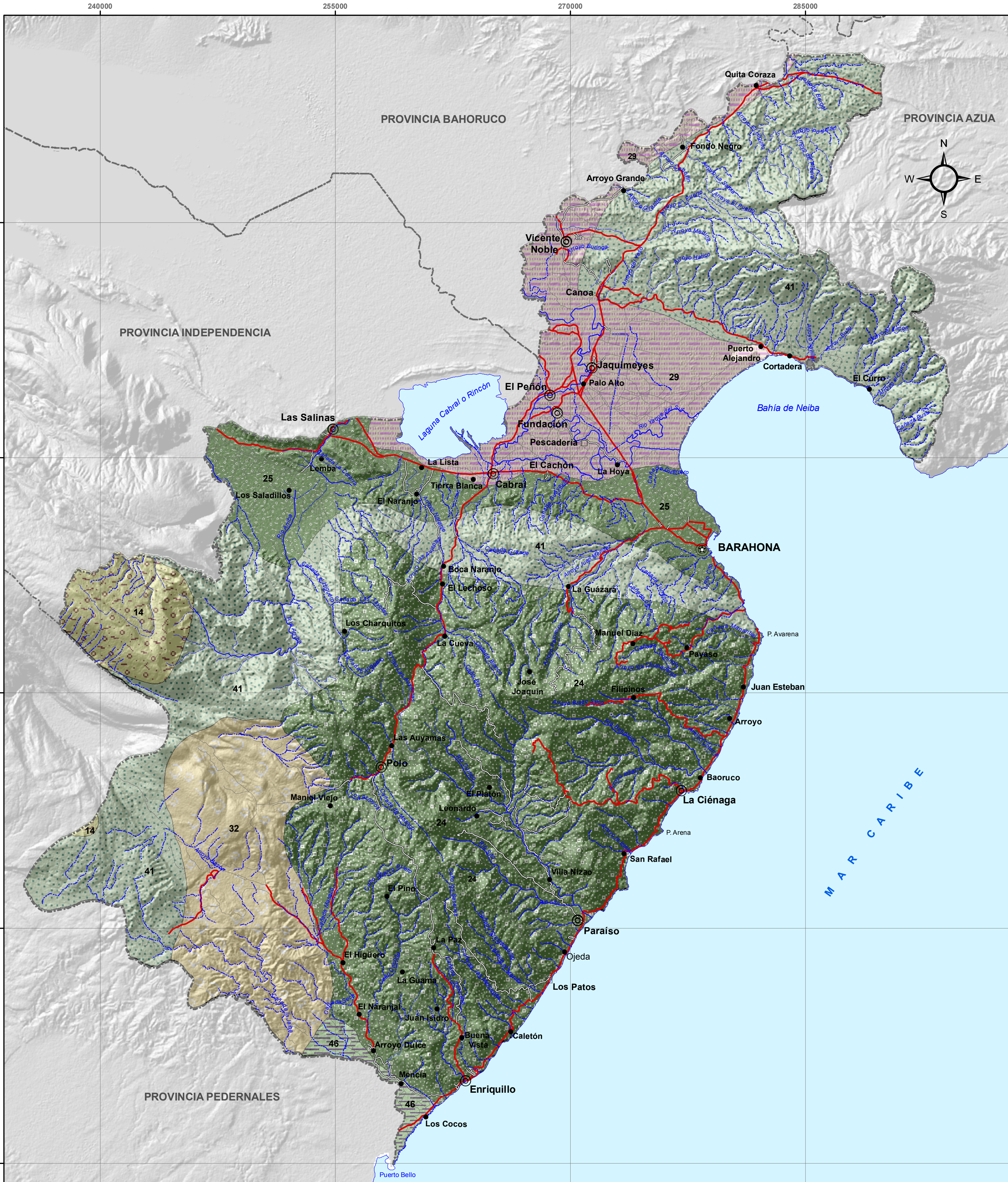


República Dominicana

UNIDADES DE RECURSOS PARA LA PLANIFICACIÓN DE LOS SUELOS (URP)

MINISTERIO DE MEDIO AMBIENTE Y RECURSOS NATURALES

Escala: 1:150,000



LEYENDA			
URP	Descripción	km ²	%
14	Localizada entre las sierras de Neiba y de Bahoruco. Material subyacente constituido por roca caliza. El clima es húmedo, con una precipitación anual que oscila entre 1000 a 1700 mm, y una temperatura anual entre 20 y 25 °C. La vegetación natural corresponde a bosque húmedo subtropical, (bh - S).	52.60	3.03
24	Localizada en la sierra de Bahoruco. Material subyacente formado por roca calcárea, el clima es húmedo con estación seca en el primer trimestre. La precipitación anual varía de 1000 a 1.700mm y la temperatura media anual oscila entre los 20 y 25 °C. La vegetación natural corresponde a bosque muy húmedo subtropical (bmt- S).	656.28	37.80
25	Presentes en los piedemontes, abanicos aluviales y llanuras costeras modificadas. Suelos formados por aluvión y roca caliza. Clima seco, con precipitación anual que varía de 400 a 900mm, con una estación seca extensa. La temperatura oscila entre 25 a 27 °C promedio anual. La vegetación natural corresponde a bosque seco subtropical (bs - S) y es usada comúnmente para carbón vegetal y como pastos para ganado caprino. El agua es factor limitante para la producción agrícola.	146.05	8.41
29	Está localizada al noroeste de Barahona. Con suelos que se han desarrollado sobre depósitos aluviales marinos y fluviales. El clima es seco, con una precipitación anual que oscila entre 400 y 900mm y temperatura media anual entre 26 y 27 °C. La vegetación natural corresponde a bosque seco subtropical (bs - S).	175.55	10.11
32	Está localizada hacia la zona suroeste de la provincia. El material subyacente está constituido por calizas y aluviones. El clima es semiárido, con marcadas estaciones secas en el primer y tercer trimestre de año. La precipitación media anual varía entre 800 y 1000mm y temperatura media anual entre 26 y 27 °C. La vegetación natural corresponde a bosque seco subtropical (bs - S).	157.33	9.06
41	Ocupa colinas altas y bajas de la Sierra de Bahoruco. El material subyacente está constituido por rocas calizas. El clima es seco, con precipitación media anual que varía entre 400 y 700mm y la temperatura media anual entre 26 y 29 °C. La vegetación natural corresponde a bosque seco subtropical (bs - S).	534.92	30.81
46	Unidad localizada en el extremo suroeste de la provincia. Los suelos están formados a partir de sedimentos aluviales y calizas. Presenta clima seco, con dos marcadas estaciones secas en el primer y tercer trimestre del año. La precipitación anual varía entre 600 y 800mm y la temperatura media anual entre 26 y 29 °C. La vegetación natural corresponde a bosque seco subtropical (bs - S).	13.68	0.79

SIMBOLOGIA	
	Capital de Provincia
	Cabecera de Municipio
	Distrito Municipal
	Sección Municipal
	Lagos y Lagunas
	Ríos y Arroyos
	Carretera Pavimentada Transitable Todo el Año
	Carretera no Pavimentada Transitable por Todo Tipo de Vehículo
	Carretera no Pavimentada Transitable en Tiempo Seco (Vehículo Todo Terreno)
	Límite Provincial



Edición: Abril, 2010
Fuente: Secretaría de Estado de Agricultura - SEA -, Año 1985.