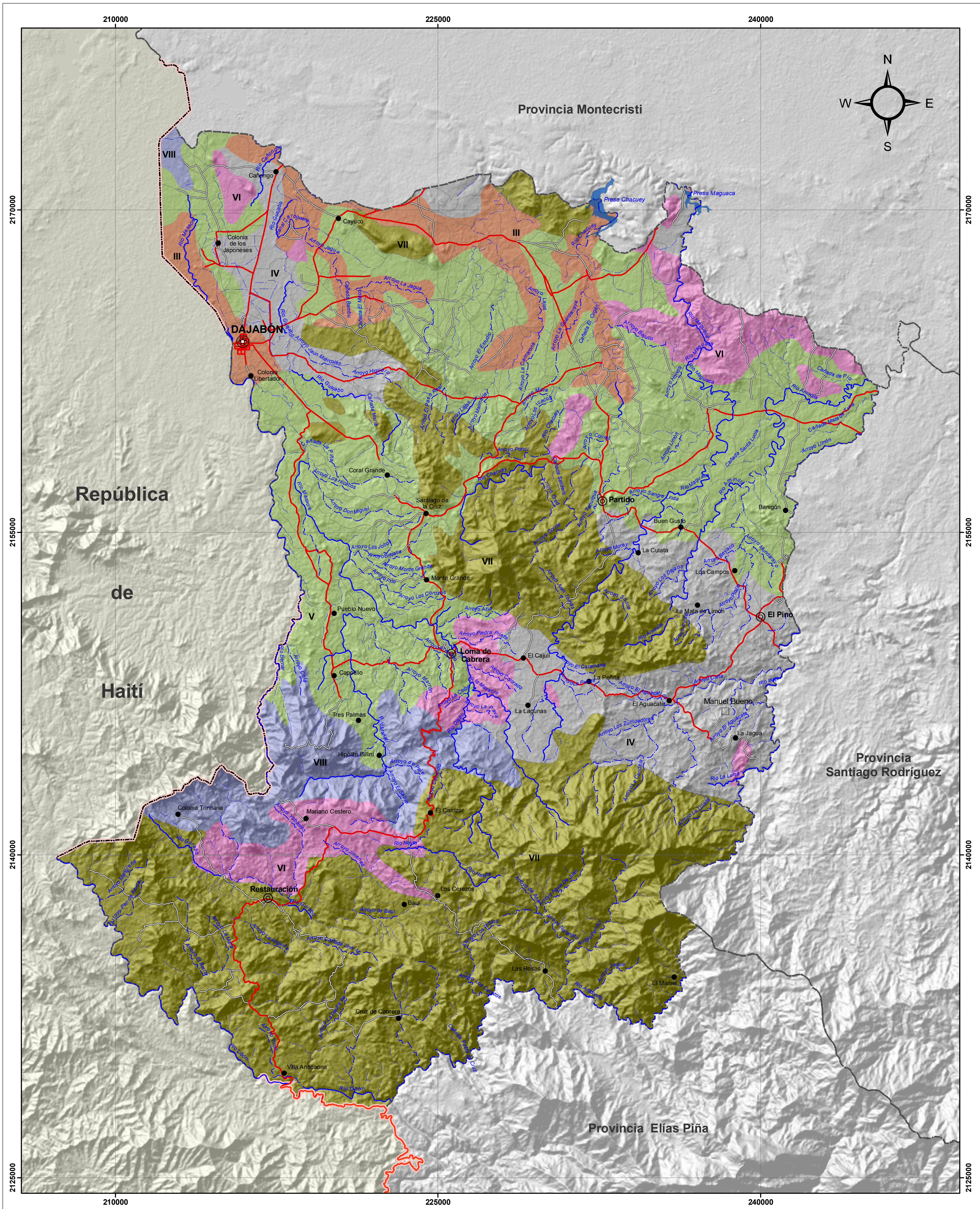


PROVINCIA DAJABÓN



República Dominicana

CAPACIDAD PRODUCTIVA DE LOS SUELOS

MINISTERIO DE MEDIO AMBIENTE Y RECURSOS NATURALES

Escala: 1:100,000

LEYENDA

Clases	Descripción	km ²	%
III	Cultivables, aptos para riego, sólo con cultivos muy rentables. Topografía llana, alomada o suavemente alomada y con factores limitantes de alguna severidad. Productividad mediana con prácticas intensivas de manejo.	62.87	6.23
IV	Suelos limitados para cultivos, no aptos para riego, salvo con cultivos muy rentables. Presentan limitantes severos, y requieren prácticas intensivas de manejo.	128.93	12.78
V	Presentan limitantes de drenaje. Aptos para pastos y cultivos de arroz, con productividad alta si se realizan buenas prácticas de manejo.	290.81	28.82
VI	Aptos para bosques, pastos y cultivos de montañas, tienen limitantes muy severos de topografía, profundidad y rocosidad.	77.38	7.67
VII	Incluye terrenos de montañas, con topografía accidentada. No cultivables, aptos para fines de explotación forestal.	391.13	38.77
VIII	No cultivables, aptos solamente para parques nacionales y zonas de vida silvestre.	57.83	5.73

SIMBOLOGÍA

- Capital de la Provincia
- Cabecera de Municipio
- Distrito Municipal
- Sección Municipal
- Ríos y Arroyos
- Carretera Pavimentada Transitable Todo el Año
- Carretera no Pavimentada Transitable por Todo Tipo de Vehículo
- Carretera no Pavimentada Transitable en Tiempo Seco (Vehículo Todo Terreno)
- Límite Internacional
- Límite Provincial



Edición: Abril, 2010
Fuente: OEA, 1967.