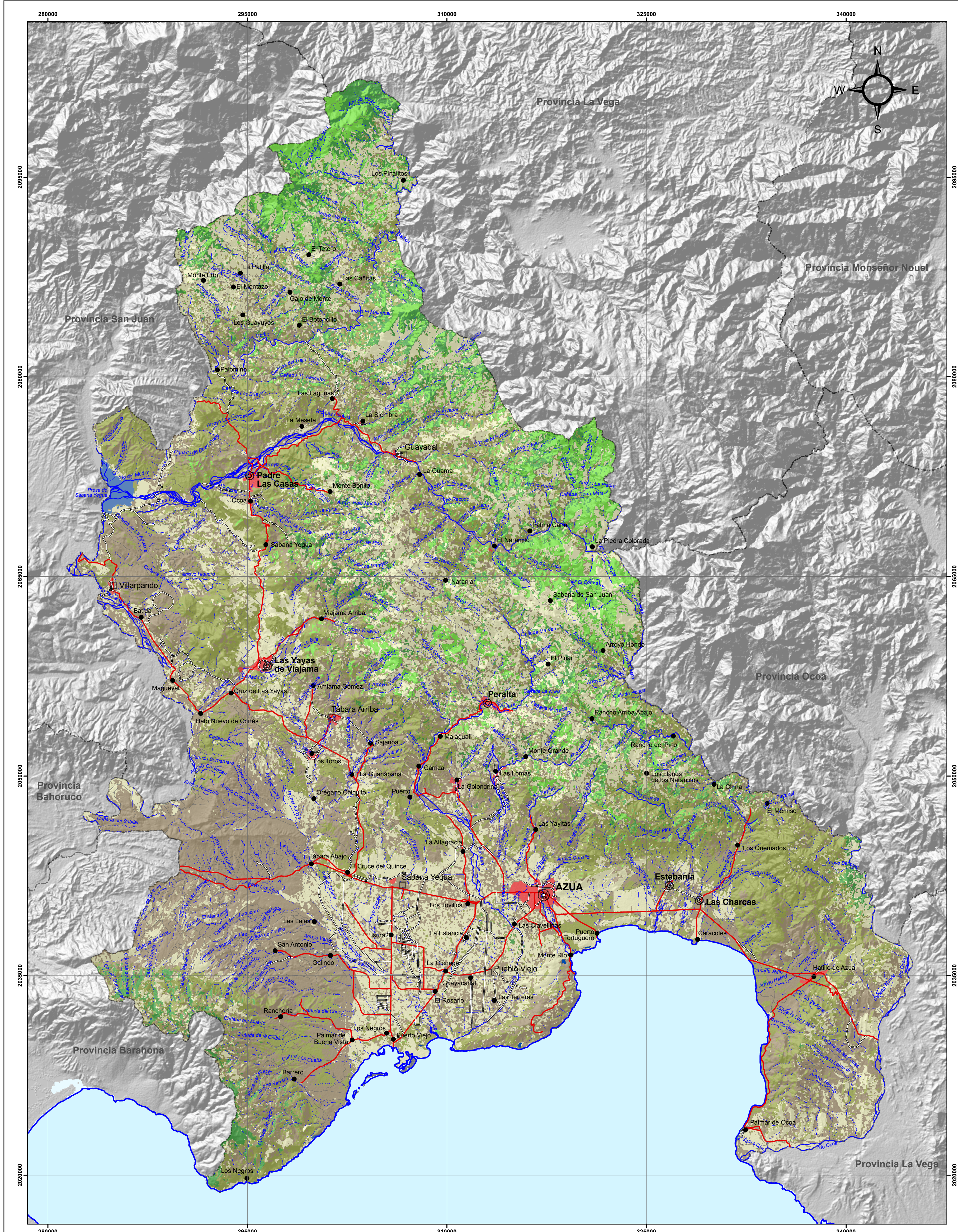


PROVINCIA AZUA



COBERTURA BOScosa 2003

SECRETARIA DE ESTADO DE MEDIO AMBIENTE Y RECURSOS NATURALES Escala: 1:150,000

LEYENDA			
	km ²	%	
	Bosque Conífero	158.56	6.32
	Bosque Latifoliado	150.57	6.00
	Bosque Seco	650.69	25.95
	Lagos, Lagunas y Presas	5.45	0.22
	Matorrales	805.43	32.12
	Otros Usos	724.09	28.87
	Zona Poblada	12.93	0.52

SIMBOLOGIA	
	Capital de Provincia
	Cabecera de Municipio
	Distrito Municipal
	Sección Municipal
	Ríos y Arroyos
	Presas
	Carretera Pavimentada Transitible Todo el Año
	Carretera no Pavimentada Transitible por Todo Tipo de Vehículo
	Carretera no Pavimentada Transitible en Tiempo Seco (Vehículo Todo Terreno)
	Límite Provincial



Edición: Octubre, 2009
Fuente: Secretaría de Estado de Medio Ambiente y Recursos Naturales, 2003.