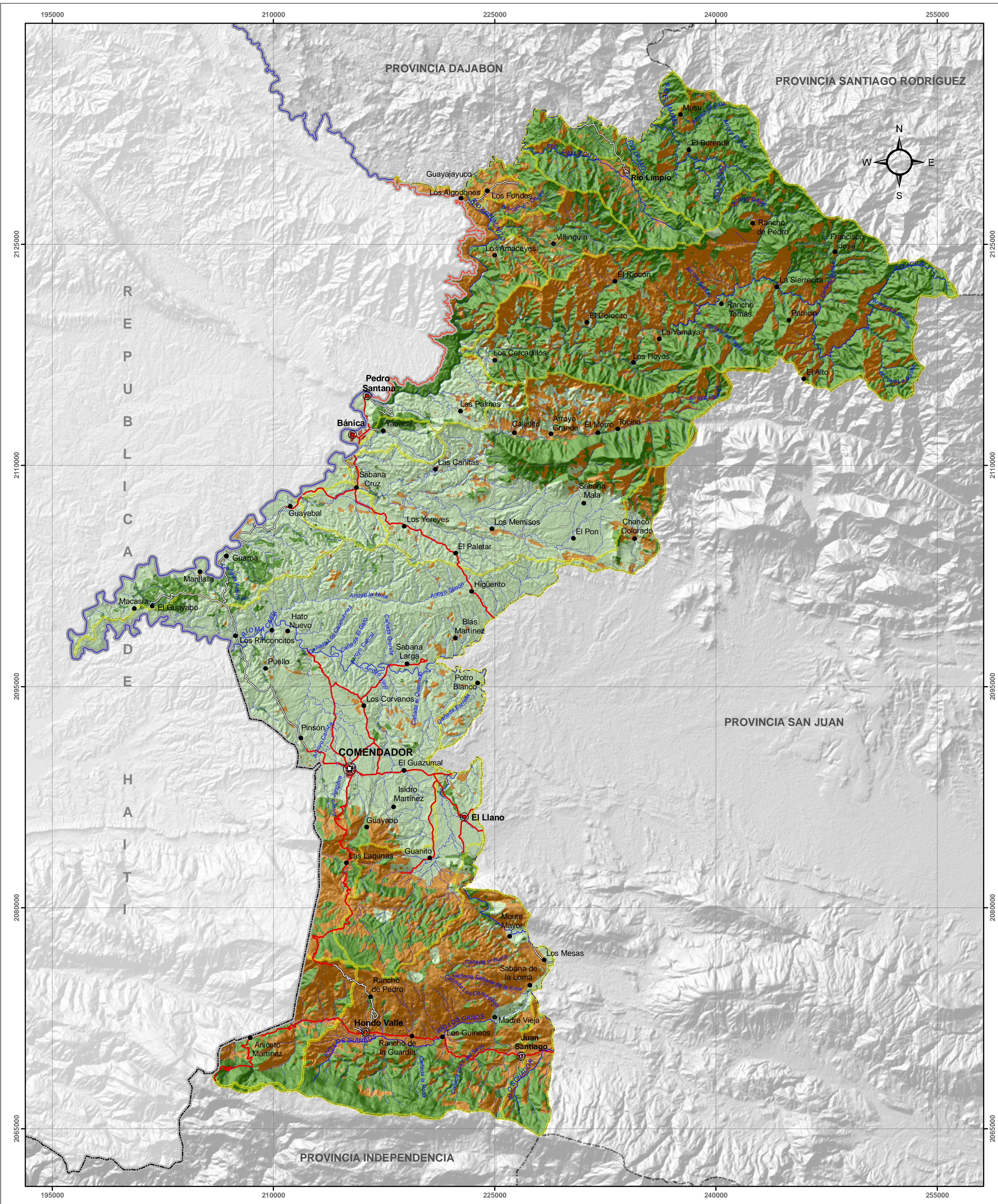


PROVINCIA ELÍAS PIÑA

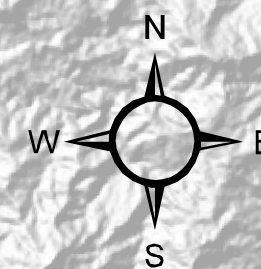


República Dominicana

CONFLICTO DE USO 2003

SECRETARIA DE ESTADO DE MEDIO AMBIENTE Y RECURSOS NATURALES

Escala: 1:150,000



LEYENDA

Conflicto por Uso de la Tierra	km ²	%
Adequado	525.54	37.11
No Utilizado	1.89	0.13
Sobre Utilizado	380.68	26.88
Sub Utilizado	506.42	35.76
Zonas Pobladas	1.59	0.11

SIMBOLOGIA

Capital de Provincia	Ríos y Arroyos
Cabecera de Municipio	Carretera Pavimentada Transitible Todo el Año
Distrito Municipal	Carretera no Pavimentada Transitible por Todo Tipo de Vehículo
Sección Municipal	Carretera no Pavimentada Transitible en Tiempo Seco (Vehículo Todo Terreno)
Lagos y Lagunas	Límite Internacional
	Límite Provincial
	Límite de Microcuencas



Edición: Abril, 2009.
Fuente: Secretaría de Estado de Medio Ambiente y Recursos Naturales, Año 2006.