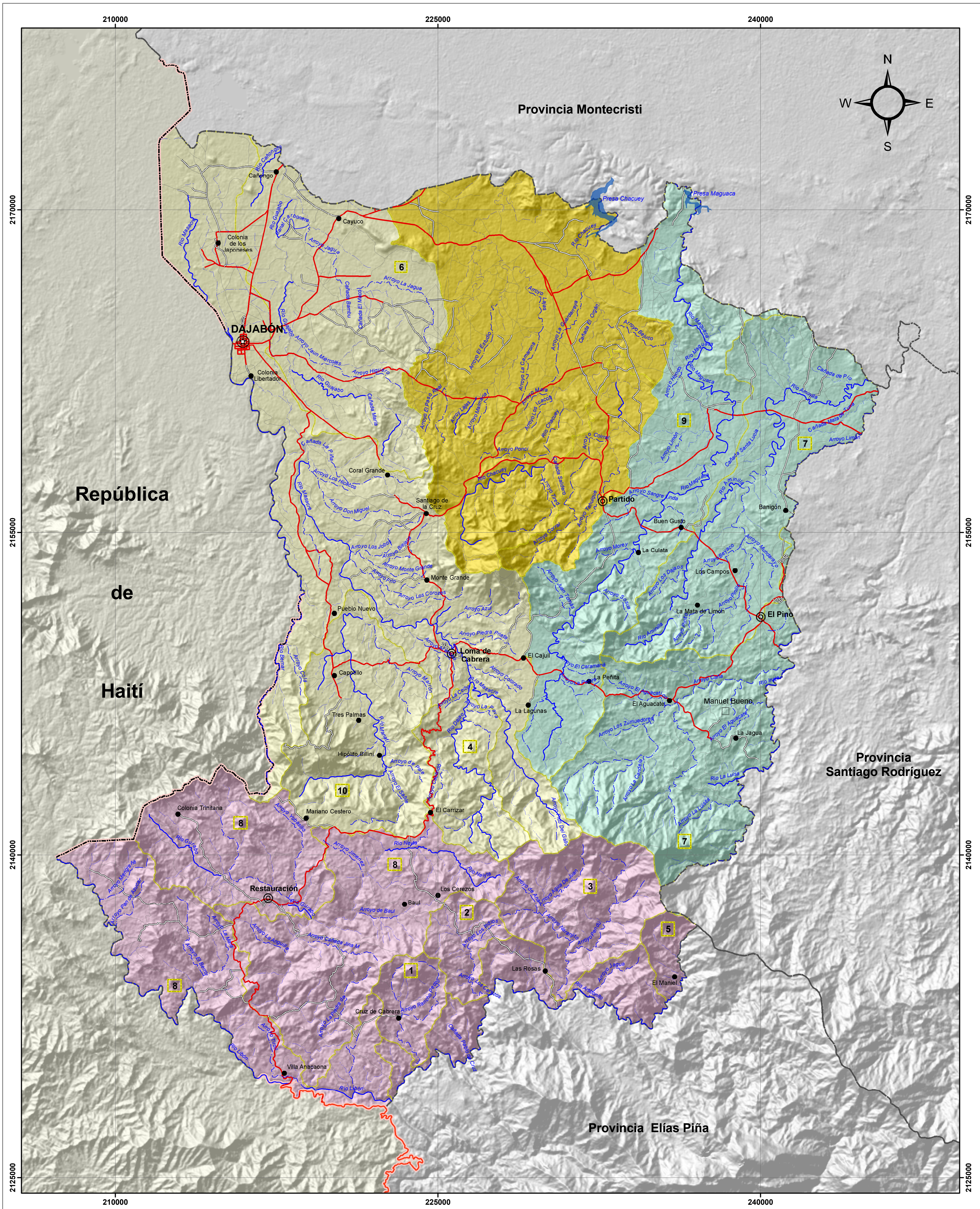


# PROVINCIA DAJABÓN



## CUENCAS Y SUBCUENCAS HIDROGRÁFICAS

SECRETARÍA DE ESTADO DE MEDIO AMBIENTE  
Y RECURSOS NATURALES Escala: 1:150,000

| LEYENDA |                 |       |                       |
|---------|-----------------|-------|-----------------------|
| CUENCAS | km <sup>2</sup> | %     | SUBCUENCAS            |
|         | 260.60          | 25.83 | 1. Arroyo El Montazo  |
|         | 167.10          | 16.56 | 2. Arroyo Los Cerezos |
|         | 319.94          | 31.71 | 3. Arroyo Naranjito   |
|         | 261.40          | 25.91 | 5. Río Dajao          |
|         |                 |       | 6. Río El Maniel      |
|         |                 |       | 7. Río Guajabo        |
|         |                 |       | 8. Río Guayubín       |
|         |                 |       | 7. Río Libón          |
|         |                 |       | 9. Río Maguaca        |
|         |                 |       | 10. Río Manatí        |

| SIMBOLOGÍA |   |
|------------|---|
|            | Capital de la Provincia   |
|            | Cabecera de Municipio   |
|            | Distrito Municipal  |
|            | Sección Municipal   |
|            | Ríos y Arroyos  |
|            | Carretera Pavimentada Transitante Todo el Año                               |
|            | Carretera no Pavimentada Transitante por Todo Tipo de Vehículo              |
|            | Carretera no Pavimentada Transitante en Tiempo Seco (Vehículo Todo Terreno) |
|            | Límite Internacional  |
|            | Límite Provincial   |



Edición: Diciembre, 2009  
Fuente: Secretaría de Estado de Medio Ambiente y Recursos Naturales, Año 2007.