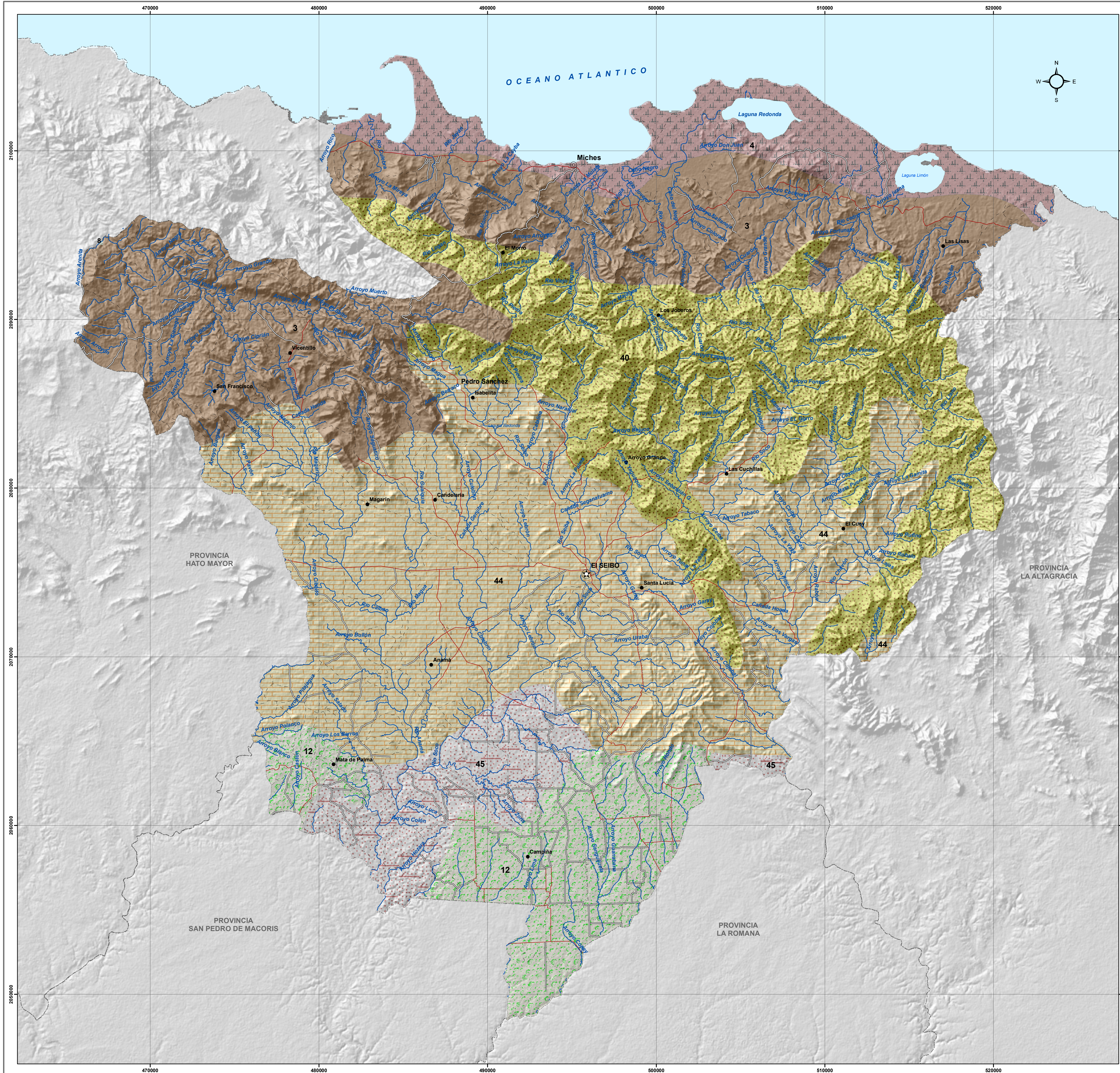


PROVINCIA EL SEIBO



REPUBLICA DOMINICANA

UNIDADES DE RECURSOS PARA LA PLANIFICACION DE LOS SUELOS (URP)

SECRETARÍA DE ESTADO DE MEDIO AMBIENTE Y RECURSOS NATURALES

Escala 1:100,000

LEYENDA			
URP	Descripción	Km ²	%
3	Presente en áreas montañosas, con material subyacente esta constituido por rocas calizas, siendo los subgrupos dominantes de suelos: Tropúfults típicos y Dystropepts típicos. El clima corresponde a bosque húmedo subtropical (Bh-S), con pluviosidad media anual que oscila entre 1,500 y 2,000 mm y con temperatura media anual entre 25° y 27° C.	416.68	23.62
4	Ocupa las terrazas marinas recientes del país, incluyendo playas, órbitas costeras y dunas de las llanuras costeras del Atlántico. El clima es húmedo, con una ligera estación seca durante el primer trimestre del año, con una precipitación anual que oscila entre los 1,400 y 2,000 mm y una temperatura media anual que varía entre 25° y 27° C. La vegetación es la característica de Bosque Húmedo Subtropical (Bh-S), alterada por la actividad del hombre. Los subgrupos dominantes de suelos son: Tropoquetzales aéreos, Fluvioquetzales típicos y Tropoúfults típicos.	103.39	5.86
8	Áreas onduladas y planas; el material subyacente está constituido de sedimentos marinos y aluviones recientes. El clima es húmedo, con una estación seca en el primer trimestre. La precipitación anual varía entre los 1,700 y los 2,000mm, y la temperatura oscila entre los 25° y los 27° C. La vegetación natural corresponde a bosque húmedo subtropical. Los suelos están clasificados como: Tropoquetzales aéreos, Dystropepts típicos y Ustropepts fluvénticos.	0.04	0.0
12	Ocupa llanuras costeras, cuyo material subyacente está constituido de roca caliza coralina, presentando suelos profundos con pendientes inferiores a 8% y pocos profundos con pendientes que alcanzan el 15%, bien drenados, moderadamente alcalinos y de permeabilidad lenta, clasificados como: Ustropepts típicos, Psilusteles údicos y Ustropepts fluvénticos, respectivamente. El clima es bosque húmedo, con temperatura media anual entre los 25° y 27° C con ligera variación estacional. La vegetación natural es de bosque húmedo, pero ha sido modificada por la actividad del hombre, básicamente en caña de azúcar y pastos.	153.73	8.72
40	Presente en suelos de áreas montañosas con pendientes mayores de 30%; colinas con pendientes de 8 a 30% y pequeños valles intramontanos, clasificados como Dystropepts típicos. El clima es húmedo con una ligera estación seca durante el primer trimestre; la precipitación promedio anual varía de 1,300 a 2,000 mm y la temperatura oscila entre los 21° a 24° C. La vegetación natural corresponde a bosque húmedo subtropical (Bh-S).	394.94	22.39
44	Ocupa las colinas con pendientes de 15 a 30% y los pequeños valles con pendientes inferiores a 15%, cuyos suelos están formados de lutitas y lavas volcánicas, con textura arcillosa, drenaje bueno y permeabilidad moderadamente lenta, clasificados como Ustropepts típicos, Ustropepts údicos y Ustropepts acuosos, respectivamente. El clima es húmedo con una estación seca en el primer trimestre del año, la precipitación anual varía de 1,300 a 1,900 mm y la temperatura media anual oscila de 25° a 28° C.	595.47	33.76
45	Ocupa las colinas con pendientes de hasta 30% y los pequeños valles, con material subyacente de caliza coralina. Los suelos dominantes en esta unidad están clasificados como Ustropepts típicos y Ustropepts fluvénticos respectivamente. Presenta clima relativamente seco con precipitación anual de 1,000 a 1,200 mm, con una estación seca marcada durante el primer trimestre y la temperatura media anual es de 25° a 27° C. En sentido general estos suelos son profundos, bien drenados, de textura franca a franco arcillosa, ligeramente alcalinos, alta saturación de bases, y permeabilidad moderadamente lenta.	99.59	5.65

SIMBOLOGIA

- Capital de Provincia
- Cabecera de Municipio
- Distrito Municipal
- Sección Municipal
- Ríos y Arroyos
- Carretera Pavimentada Transitable Todo el Año
- Carretera no Pavimentada Transitable por Todo Tipo de Vehículo
- Carretera no Pavimentada Transitable en Tiempo Seco (Vehículo Todo Terreno)
- Límite Provincial

