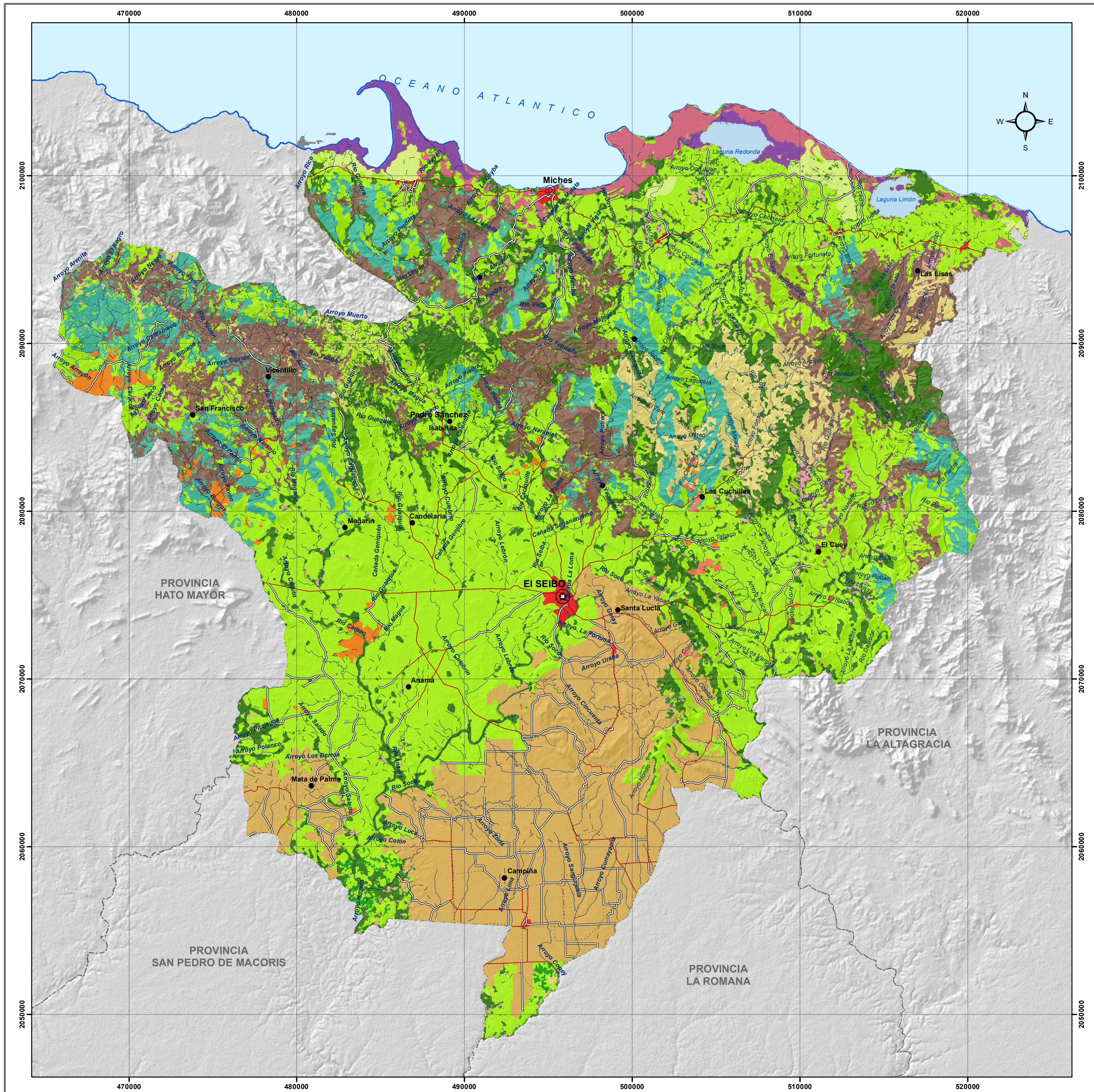


# PROVINCIA EL SEIBO



## USO Y COBERTURA DE LA TIERRA 2012

MINISTERIO DE MEDIO AMBIENTE Y RECURSOS NATURALES

Escala: 1: 150,000

### LEYENDA

	km <sup>2</sup>	%
Agricultura / Pasto	65.28	3.66
Agroforesteria	133.58	7.50
Arena	0.98	0.05
Arroz	15.01	0.84
Bosque Latifoliado Humedo	195.61	10.98
Bosque Latifoliado Semi_Humedo	4.00	0.22
Cacao	207.43	11.64
Caña	274.48	15.40
Citrico	15.25	0.86
Coco	27.15	1.52
Frutales	2.15	1.52
Lago y Lagunas	11.49	0.54
Mangles	16.89	0.95
Matorral Latifoliado	31.46	1.77
Pasto	775.98	43.54
Zona Urbana	5.36	0.30

### SIMBOLOGIA

- Capital de Provincia
- Cabecera de Municipio
- Distrito Municipal
- Sección Municipal
- Lagos y Lagunas
- Ríos y Arroyos
- Carretera Pavimentada Transitible Todo el Año
- Carretera no Pavimentada Transitible por Todo Tipo de Vehículo
- Carretera no Pavimentada Transitible en Tiempo Seco (Vehículo Todo Terreno)
- Límite Provincial

