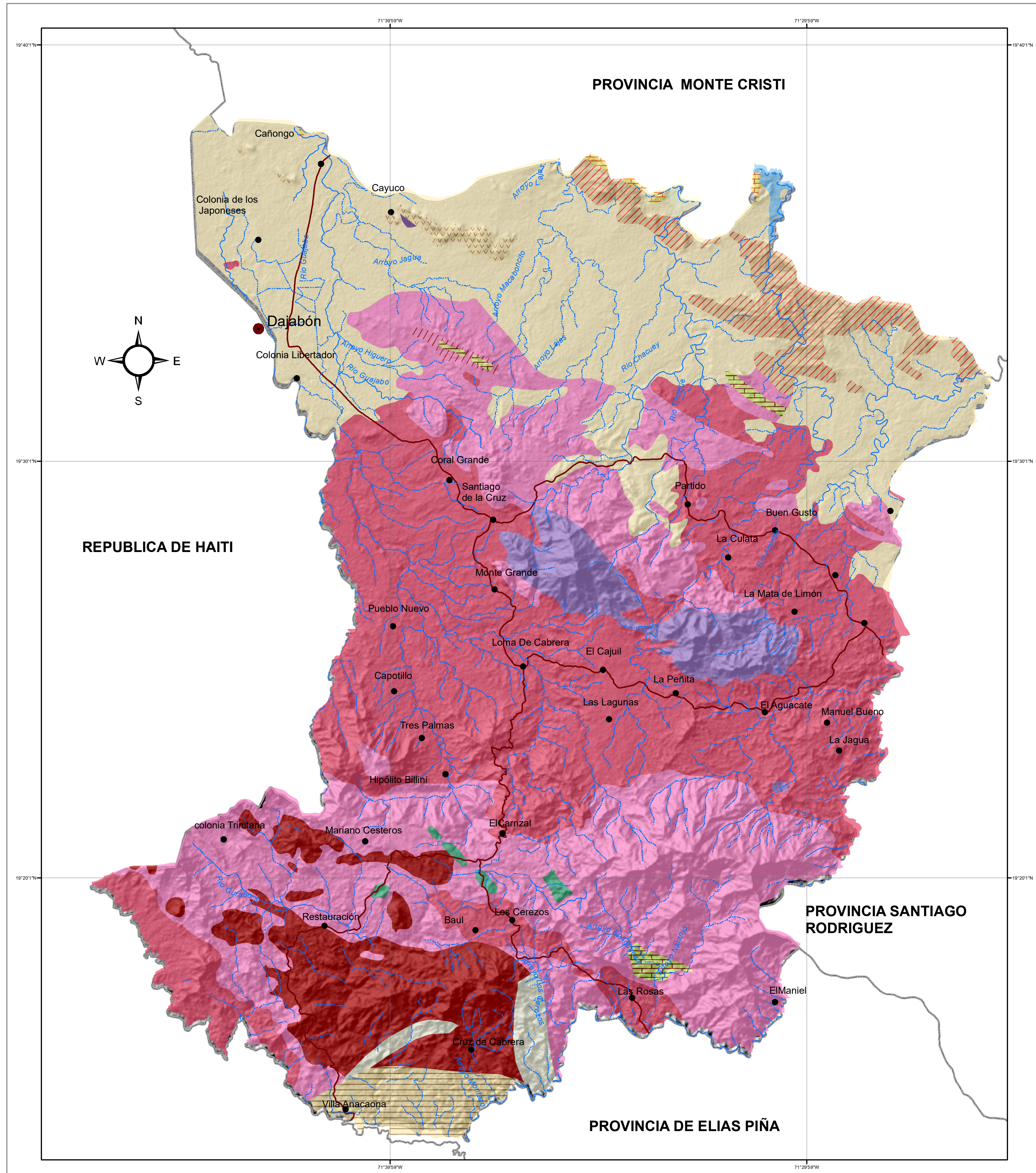


PROVINCIA DAJABON



República Dominicana

GEOLOGIA

SECRETARIA DE ESTADO DE MEDIO AMBIENTE Y RECURSOS NATURALES

Escala: 1:150,000

Leyenda

		km ²
q'b	Basalto Alcalino	0.16
mel	Melange Tectónico	9.63
esq.v-s	Esquistos	33.41
qf	Depositos Fluviales, terrazas	1.20
teo'c	Caliza	4.37
teo-toFI	Arenisca y margas arenosas, con intercalaciones de conglomerado, olistolitos, calizas pelágicas en bancos	18.11
tng'l+ar	Limolita calcárea, arenisca, conglomerado y caliza dentrítica	242.40
tpic	Caliza dentrítica, arenisca calcarica, facies litoral	1.32
um	Rocas Ultramórficas	2.51
g	Grabo, complejo gabroico, piroxenita	32.20
Ks-tpg'to	Tonalita	384.71
K'mgm-esv	Metamorfismo regional, facies esquistos verde	1.92
K'mgm	Rocas magma y Volcano Sedimentaria, predominantemente originadas en arco de isla. Metamorfismo	271.10
K'c	Caliza	4.25
	Reservorios	1.84

SIMBOLOGIA

- Capital de Provincia
- Cabecera de Municipio
- Distrito Municipal
- Sección Municipal
- Lagos y Lagunas
- Rios y Arroyos
- Carretera Pavimentada Transitable Todo el Año
- Carretera no Pavimentada Transitable por Todo Tipo de Vehículo
- Carretera no Pavimentada Transitable en Tiempo Seco (Vehículo Todo Terreno)
- Limite Internacional
- Limite Provincial



Edición: Febrero, 2010.
Fuente: Dirección General de Minerías