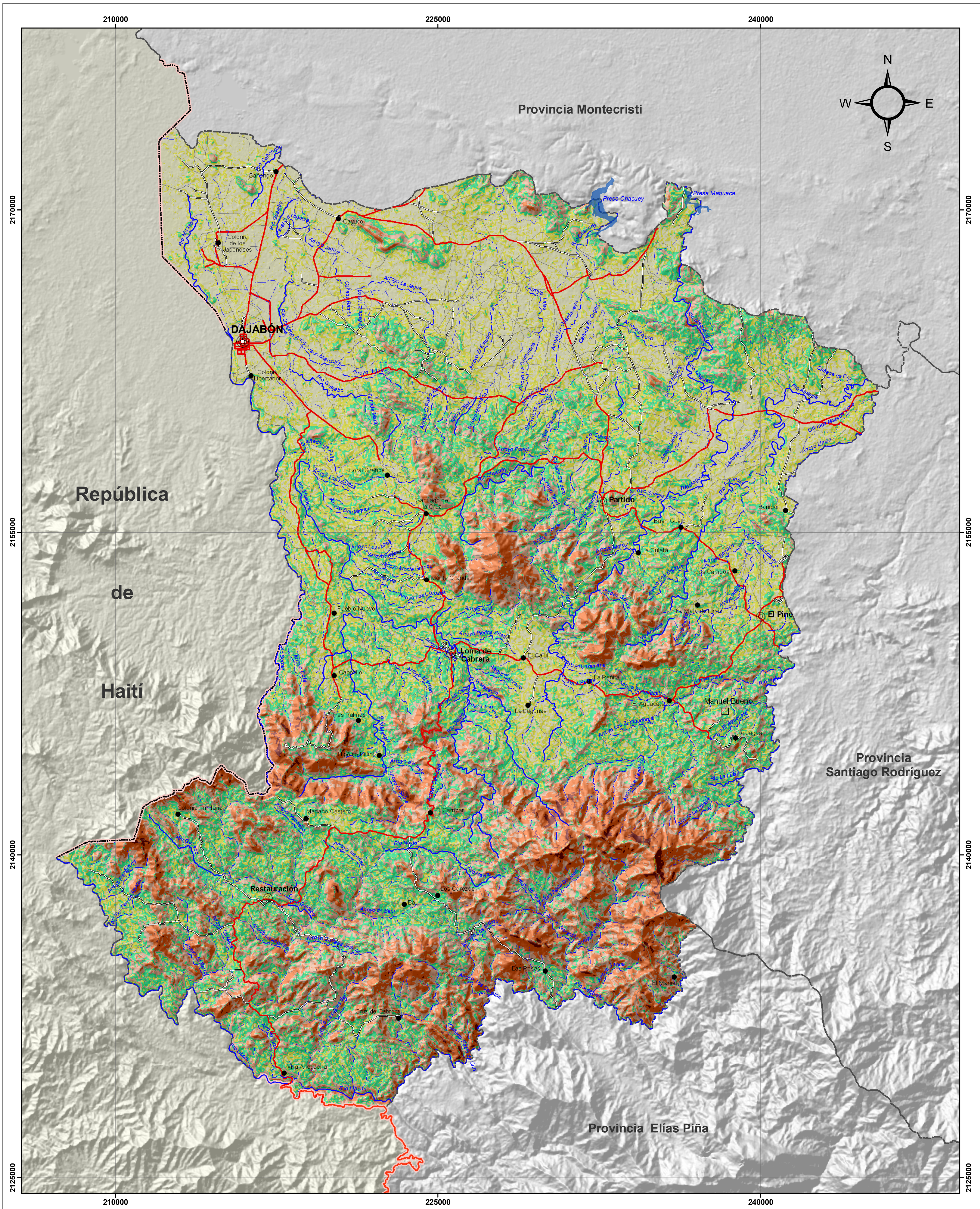


PROVINCIA DAJABÓN



RANGOS DE PENDIENTE

MINISTERIO DE MEDIO AMBIENTE Y RECURSOS NATURALES Escala: 1:100,000

LEYENDA			
		Kms. ²	%
	0 a 4%	238.12	23.60
	4 a 8%	229.64	22.76
	8 a 16%	223.87	22.18
	16 a 32%	200.89	19.91
	32 a 64%	111.59	11.06
	> de 64%	5.03	0.50

SIMBOLOGÍA	
	Capital de la Provincia
	Cabecera de Municipio
	Distrito Municipal
	Sección Municipal
	Ríos y Arroyos
	Carretera Pavimentada Transitante Todo el Año
	Carretera no Pavimentada Transitante por Todo Tipo de Vehículo
	Carretera no Pavimentada Transitante en Tiempo Seco (Vehículo Todo Terreno)
	Límite Internacional
	Límite Provincial



Edición: Abril, 2010
Fuente: USGS, Eros Data Center, 2001.