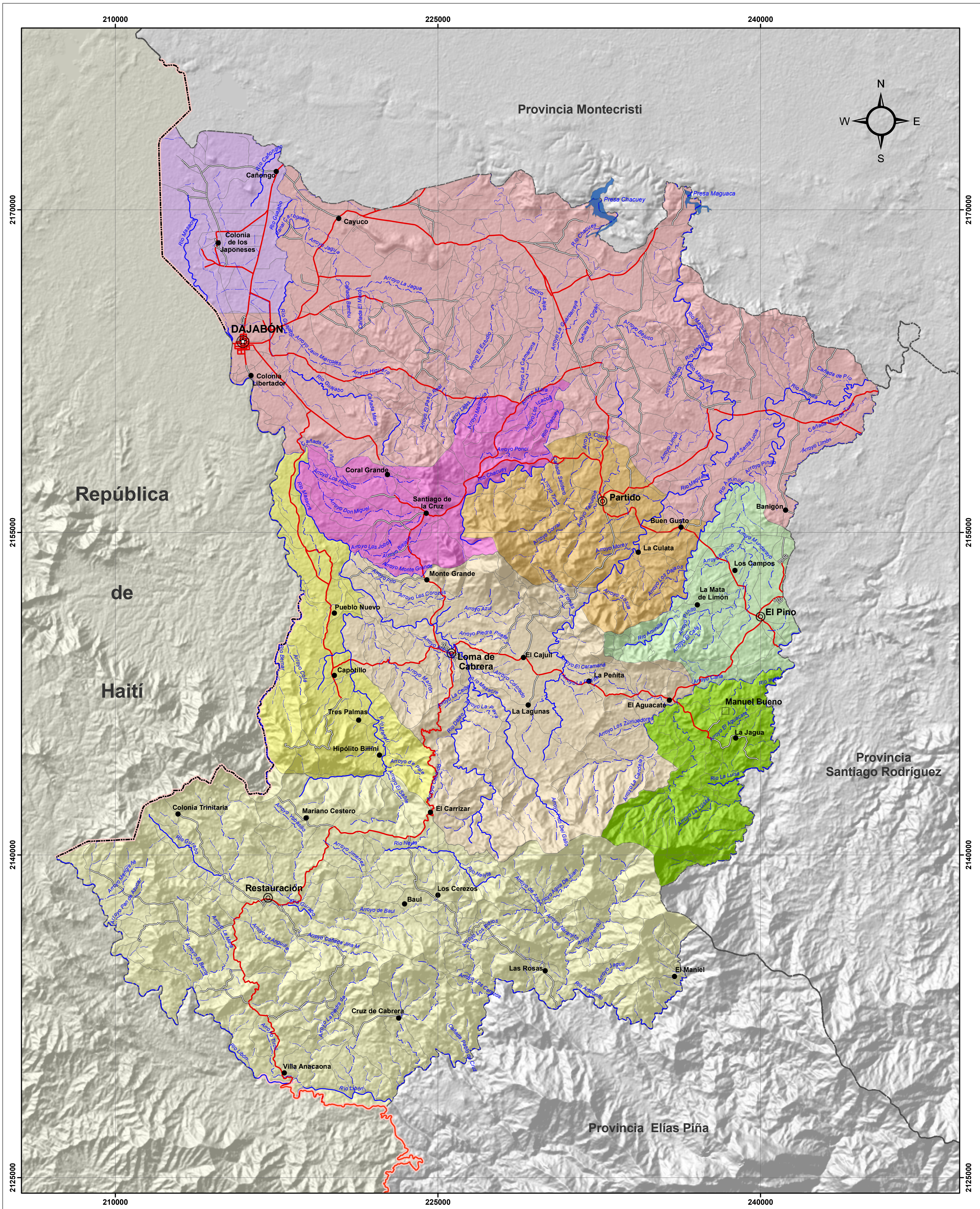


PROVINCIA DAJABÓN



República Dominicana

DIVISIÓN POLÍTICO ADMINISTRATIVA

MINISTERIO DE MEDIO AMBIENTE Y RECURSOS NATURALES

Escala: 1:100,000

LEYENDA

Municipios	km ²	%
Capotillo	54.70	5.42
Cañongo	42.90	4.25
Dajabón	289.73	28.71
El Pino	44.66	4.43
Loma de Cabrera	144.43	14.31
Manuel Bueno	43.40	4.30
Partido	60.53	6.00
Restauración	276.98	27.45
Santiago de la Cruz	51.81	5.13

SIMBOLOGÍA

	Capital de la Provincia		Ríos y Arroyos
	Cabecera de Municipio		Carretera Pavimentada Transitable Todo el Año
	Distrito Municipal		Carretera no Pavimentada Transitable por Todo Tipo de Vehículo
	Sección Municipal		Carretera no Pavimentada Transitable en Tiempo Seco (Vehículo Todo Terreno)
	Presas		Límite Internacional
			Límite Provincial



Edición: Abril, 2010
Fuente: Instituto Geográfico Universitario (IGU), 2009