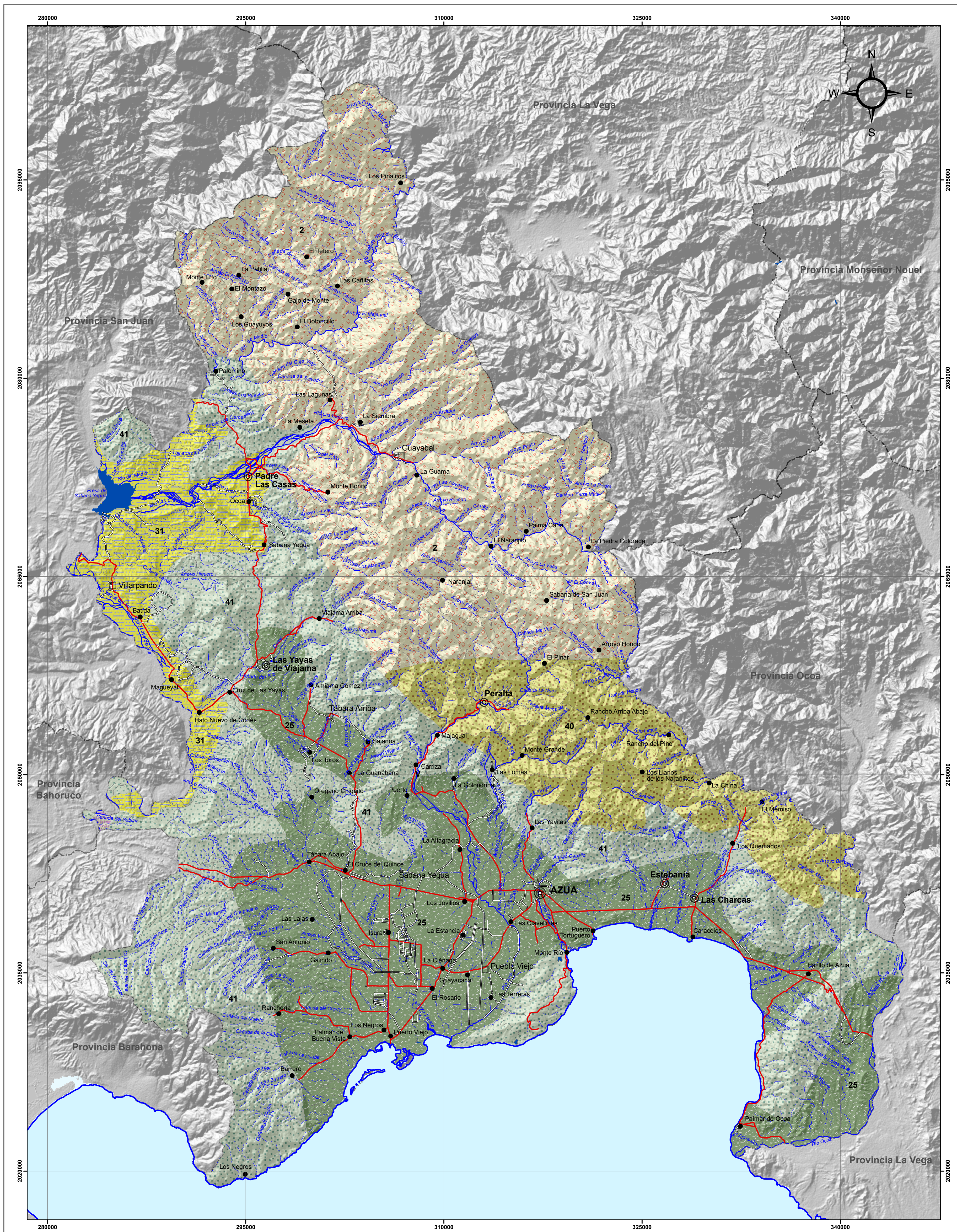


PROVINCIA AZUA



República Dominicana

UNIDADES DE RECURSOS PARA LA PLANIFICACIÓN DE LOS SUELOS (URP)

SECRETARÍA DE ESTADO DE MEDIO AMBIENTE Y RECURSOS NATURALES

Escala: 1:150,000

LEYENDA

URP	Descripción	km ²	%
2	Ocupa áreas de montañas, colinas y valles, con material parental constituido por rocas ígneas y metamórficas, parcialmente meteorizadas. Clima húmedo, con precipitación promedio anual de 1.000 a 2.000mm, y temperatura promedio anual de 20 a 25°C. En zonas de montañas, suelos de poca profundidad, baja saturación de bases, buen drenaje y baja disponibilidad de agua. En las colinas, suelos de profundidad superior a 50 cm, alta saturación de bases y drenajes excesivos. En los valles, suelos profundos, con drenaje de moderado a bueno y baja saturación de bases. Los subgrupos dominantes de suelos son Dystrupepts líticos (paralíticos), Dystrupepts típicos, Ustropepts líticos, Ustropepts típicos y Dystrupepts flúvíticos.	751.32	29.95
25	Ocupa áreas planas y colinadas con material subyacente constituido por aluvión y roca caliza clasificados como: Camborthids mólicos y Torriorthents ústicos. Las áreas planas, ocupan suelos moderadamente profundos, bien drenados, algo pedregosos y textura que varía de franca a franca - limosa. Las áreas colinadas, tienen textura franca a franco - arcillosa drenaje excesivo, textura franca, alta saturación de bases y carbonatos libres.	622.59	24.82
29	Ocupan áreas planas bien drenadas y mal drenadas, desarrollado sobre depósitos aluviales marinos y fluviales, con suelos clasificados como: Torrifluents ústicos, Fluvaquents aéricos y Torriorthents ácidos. Los suelos de esta unidad son profundos, bien drenados, textura franca a franco - arcillosa, moderadamente alcalina, alta saturación de bases, permeabilidad lenta y ligeramente salinos.	1.49	0.06
31	El material subyacente está constituido por calizas y aluviones recientes. Suelos de topografía plana a ondulada de textura franco a franco arcillosa, drenaje bueno, profundos a poco profundos. Los principales suelos están localizados en áreas planas, la textura va de franco a franco arcillosa, de color pardo oscuro, de buen drenaje, profundos, moderadamente alcalinos, alta saturación de bases, permeabilidad moderada y susceptibles a inundaciones. Dentro de estos suelos se encuentran inclusiones que tienen pendientes de 3 a 8%, franco - arcillosos o arcillosos y no sujetos a inundaciones.	152.61	6.08
40	Presente en suelos de áreas montañosas con pendientes mayores de 30%, colinas con pendientes de 8 a 30% y pequeños valles intramontanos, clasificados como Dystrupepts típicos. El clima es húmedo con una ligera estación seca durante el primer trimestre, la precipitación promedio anual varía de 1.300 a 2.000mm y la temperatura oscila entre los 21 a 24°C. La vegetación natural corresponde a Bosque Húmedo Subtropical (Bh-S).	253.18	10.09
41	Localizada en suelos de colinas con pendientes de 15 a 30%, áreas montañosas con pendientes de 15 a 60% y valles con pendientes de 3 a 15%, con material subyacente constituido por rocas calizas, clasificados como Torriorthents típicos, Torriorthents líticos. El clima es seco, con precipitación media anual que varía entre los 400 y 700mm y la temperatura media anual oscila entre los 26 a 29°C. La vegetación natural corresponde a bosque seco subtropical (Bs-S). Son suelos moderadamente alcalinos, con buen drenaje y permeabilidad moderada.	727.07	28.99

SIMBOLOGIA

- ⊙ Capital de Provincia
- ⊙ Cabecera de Municipio
- Distrito Municipal
- Sección Municipal
- ~ Ríos y Arroyos
- ▬ Presas
- ▬ Carretera Pavimentada Transitante Todo el Año
- ▬ Carretera no Pavimentada Transitante por Todo Tipo de Vehículo
- ▬ Carretera no Pavimentada Transitante en Tiempo Seco (Vehículo Todo Terreno)
- Límite Provincial



Edición: Octubre, 2009
Fuente: Secretaría de Estado de Agricultura - SEA -, Año 1985.