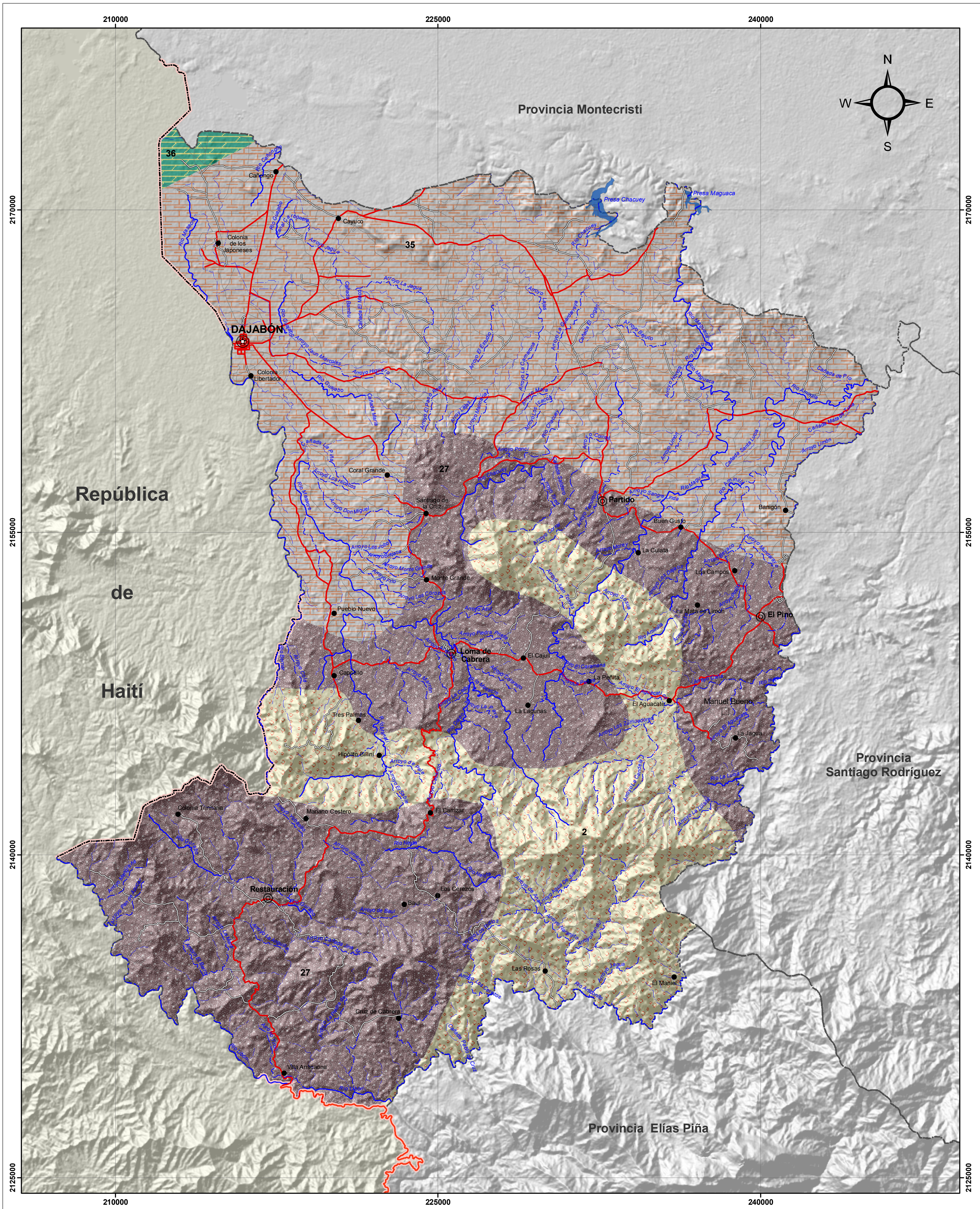


PROVINCIA DAJABÓN



República Dominicana

UNIDADES DE RECURSOS PARA LA PLANIFICACIÓN DE LOS SUELOS (URP)

MINISTERIO DE MEDIO AMBIENTE Y RECURSOS NATURALES

Escala: 1:100,000

LEYENDA

URP	Descripción	km ²	%
2	Ocupa áreas de montañas, colinas y valles, con material parental constituido por rocas ígneas y metamórficas, parcialmente meteorizadas. Clima húmedo, con precipitación promedio anual de 1,000 a 2,000mm, y temperatura promedio anual de 20 a 25°C. En zonas de montañas, suelos de poca profundidad, baja saturación de bases, buen drenaje y baja disponibilidad de agua. En las colinas, suelos de profundidad superior a 50 cm, alta saturación de bases y drenajes excesivos. En los valles, suelos profundos, con drenaje de moderado a bueno y baja saturación de bases. Los subgrupos dominantes de suelos son Dystrupepts líticos (paralíticos), Dystrupepts típicos, Ustropepts líticos, Ustropepts típicos y Dystrupepts fluvénticos.	203.10	20.14
27	Son suelos formados sobre aluviones, susceptibles a deterioro por la acumulación de sales y sodio. Fuertemente alcalinos, sujetos a inundaciones, el clima es seco y caluroso. Suelos clasificados como Camborthids ácidos y Torriorthents típicos, localizados en áreas planas, son de color pardo claro, franco - arenosos, mal drenados, fuertemente alcalinos, alta saturación de bases, sujetos a anegamiento y de permeabilidad lenta. El uso está limitado por el alto contenido de sales, el mal drenaje y deficiencia de humedad durante gran parte del año.	400.95	39.76
35	Ocupa las áreas planas, onduladas y las colinas con pendientes de 0 -15% y de 8 a 30%, respectivamente, con clima húmedo donde la precipitación anual varía entre los 1,000 y 1,400mm y la temperatura oscila entre los 25 y 27°C., correspondiendo la vegetación natural a bosque húmedo subtropical, la cual ha sido alterada por la actividad del hombre. Los suelos de esta URP están clasificados como Ustropepts típicos, de profundo a moderadamente profundo, con textura franca arcillosa, drenaje bueno, moderadamente alcalinos y alta saturación de bases.	397.81	39.45
36	El material subyacente está constituido por aluvión y conglomerados calcáreos. Suelos formados por aluviones y conglomerados calcáreos, planos y ondulados, bien drenados, textura franco-arcillosa, moderadamente alcalinos. Áreas planas a onduladas y colinas con pendientes de 3 a 15%; con suelos pardos claros, francos a franco - arcillosos, bien drenados, profundos, alta saturación de bases y permeabilidad moderadamente lenta. El uso de estos suelos está limitado por la deficiencia de humedad durante gran parte del año.	6.53	0.65

SIMBOLOGÍA

Capital de la Provincia	Ríos y Arroyos
Cabecera de Municipio	Carretera Pavimentada Transitible Todo el Año
Distrito Municipal	Carretera no Pavimentada Transitible por Todo Tipo de Vehículo
Sección Municipal	Carretera no Pavimentada Transitible en Tiempo Seco (Vehículo Todo Terreno)
Presas	Límite Internacional
	Límite Provincial



Edición: Abril, 2010
Fuente: Secretaría de Estado de Agricultura -SEA-, 1985.