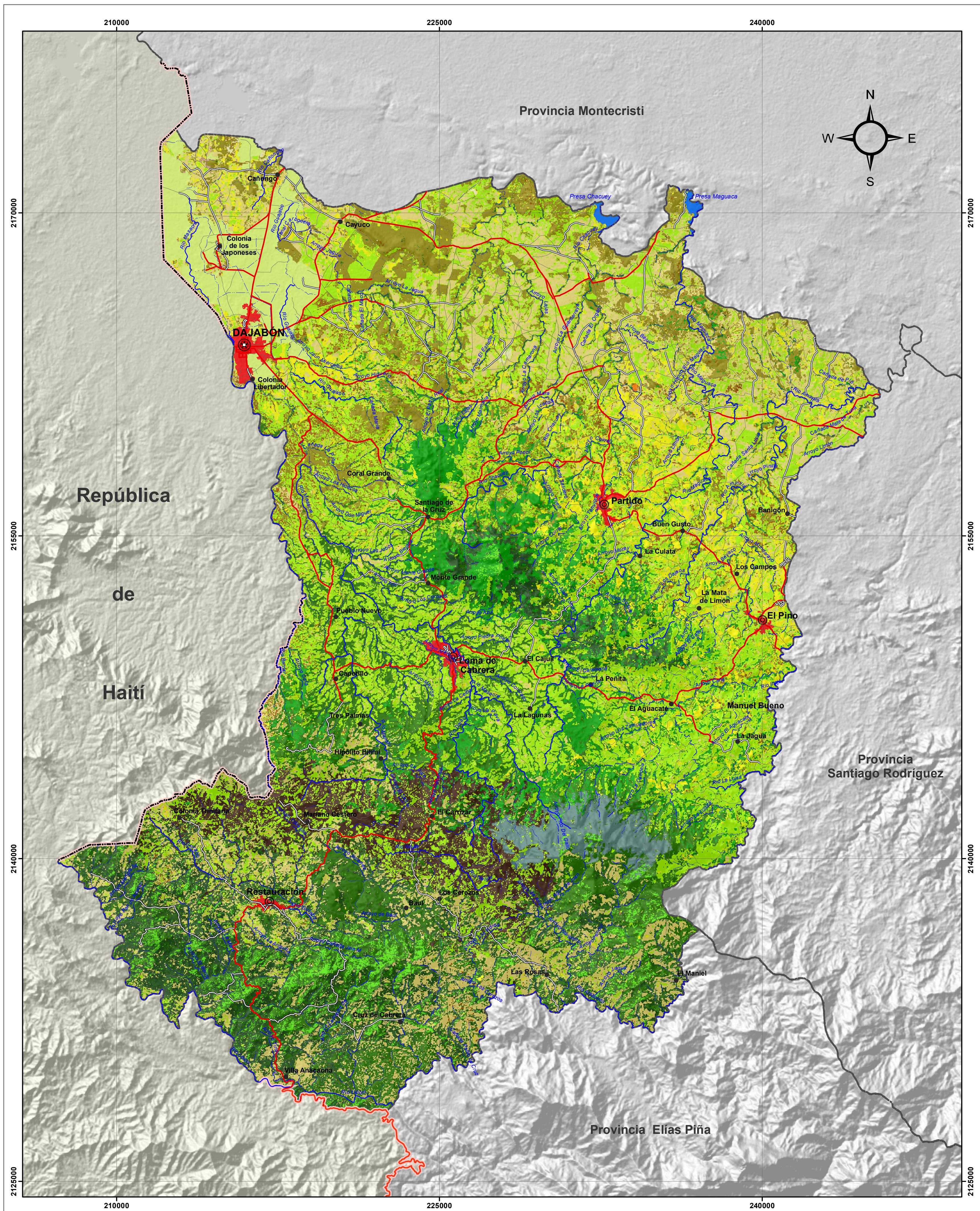


# PROVINCIA DAJABÓN



## USO Y COBERTURA DE LA TIERRA 2012

MINISTERIO DE MEDIO AMBIENTE Y RECURSOS NATURALES

Escala: 1:100,000

### LEYENDA

	km <sup>2</sup>	%
Agricultura / Pasto	159.75	15.81
Arroz	34.93	3.46
Bosque Conifera Disperso	17.67	1.75
Bosque Conifera Denso	70.64	6.99
Bosque Latifoliado Humedo	153.56	15.20
Bosque Latifoliado Nublado	14.53	1.44
Bosque Latifoliado Semi_Humedo	64.11	6.35
Bosque Seco	70.09	6.94
Cafe	40.84	4.04
Citrico	0.08	0.10
Cultivos Intensivos	67.67	6.70
Escasa Vegetacion	3.18	0.31
Matorral Latifoliado	0.56	0.06
Matorral Seco	26.00	2.57
Pasto	278.77	27.60
Presas	1.19	0.12
Zona Urbana	6.59	0.65

### SIMBOLOGÍA

	Capital de la Provincia		Ríos y Arroyos
	Cabecera de Municipio		Carretera Pavimentada Transitible Todo el Año
	Distrito Municipal		Carretera no Pavimentada Transitible por Todo Tipo de Vehículo
	Sección Municipal		Carretera no Pavimentada Transitible en Tiempo Seco (Vehículo Todo Terreno)
			Límite Provincial

