

PROVINCIA AZUA

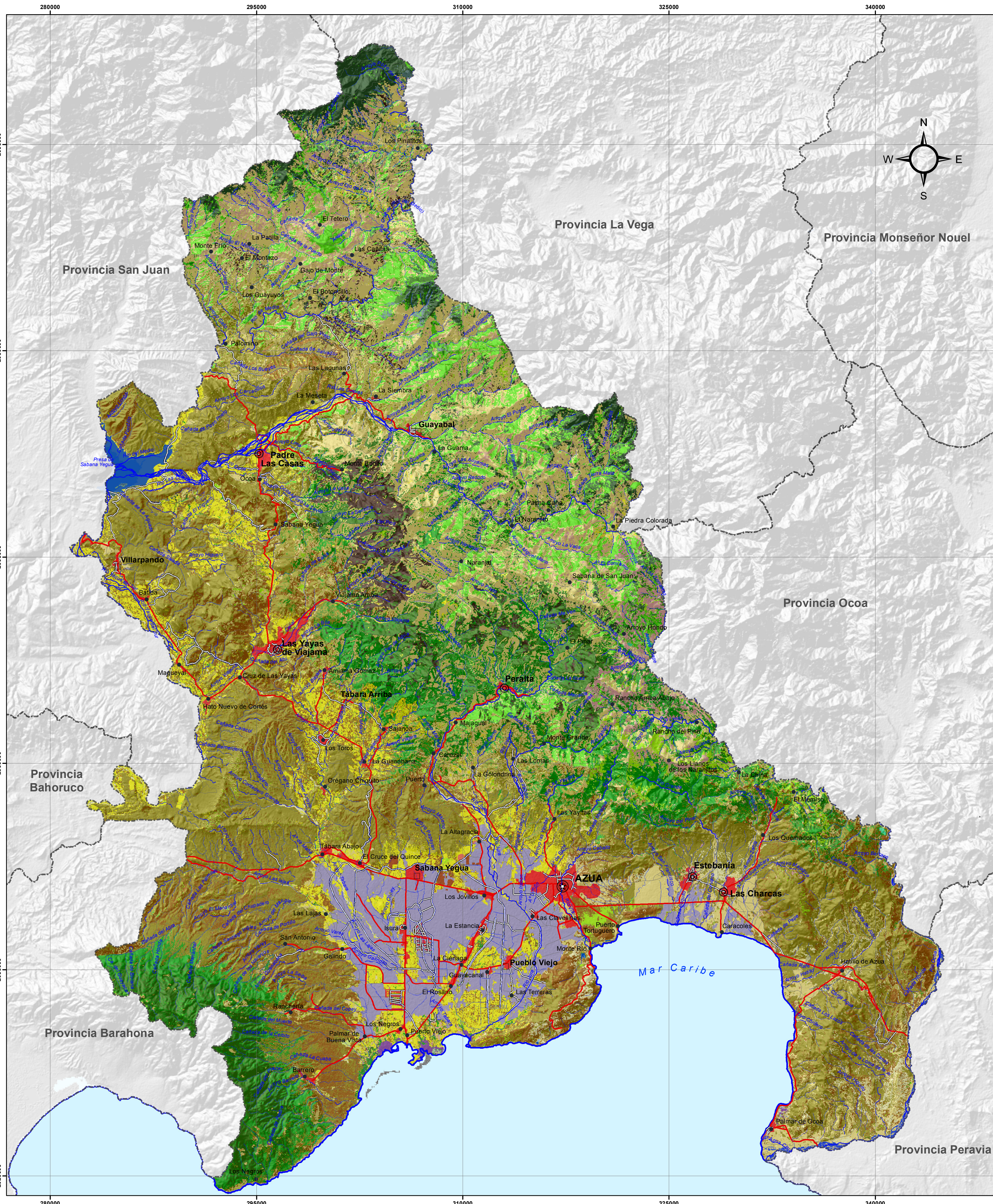


MINISTERIO DE
MEDIO AMBIENTE Y
RECURSOS NATURALES

USO Y COBERTURA DE LA TIERRA 2012

MINISTERIO DE MEDIO AMBIENTE
Y RECURSOS NATURALES

Escala: 1:150,000



LEYENDA

	km ²	%
Agricultura / Pasto	511.90	20.50
Aguacate	0.50	0.02
Arena	0.30	0.01
Arroz	0.80	0.03
Bosque Conifera Disperso	142.90	5.72
Bosque Conifera Denso	75.30	3.01
Bosque Latifoliado Humedo	109.40	0.33
Bosque Latifoliado Nublado	9.50	4.38
Bosque Latifoliado Semi_Humedo	213.20	8.53
Bosque Seco	220.00	26.73
Cafe	46.90	1.88
Cultivos Intensivos	161.00	6.44
Escasa Vegetacion	42.50	1.70
Frutales	0.30	0.01
Humedales Salobres	0.10	0.00
Lago y Lagunas	0.90	0.04
Mangles	2.80	0.11
Mangos	1.60	0.06
Matorral Latifoliado	73.00	2.92
Matorral Seco	220.00	8.80
Musaceas	131.70	5.27
Pasto	42.50	1.70
Presas	10.60	0.42
Rios	3.30	0.13
Zona Urbana	30.50	1.22

SIMBOLOGIA

⊗ Capital de Provincia	⊕ Presas
⊙ Cabecera de Municipio	— Carretera Pavimentada Transitable Todo el Año
□ Distrito Municipal	— Carretera no Pavimentada Transitable por Todo Tipo de Vehículo
● Sección Municipal	— Carretera no Pavimentada Transitable en Tiempo Seco (Vehículo Todo Terreno)
~ Rios y Arroyos	--- Limite Provincial

