

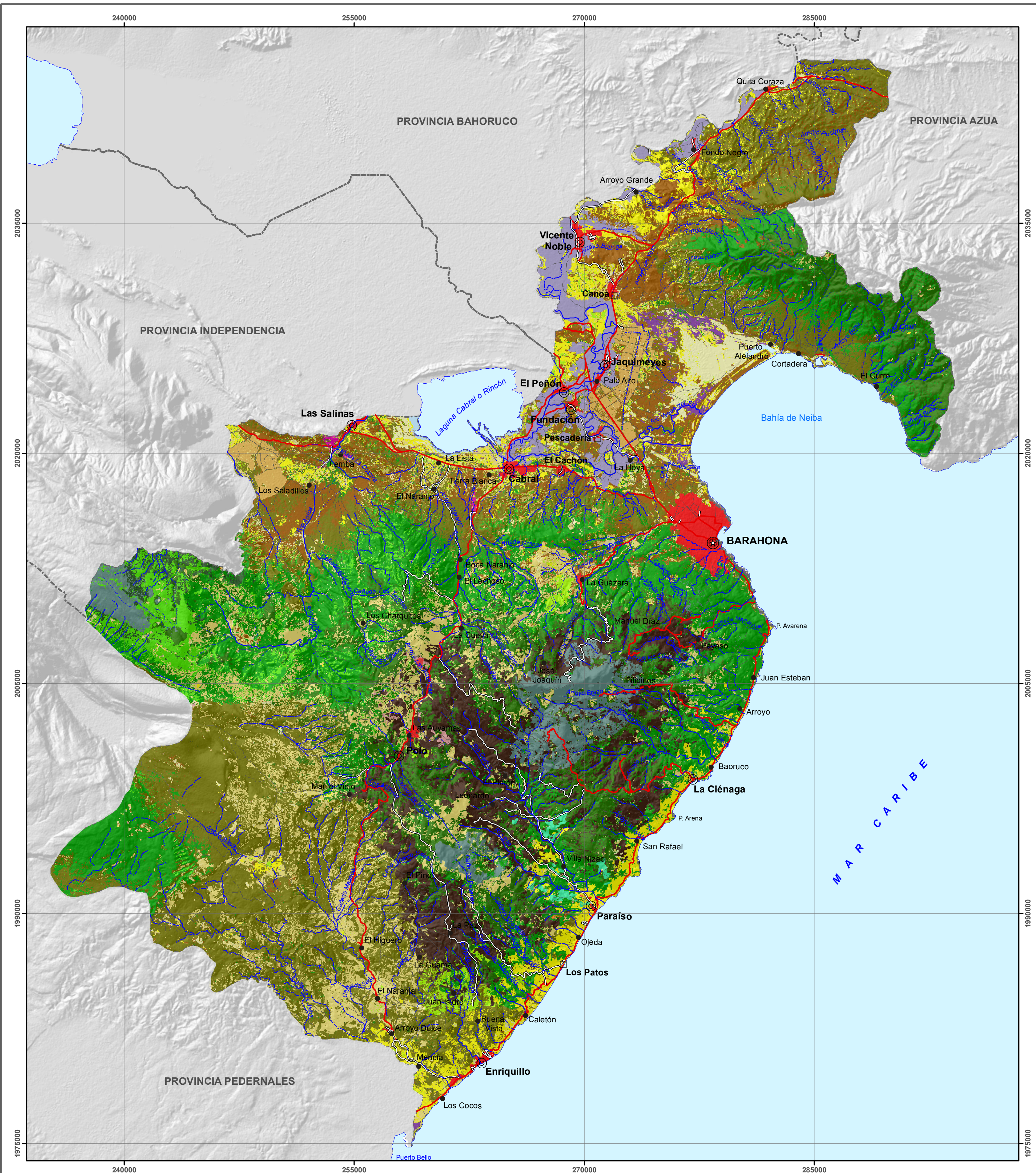
PROVINCIA BARAHONA



USO Y COBERTURA DE LA TIERRA 2012

MINISTERIO DE MEDIO AMBIENTE Y RECURSOS NATURALES

Escala: 1:150,000



LEYENDA

	km ²	%
Agricultura / Pasto	179.60	10.14
Aguacate	3.70	0.21
Arena	0.50	0.03
Arroz	0.20	0.01
Bosque Conifera Disperso	42.80	2.42
Bosque Conifera Denso	11.30	0.64
Bosque Latifoliado Humedo	188.20	10.63
Bosque Latifoliado Nublado	51.00	2.88
Bosque Latifoliado Semi_Humedo	329.70	18.62
Bosque Seco	405.20	22.88
Cafe	147.20	8.31
Caña	21.00	1.19
Citrico	0.20	2.69
Cultivos Intensivos	97.90	5.53
Escasa Vegetacion	42.00	2.37
Frutales	0.30	0.02
Lago y Lagunas	21.60	1.22
Mangles	9.90	0.56
Matorral Latifoliado	3.10	0.18
Matorral Seco	125.00	7.06
Mina	1.30	0.07
Musaceas	47.40	2.68
Pasto	18.30	1.03
Zona Urbana	23.60	1.33

SIMBOLOGIA

	Cabecera de Municipio		Rios y Arroyos
	Distrito Municipal		Carretera Pavimentada Transitable Todo el Año
	Sección Municipal		Carretera no Pavimentada Transitable por Todo Tipo de Vehiculo
	Lagos y Lagunas		Carretera no Pavimentada Transitable en Tiempo Seco (Vehiculo Todo Terreno)
			Limite Provincial



Edición: Mayo, 2014
Fuente: Ministerio de Medio Ambiente y Recursos Naturales, Año 2012.