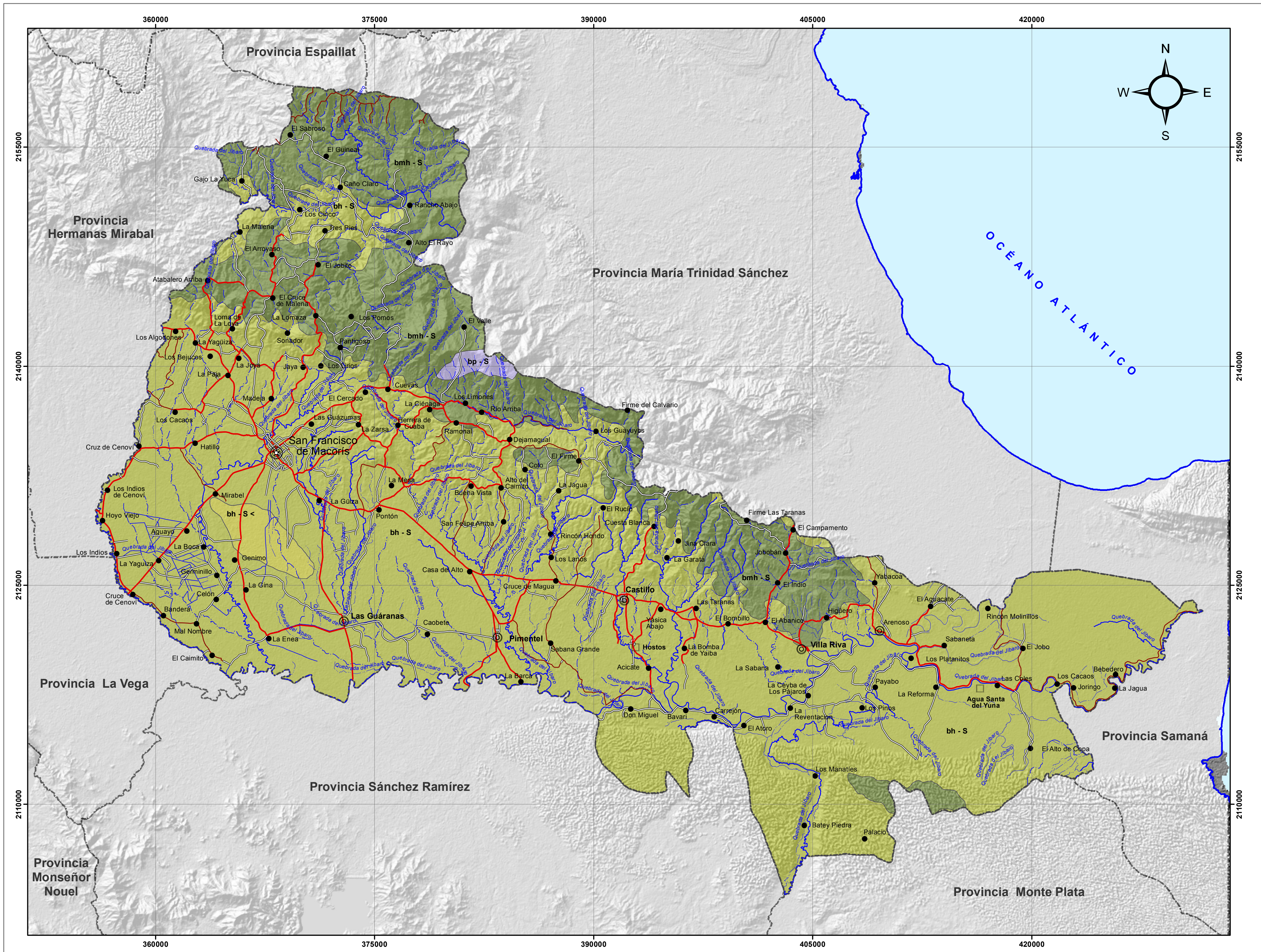


# PROVINCIA DUARTE



## ZONAS DE VIDA

SECRETARÍA DE ESTADO DE MEDIO AMBIENTE Y RECURSOS NATURALES Escala: 1:150,000

### LEYENDA

|          | km <sup>2</sup> | %     |
|----------|-----------------|-------|
| bh - S < | 18.79           | 1.16  |
| bh - S   | 1,241.23        | 76.34 |
| bmh - S  | 358.85          | 22.07 |
| bp - S   | 7.05            | 0.43  |

### SIMBOLOGÍA

- Capital de la Provincia
- Cabecera de Municipio
- Distrito Municipal
- Sección Municipal
- Ríos y Arroyos
- Carretera Pavimentada Transitable Todo el Año
- Carretera no Pavimentada Transitable por Todo Tipo de Vehículo
- Carretera no Pavimentada Transitable en Tiempo Seco (Vehículo Todo Terreno)
- Límite Provincial



Edición: Abril, 2013  
Fuente: OEA, Año 1967.