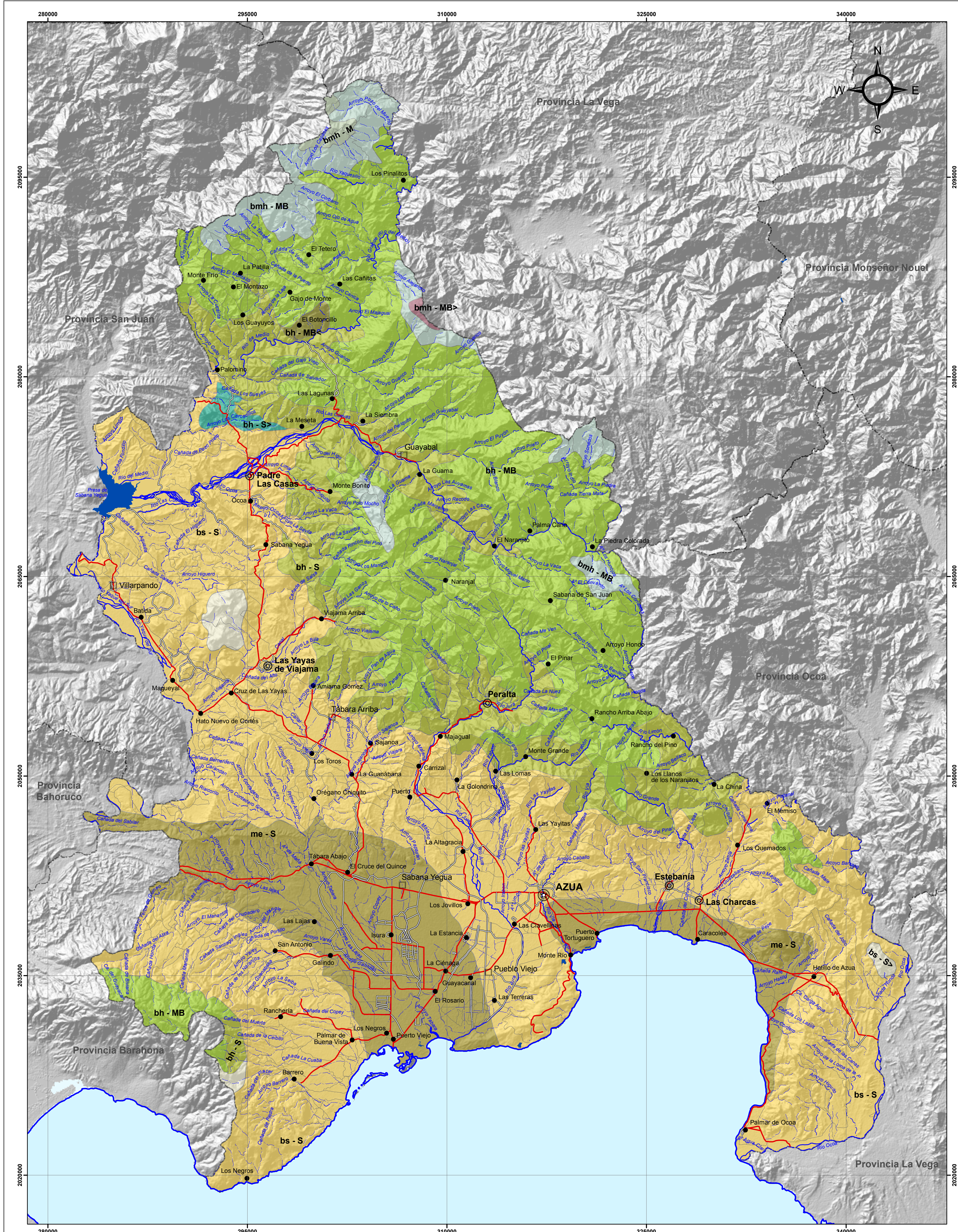


PROVINCIA AZUA



ZONAS DE VIDA

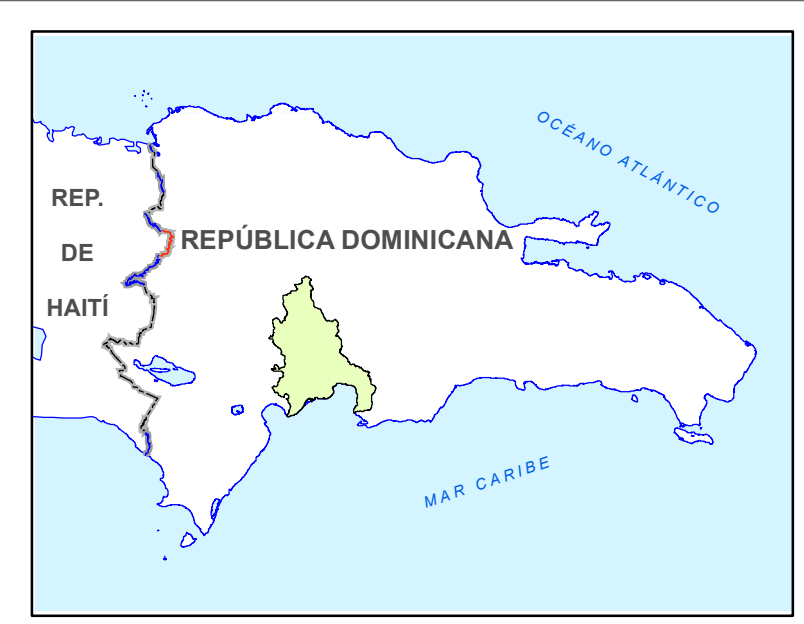
SECRETARIA DE ESTADO DE MEDIO AMBIENTE Y RECURSOS NATURALES Escala: 1:150,000

LEYENDA

	km ²	%	
bh - S	Bosque Húmedo Subtropical	313.91	12.51
bh - MB	Bosque Húmedo Montano Bajo	635.62	25.34
bh - MB<	Bosque Húmedo de Transición a Bosque Seco Montano Bajo	5.70	0.23
bh - MB>	Bosque Húmedo de Transición a Bosque Muy Húmedo Montano Bajo	7.85	0.31
bh - S>	Bosque Húmedo de Transición a Bosque Muy Húmedo Subtropical	9.49	0.38
bmh - MB>	Bosque Muy Húmedo de Transición a Bosque Pluvial Montano Bajo	1.57	0.06
bmh - M	Bosque Muy Húmedo Montano	5.97	0.24
bmh - MB	Bosque Muy Húmedo Montano Bajo	83.30	3.32
bs - S>	Bosque Seco de Transición a Bosque Húmedo Subtropical	18.05	0.72
bs - S	Bosque Seco Subtropical	1,113.51	44.39
me - S	Monte Espinoso Subtropical	313.54	12.50

SIMBOLOGIA

- Capital de Provincia
- Cabecera de Municipio
- Distrito Municipal
- Sección Municipal
- Ríos y Arroyos
- Presas
- Carretera Pavimentada Transitante Todo el Año
- Carretera no Pavimentada Transitante por Todo Tipo de Vehículo
- Carretera no Pavimentada Transitante en Tiempo Seco (Vehículo Todo Terreno)
- Límite Provincial



Edición: Octubre, 2009
Fuente: OEA, Año 1967.