

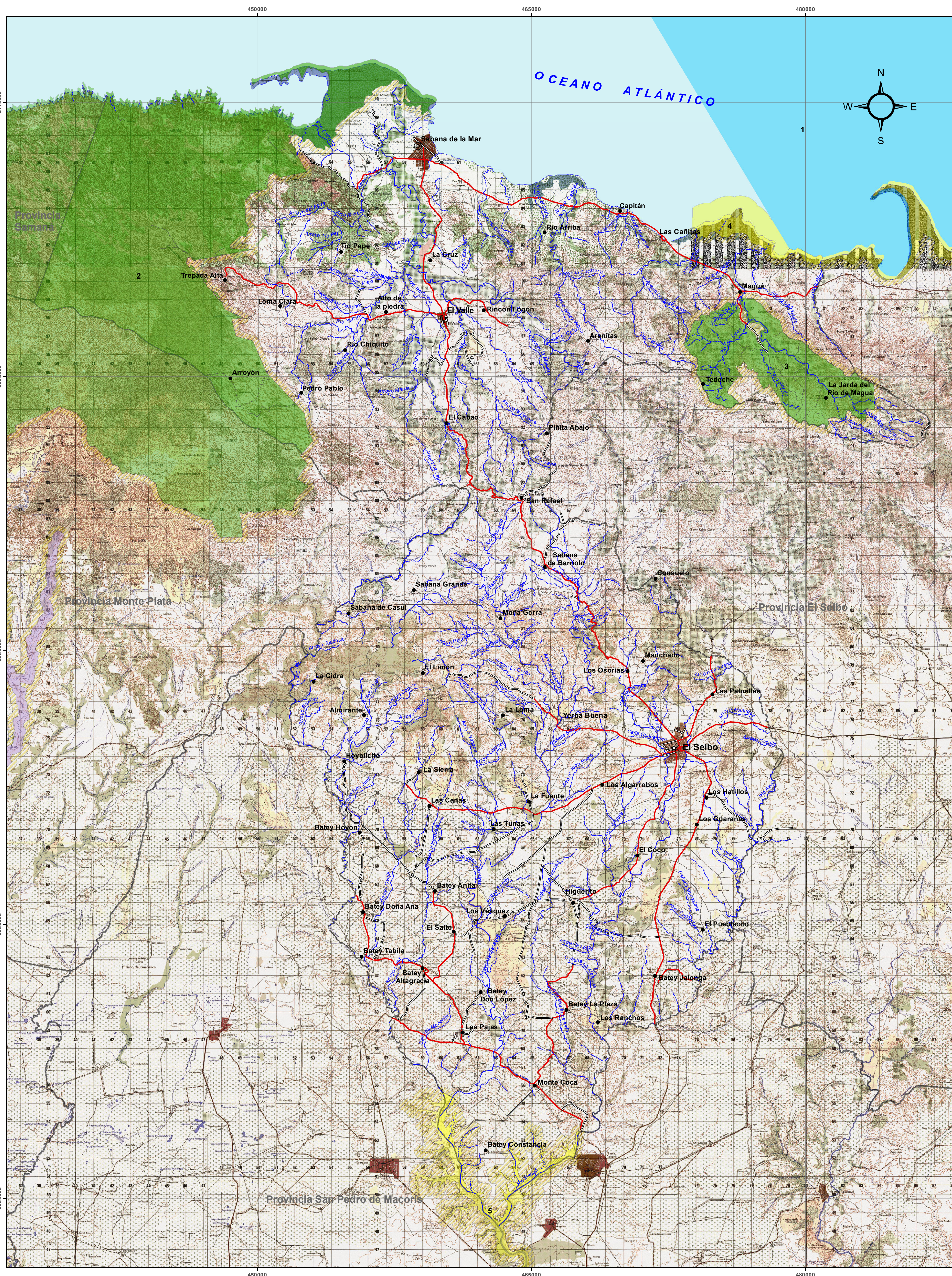
PROVINCIA HATO MAYOR



ÁREAS PROTEGIDAS (LEY 202 - 04, DECRETO 571 - 09)

MINISTERIO DE ESTADO DE MEDIO AMBIENTE
Y RECURSOS NATURALES

Escala: 1:100,000



LEYENDA		
I. AREA DE PROTECCIÓN ESTRICTA	km ²	%
B. Santuario de Mamíferos Marinos		
1. Bancos de La Plata y La Navidad	2707.41	
II. PARQUES NACIONALES		
A. Parque Nacional		
2. Los Haitises	161.05	12.16
3. Salto de la Jaldá	36.27	2.74
IV. AREAS DE MANEJO DE HABITAT/ESPECIES		
A. Refugio de Vida Silvestre		
4. Manglar de la Jina	4.45	0.34
5. Río Higuamo	5.67	0.43

SIMBOLOGIA	
⊙	Cabecera de Municipio
□	Sección Municipal
●	Sección Municipal
~	Ríos y Arroyos
—	Carretera Pavimentada Transitable Todo el Año
—	Carretera no Pavimentada Transitable por Todo Tipo de Vehículo
—	Carretera no Pavimentada Transitable en Tiempo Seco (Vehículo Todo Terreno)
- - - -	Límite Provincial
▨	Zona de Amortiguamiento (300 M)



Edición: Noviembre, 2010
Fuente: Hojas Topográficas, Año 1983.