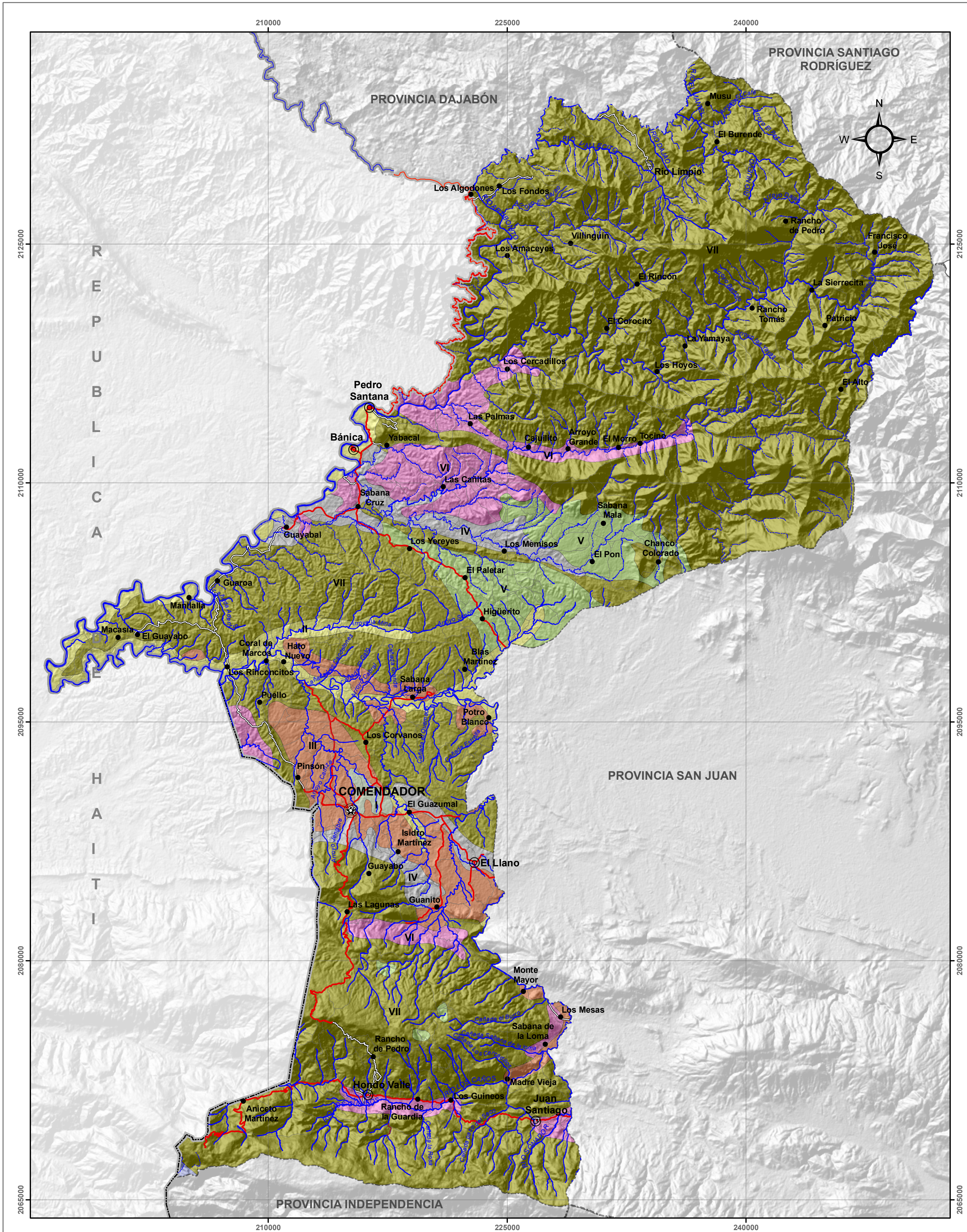


# PROVINCIA ELÍAS PIÑA



República Dominicana

## CAPACIDAD PRODUCTIVA DE LA TIERRA

MINISTERIO DE MEDIO AMBIENTE Y RECURSOS NATURALES

Escala: 1:150,000

### LEYENDA

Clases	Descripción	km <sup>2</sup>	%
I	Suelos cultivables, aptos para el riego, con topografía llana y sin factores limitantes de importancia, productividad alta con buen manejo.	4.21	0.30
II	Cultivables, aptos para riego. Topografía llana, ondulada o suavemente alomada, con factores limitantes no severos. Productividad alta con buen manejo.	52.21	3.52
III	Cultivables, aptos para riego, sólo con cultivos muy rentables. Topografía llana, alomada o suavemente alomada y con factores limitantes de alguna Severidad. Productividad mediana con prácticas intensivas de manejo.	79.42	5.35
IV	Suelos limitados para cultivos, no aptos para riego, salvo con cultivos muy rentables. Presentan limitantes severos, y requieren prácticas intensivas de manejo.	49.29	3.32
V	Presentan limitantes de drenaje. Aptos para pastos y cultivos de arroz, con productividad alta si se realizan buenas prácticas de manejo.	75.35	5.07
VI	Aptos para bosques, pastos y cultivos de montañas, tienen limitantes muy severos de topografía, profundidad y rocosidad.	99.75	2.68
VII	Incluye terrenos de montañas, con topografía accidentada. No cultivables, aptos para fines de explotación forestal.	1118.94	75.44
VIII	No cultivables, aptos solamente para parques nacionales y zonas de vida silvestre.	0.61	0.04

### SIMBOLOGIA

	Capital de Provincia		Ríos y Arroyos
	Cabecera de Municipio		Carretera Pavimentada Transitable Todo el Año
	Distrito Municipal		Carretera no Pavimentada Transitable por Todo Tipo de Vehículo
	Sección Municipal		Carretera no Pavimentada Transitable en Tiempo Seco (Vehículo Todo Terreno)
	Lagos y Lagunas		Límite Internacional
			Límite Provincial



Edición: Mayo, 2010  
Fuente: OEA, Año 1967.