

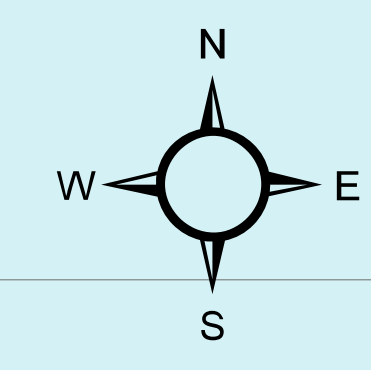
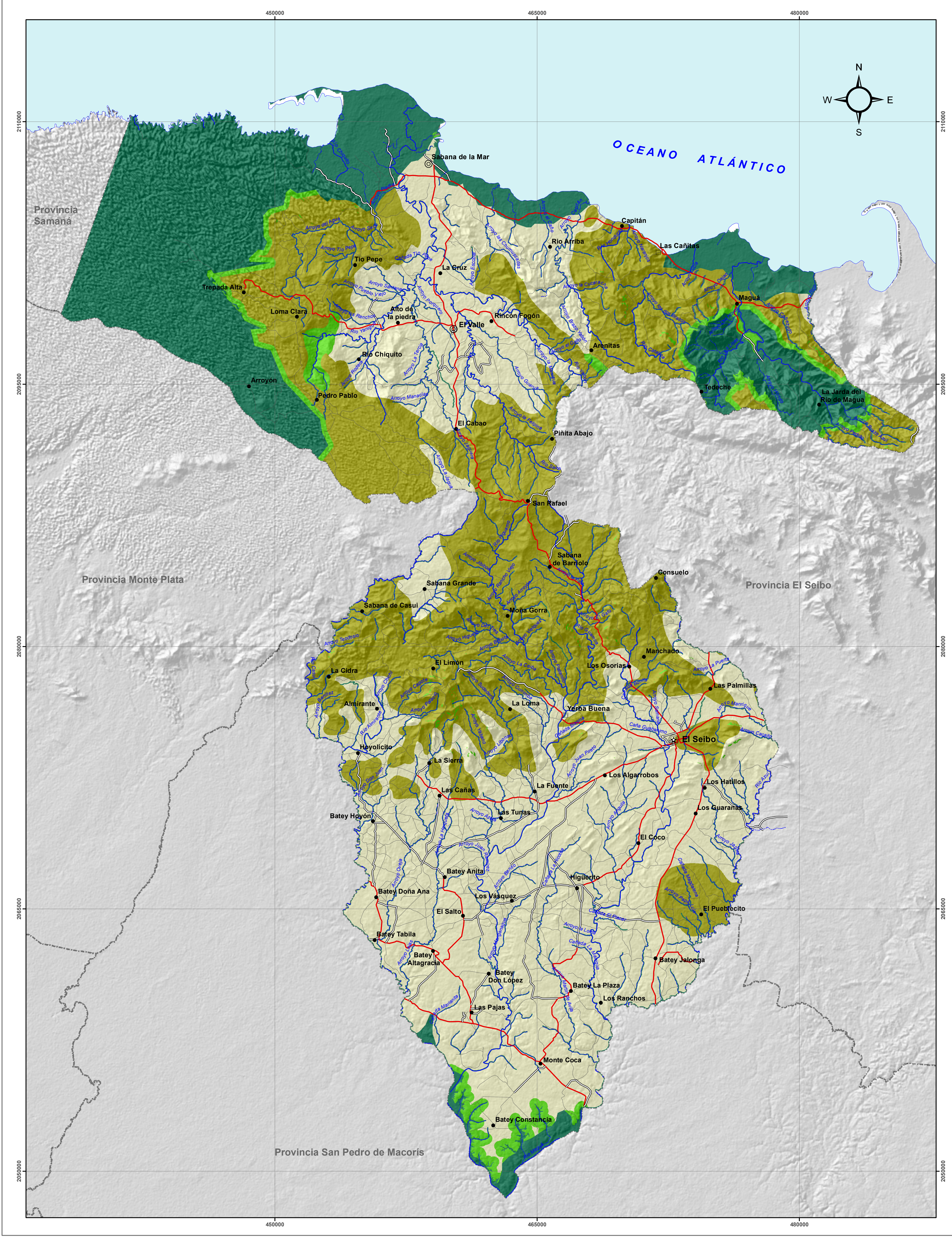
PROVINCIA HATO MAYOR



CLASIFICACION DE BOSQUES

SECRETARIA DE ESTADO DE MEDIO AMBIENTE Y RECURSOS NATURALES

Escala: 1:100,000



LEYENDA		
Tipo	Descripción	Km ²
	Bosque de Conservacion	33.79
	Bosque de Produccion	403.21
	Bosque de Proteccion	321.72
	Otros Usos	507.05

SIMBOLOGIA	
	Cabecera de Municipio
	Sección Municipal
	Sección Municipal
	Rios y Arroyos
	Carretera Pavimentada Transitable Todo el Año
	Carretera no Pavimentada Transitable por Todo Tipo de Vehículo
	Carretera no Pavimentada Transitable en Tiempo Seco (Vehículo Todo Terreno)
	Límite Provincial



Edición: Abril, 2018
Fuente: Ministerio de Medio Ambiente y de Recursos Naturales, Año 2017.