

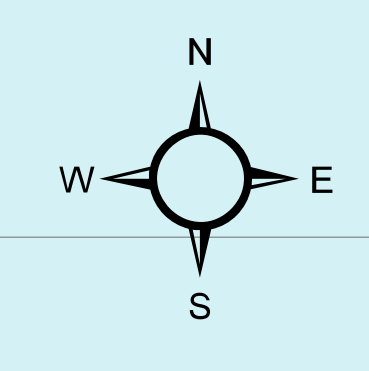
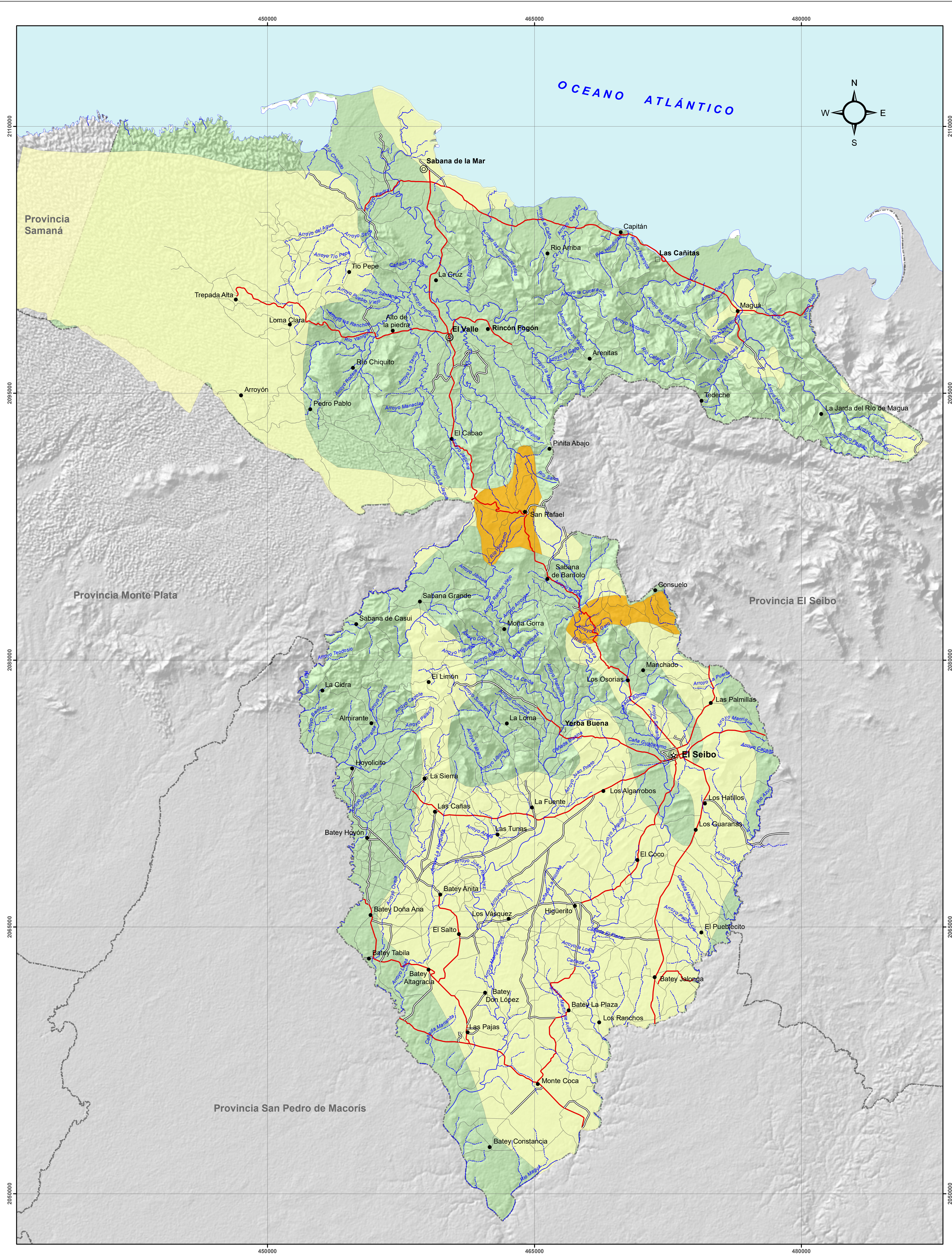
PROVINCIA HATO MAYOR



POTENCIAL EÓLICO

MINISTERIO DE ESTADO DE MEDIO AMBIENTE
Y RECURSOS NATURALES

Escala: 1:100,000



LEYENDA

Recurso Potencial	Velocidad del Viento a 30 metros de Altura (Intensidad/M ²)	Velocidad del Viento a 30 metros de Altura (Metro por Segundo)	
	Marginal Moderado	100 - 200	4.9 - 6.1
	Moderado Bueno	100 - 200	6.1 - 7.0

SIMBOLOGIA

	Cabecera de Provincia		Carretera Pavimentada Transitible Todo el Año
	Cabecera de Municipio		Carretera no Pavimentada Transitible por Todo Tipo de Vehículo
	Distrito Municipal		Carretera no Pavimentada Transitible en Tiempo Seco (Vehículo Todo Terreno)
	Sección Municipal		Limite Provincial
	Ríos y Arroyos		

