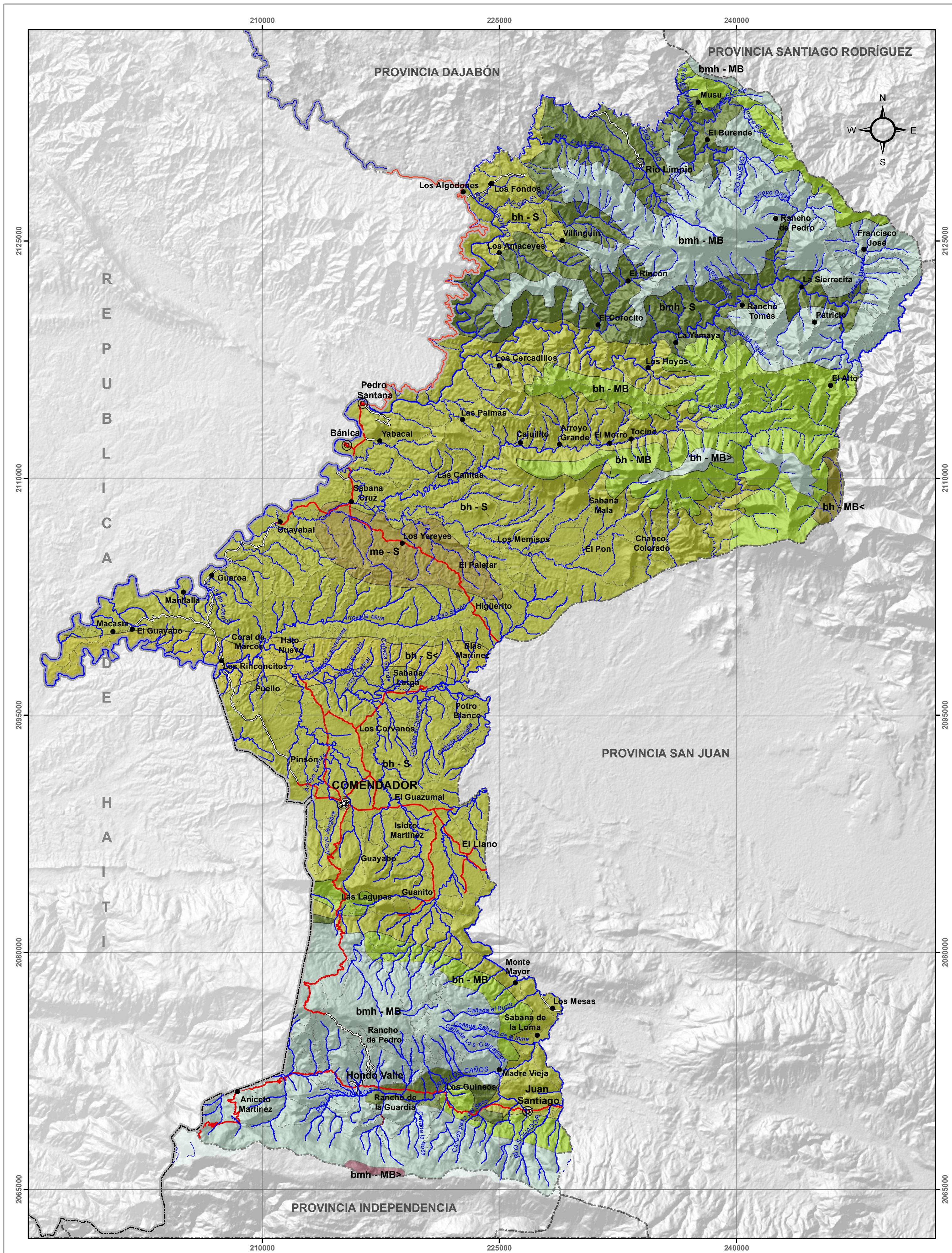


# PROVINCIA ELÍAS PIÑA



República Dominicana

## ZONAS DE VIDA

MINISTERIO DE MEDIO AMBIENTE  
Y RECURSOS NATURALES

Escala: 1:150,000

### LEYENDA

	km <sup>2</sup>	%
bh - MB>	4.69	0.32
bh - MB<	5.11	0.34
bh - S<	55.59	3.75
bh - M	182.17	12.29
bh - S	656.50	44.27
bmh - MB>	2.00	0.13
bmh - MB	375.39	25.32
bmh - S	160.52	10.83
me - S	40.81	2.75

### SIMBOLOGIA

Capital de Provincia	Ríos y Arroyos
Cabecera de Municipio	Carretera Pavimentada Transitable Todo el Año
Distrito Municipal	Carretera no Pavimentada Transitable por Todo Tipo de Vehículo
Sección Municipal	Carretera no Pavimentada Transitable en Tiempo Seco (Vehículo Todo Terreno)
Lagos y Lagunas	Límite Internacional
	Límite Provincial



Edición: Junio, 2010  
Fuente: OEA, Año 1967.