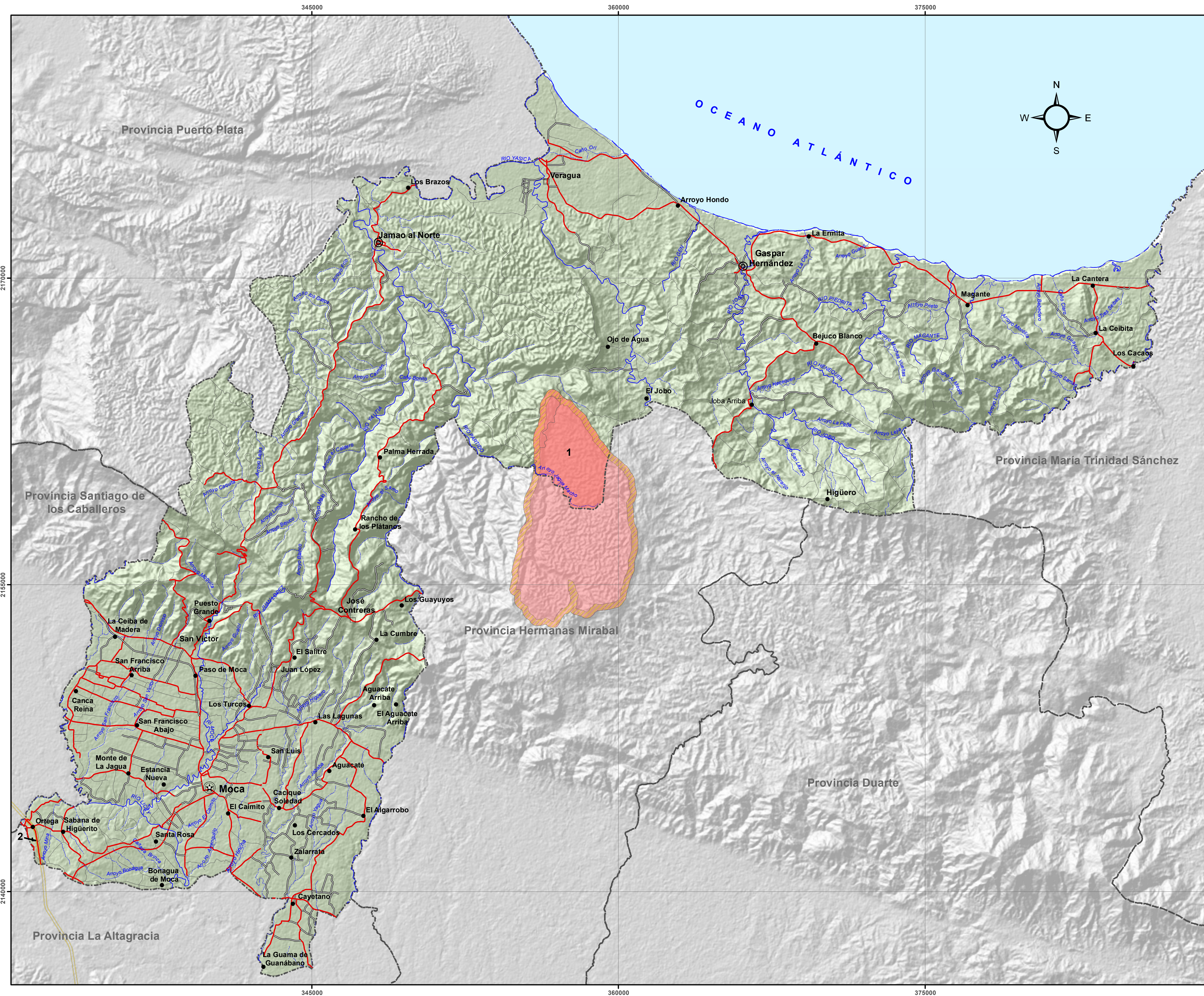


# PROVINCIA ESPAILLAT



República Dominicana

## AREAS PROTEGIDAS (Ley 202-04) Decreto 571-09

MINISTERIO DE MEDIO AMBIENTE  
Y RECURSOS NATURALES

Escala: 1:100,000

### LEYENDA

I. AREAS DE PROTECCION ESTRICTA	Kms. <sup>2</sup>	%
<b>A. Reserva Científica</b>		
1. Salcedoa	14.49	98.64
<b>VI. PAISAJES PROTEGIDOS</b>		
<b>C. Corredor Ecológico</b>		
2. Autopista Duarte	0.20	1.36

### SIMBOLOGIA

- Capital de Provincia
- Cabecera de Municipio
- Distrito Municipal
- Sección Municipal
- Ríos y Arroyos
- Carretera Pavimentada Transitible Todo el Año
- Carretera no Pavimentada Transitible por Todo Tipo de Vehículo
- Carretera no Pavimentada Transitible en Tiempo Seco (Vehículo Todo Terreno)
- Limite Provincial
- Zona de Amortiguamiento (300 mts)

