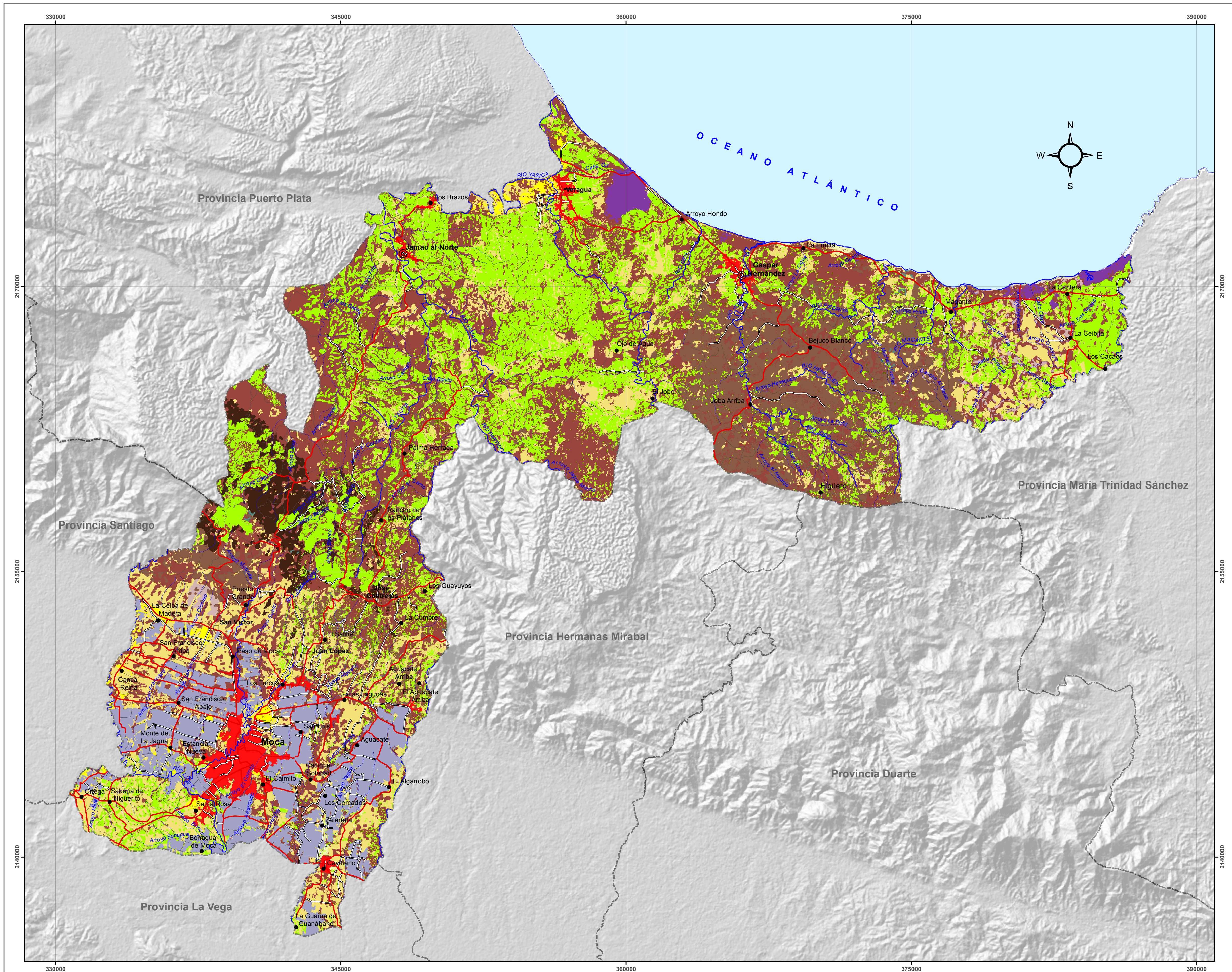


PROVINCIA ESPAILLAT



USO Y COBERTURA DE LA TIERRA 2012

MINISTERIO DE MEDIO AMBIENTE Y RECURSOS NATURALES

Escala: 1:100,000

LEYENDA

	km ²	%	
	Agricultura / Pasto	143.85	17.42
	Arena	0.73	0.09
	Bosque Latifoliado Humedo	253.98	30.76
	Bosque Latifoliado Nublado	0.71	0.09
	Cacao	95.45	11.56
	Cafe	19.57	2.37
	Cultivos Intensivos	6.65	0.77
	Escasa Vegetacion	1.79	0.22
	Lago y Lagunas	0.08	0.01
	Mangles	7.17	0.87
	Matorral Latifoliado	4.77	0.58
	Musaceas	63.03	7.63
	Pasto	211.41	25.60
	Zona Urbana	16.93	2.05

SIMBOLOGIA

- Cabecera de Municipio
- Distrito Municipal
- Sección Municipal
- Ríos y Arroyos
- Carretera Pavimentada Transitible Todo el Año
- Carretera no Pavimentada Transitible por Todo Tipo de Vehículo
- Carretera no Pavimentada Transitible en Tiempo Seco (Vehículo Todo Terreno)
- Limite Provincial

