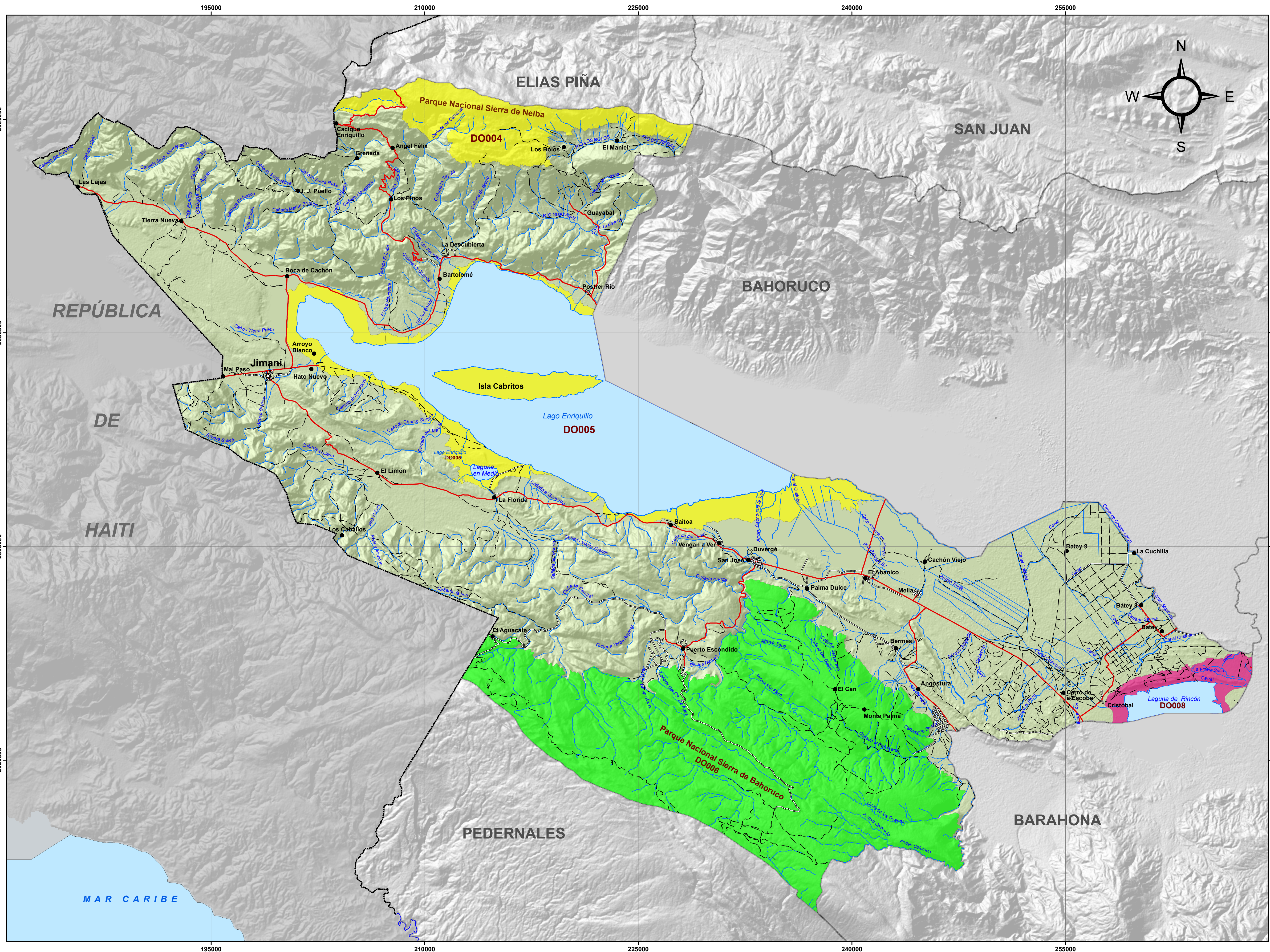
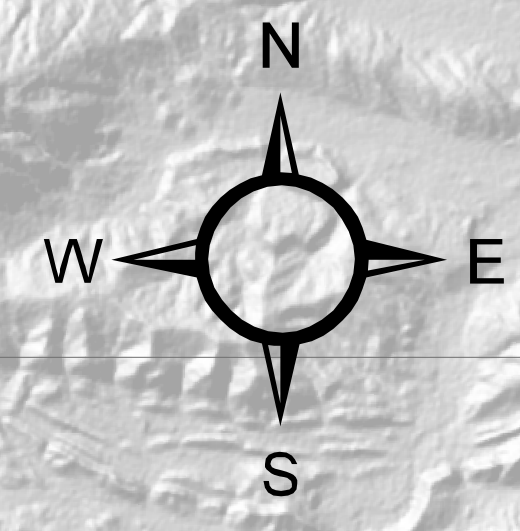


# PROVINCIA INDEPENDENCIA



## ÁREAS IMPORTANTES PARA LA CONSERVACIÓN DE AVES

MINISTERIO DE MEDIO AMBIENTE Y RECURSOS NATURALES  
Fuente: Ministerio Medio Ambiente y Recursos Naturales  
Edición: Agosto, 2012 Escala: 1:125,000



LEYENDA	
ÁREAS DE CONSERVACIÓN	CATEGORÍAS
<span style="background-color: yellow; border: 1px solid black; display: inline-block; width: 15px; height: 10px;"></span>	A1, A2
<span style="background-color: green; border: 1px solid black; display: inline-block; width: 15px; height: 10px;"></span>	A1, A2, A4i
<span style="background-color: pink; border: 1px solid black; display: inline-block; width: 15px; height: 10px;"></span>	A1, A2, A4i, A4iii
CRITERIOS	
(i). Se Conoce o considera que el sitio contiene, en una base regular $\geq 1\%$ de una población biográfica de una especie de ave acuática congregatoria	
(iii). Se Conoce o considera que el sitio contiene, en una base regular $\geq 20.000$ aves acuáticas o $\geq 10.000$ parejas de aves marinas de una o más especies.	

SIMBOLOGÍA	
	Capital de la Provincia
	Cabecera de Municipio
	Distrito Municipal
	Sección Municipal
	Lagos y Lagunas
	Ríos y Arroyos
	Limite Internacional
	Limite Provincial
	Carretera Pavimentada Transitable Todo el Año
	Carretera no Pavimentada Transitable por Todo Tipo de Vehículo
	Carretera no Pavimentada Transitable en Tiempo Seco (Vehículo Todo Terreno)

