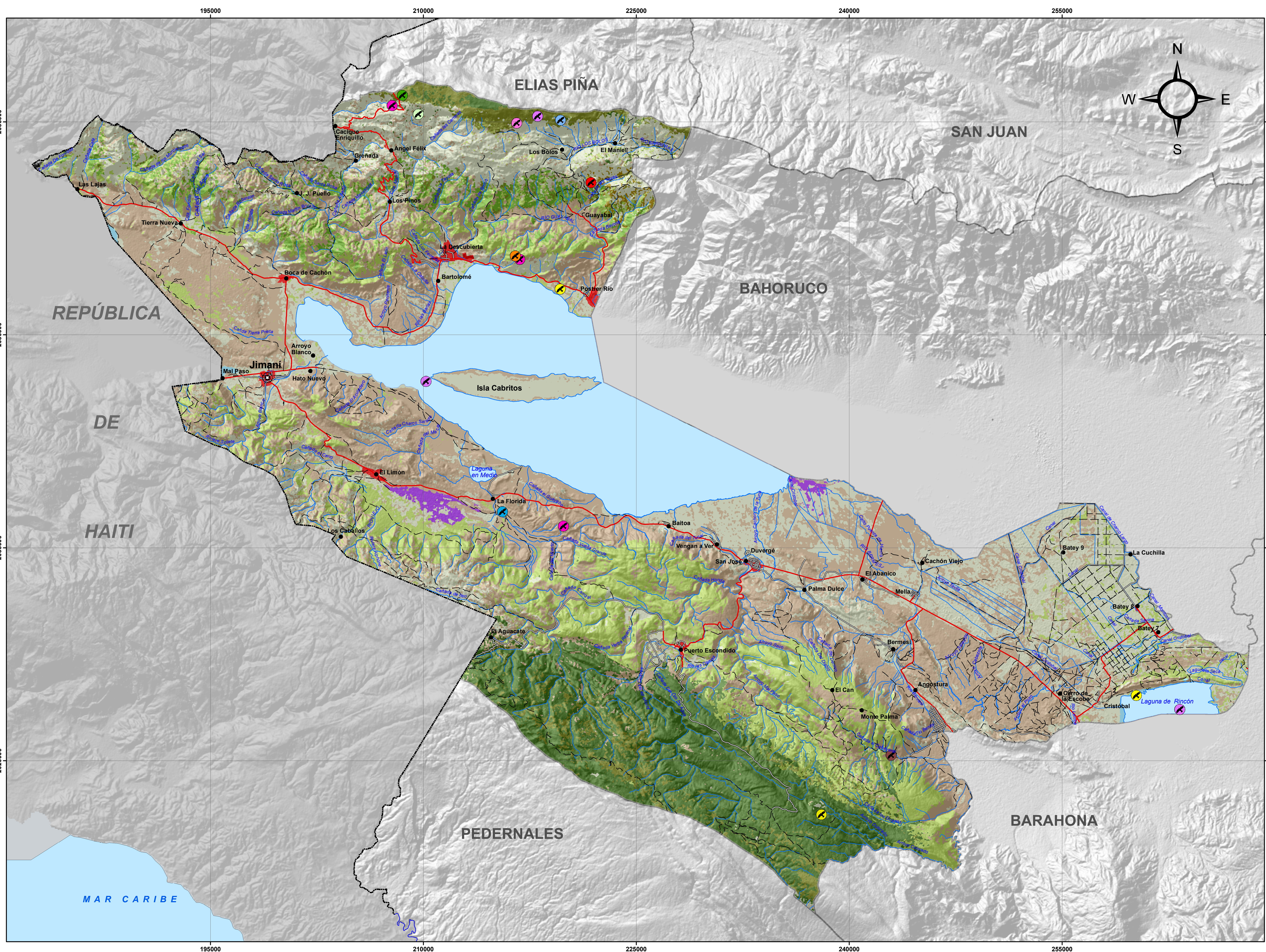


PROVINCIA INDEPENDENCIA



AVES ENDÉMICAS Y NATIVAS AMENAZADAS

MINISTERIO DE MEDIO AMBIENTE Y RECURSOS NATURALES
 Fuente: Ministerio Medio Ambiente y Recursos Naturales
 Edición: Agosto, 2012
 Escala: 1:125,000

LEYENDA		
NOMBRE COMÚN	NOMBRE CIENTÍFICO	ESTATUS
	<i>Corvus palmarum</i>	Amenazada
	<i>Corvus leucognaphalus</i>	Vulnerable
	<i>Hyetornis ruficularis</i>	En Peligro de Extinción
	<i>Pterodroma hasitata</i>	En Peligro de Extinción
	<i>Caprimulgus carolinensis</i>	Fuera de Amenaza
	<i>Tachycineta euchrysea</i>	Vulnerable
	<i>Asio stygius</i>	En Peligro de Extinción
	<i>Patagioenas inornata</i> (= <i>Columba inornata</i>)	Vulnerable
	<i>Calyptophilus tertius</i>	Vulnerable
	<i>Aratinga chloroptera</i>	Vulnerable
	<i>Loxia leucoptera</i> (= <i>Loxia megalopla</i>)	Peligro de Extinción
	<i>Dendrocygna arborea</i>	Vulnerable

USO Y COBERTURA VEGETAL	
	Bosque Conífero Denso
	Bosque de Húmedales (Mangles)
	Bosque Latifoliado
	Bosque Latifoliado Nublado
	Bosque Seco
	Lagos y Lagunas
	Matorral Latifoliado
	Matorrales Seco
	Otros Usos
	Zona Poblada

SIMBOLOGÍA	
	Capital de la Provincia
	Cabecera de Municipio
	Distrito Municipal
	Sección Municipal
	Lagos y Lagunas
	Ríos y Arroyos
	Límite Internacional
	Límite Provincial
	Carretera Pavimentada Transitable Todo el Año
	Carretera no Pavimentada Transitable por Todo Tipo de Vehículo
	Carretera no Pavimentada Transitable en Tiempo Seco (Vehículo Todo Terreno)

