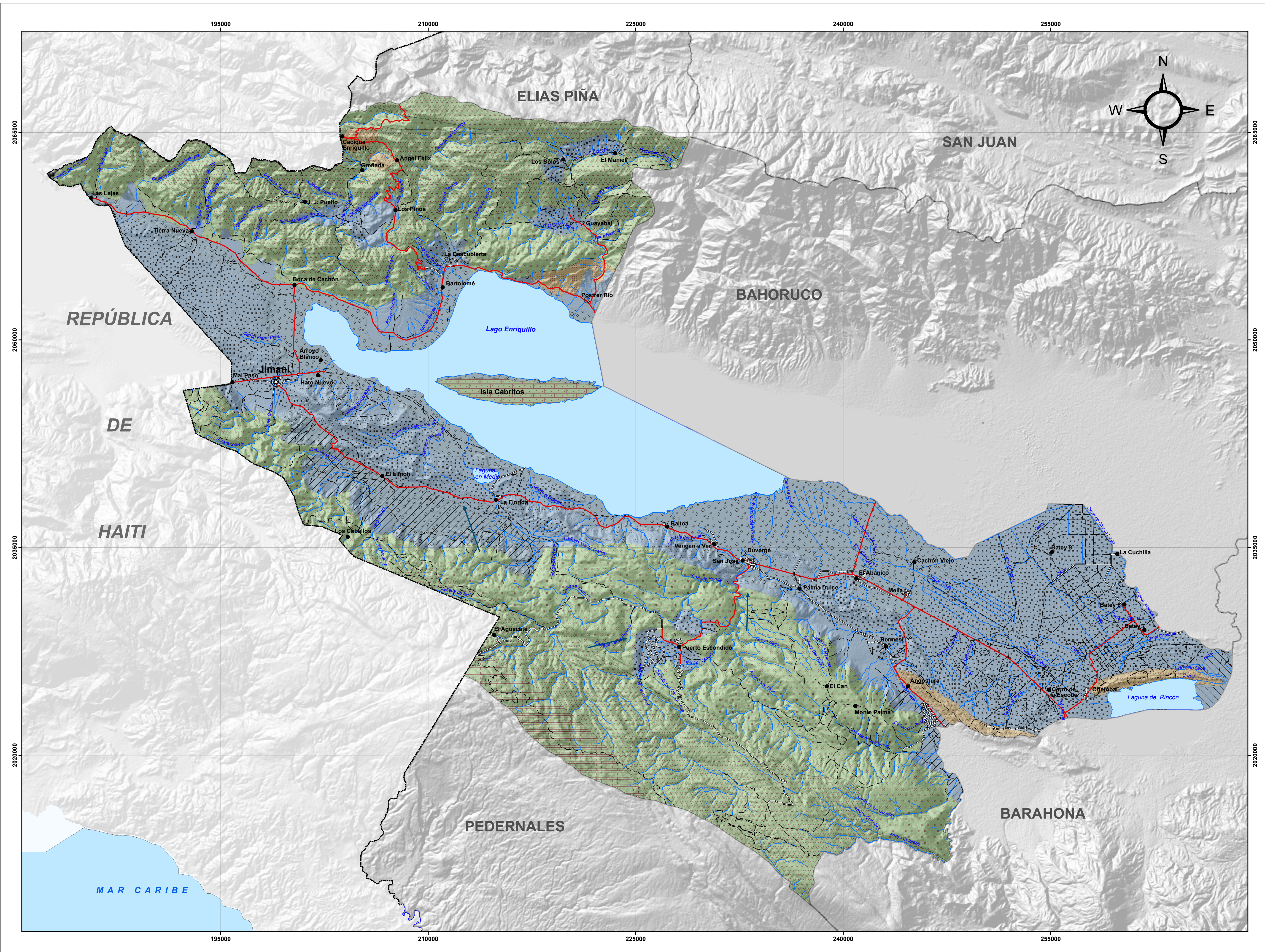
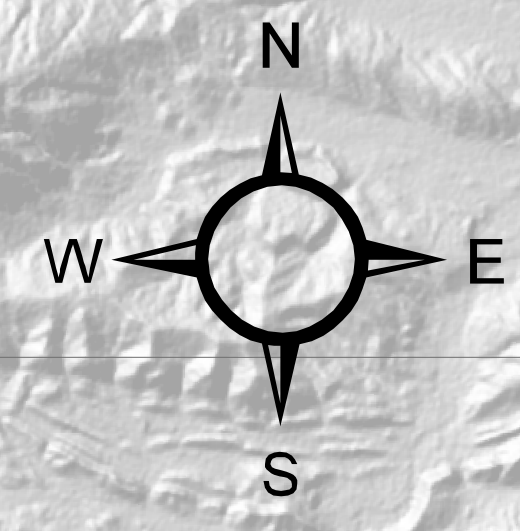


PROVINCIA INDEPENDENCIA



HIDROGEOLOGÍA (AGUAS SUBTERRÁNEAS)

MINISTERIO DE MEDIO AMBIENTE Y RECURSOS NATURALES
 Fuente: Ministerio Medio Ambiente y Recursos Naturales
 Edición: Septiembre, 2012
 Escala: 1:125,000



LEYENDA	
A. Rocas Porosas	Productividad de los Acuíferos
A-1 (Blue square)	Media a Baja (Diagonal lines)
A-2 (Blue square with dots)	Elevada a Media (Diagonal lines with dots)
A-3 (Blue square with dots)	Manantial (Circle with dot)
A-4 (Blue square with dots)	Flujo de Agua Subterránea (Blue arrow)
B. Rocas Fracturadas	
B-1 (Green square with dots)	
B-2 (Green square with dots)	
B-3 (Green square with dots)	
B-4 (Green square with dots)	
C. Rocas Porosas Fracturadas	
C-1 (Brown square with dots)	
C-3 (Brown square with dots)	

SIMBOLOGÍA	
⊙ Capital de la Provincia	----- Limite Internacional
○ Cabecera de Municipio	— Limite Provincial
□ Distrito Municipal	— Carretera Pavimentada Transitable Todo el Año
• Sección Municipal	— Carretera no Pavimentada Transitable por Todo Tipo de Vehículo
⊕ Lagos y Lagunas	— Carretera no Pavimentada Transitable en Tiempo Seco (Vehículo Todo Terreno)
~ Ríos y Arroyos	

