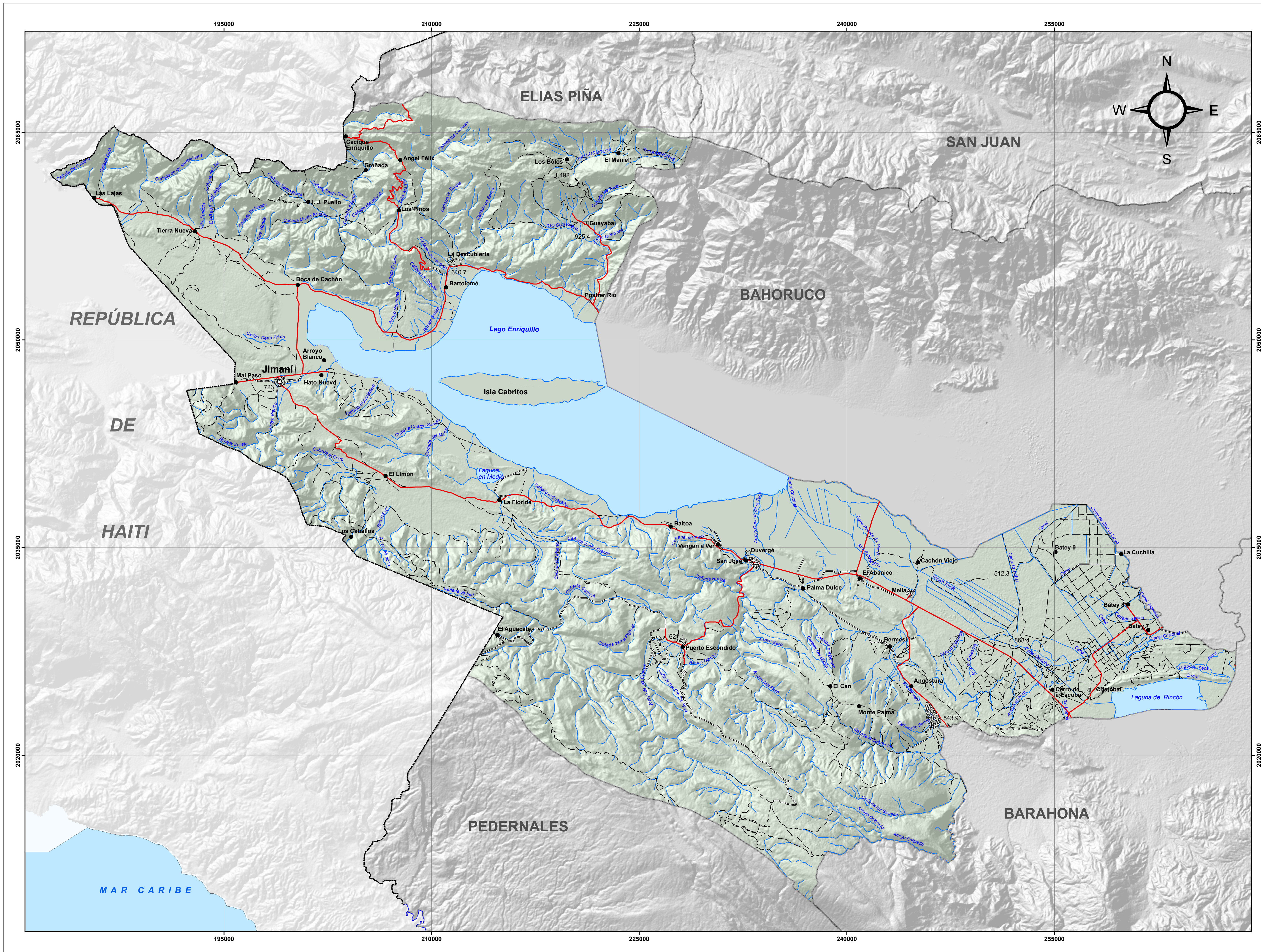
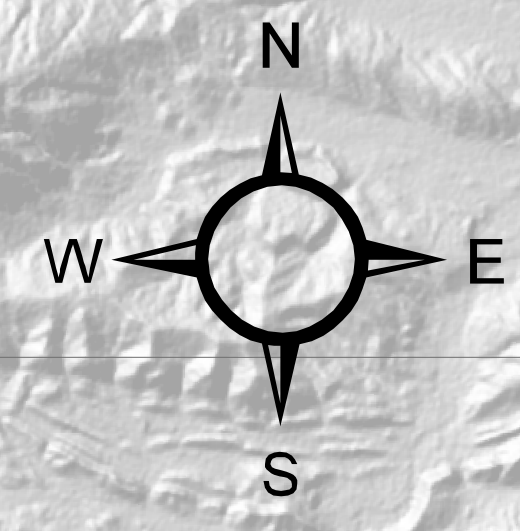


PROVINCIA INDEPENDENCIA



ESTACIONES METEOROLÓGICAS

MINISTERIO DE MEDIO AMBIENTE Y RECURSOS NATURALES
 Fuente: Ministerio Medio Ambiente y Recursos Naturales
 Edición: Septiembre, 2012
 Escala: 1:125,000



LEYENDA	
	Estaciones de ONAMET
	Estaciones de INDRHI

SIMBOLOGÍA	
	Capital de la Provincia
	Cabecera de Municipio
	Distrito Municipal
	Sección Municipal
	Lagos y Lagunas
	Ríos y Arroyos
	Límite Internacional
	Límite Provincial
	Carretera Pavimentada Transitable Todo el Año
	Carretera no Pavimentada Transitable por Todo Tipo de Vehículo
	Carretera no Pavimentada Transitable en Tiempo Seco (Vehículo Todo Terreno)

