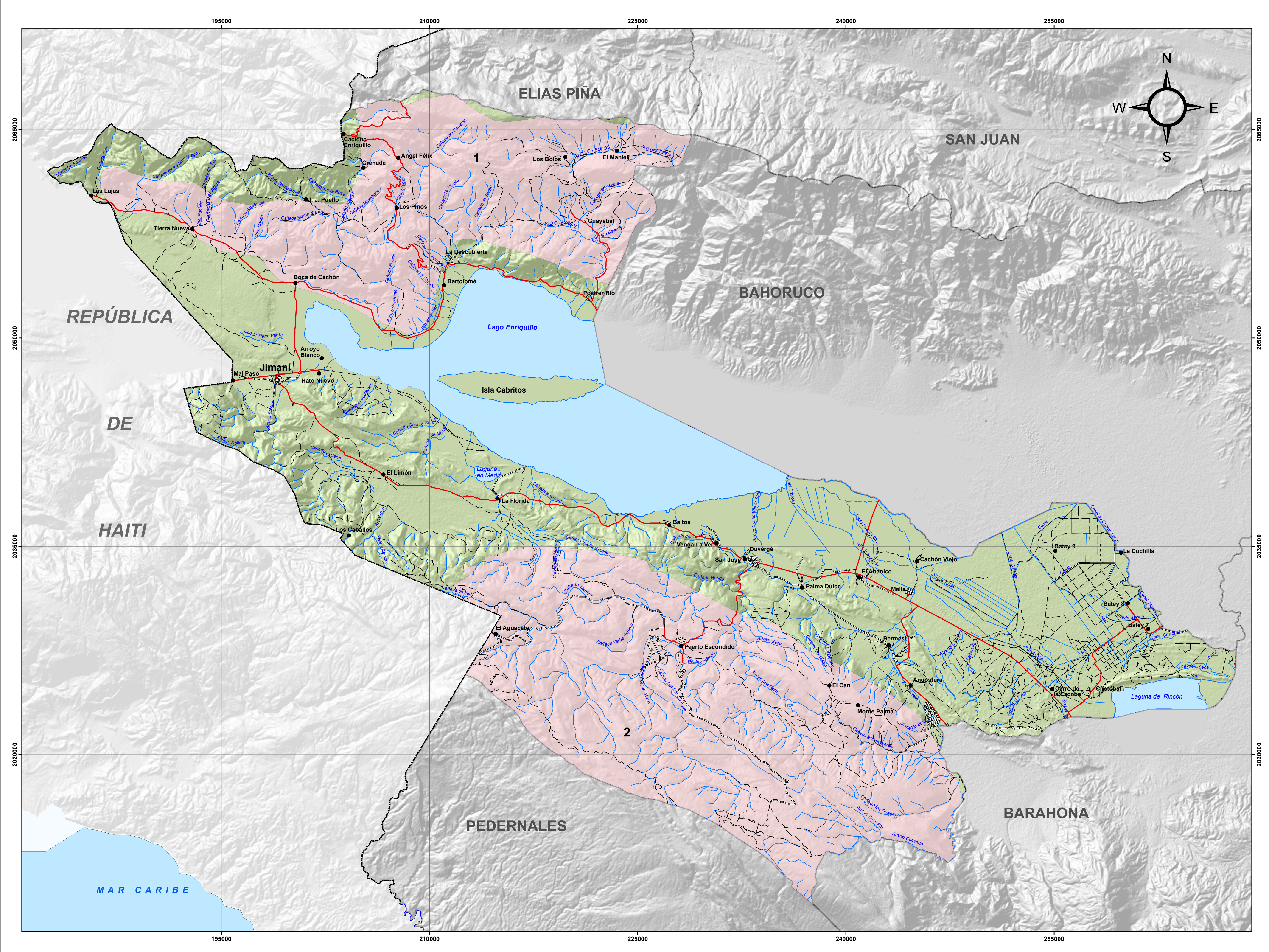
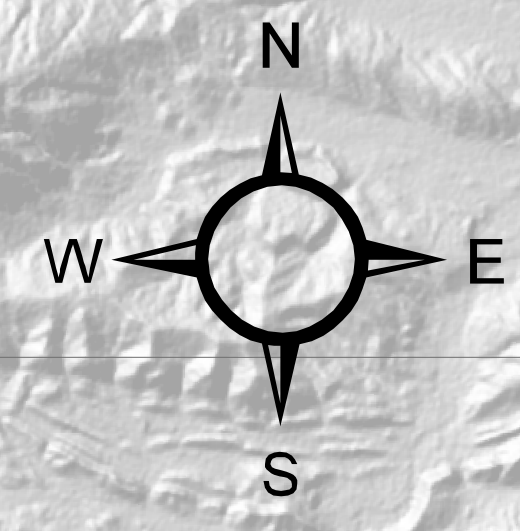


PROVINCIA INDEPENDENCIA



ZONAS DE ALTO ENDEMISMO

MINISTERIO DE MEDIO AMBIENTE Y RECURSOS NATURALES
 Fuente: Ministerio Medio Ambiente y Recursos Naturales
 Edición: Agosto, 2012
 Escala: 1:125,000



LEYENDA	
ZONAS	NOMBRES
1	Sierra de Neiba
2	Sierra de Bahoruco

SIMBOLOGÍA	
⊙	Capital de la Provincia
□	Cabecera de Municipio
□	Distrito Municipal
•	Sección Municipal
☪	Lagos y Lagunas
~	Ríos y Arroyos
-----	Límite Internacional
-----	Límite Provincial
—	Carretera Pavimentada Transitable Todo el Año
—	Carretera no Pavimentada Transitable por Todo Tipo de Vehículo
—	Carretera no Pavimentada Transitable en Tiempo Seco (Vehículo Todo Terreno)

