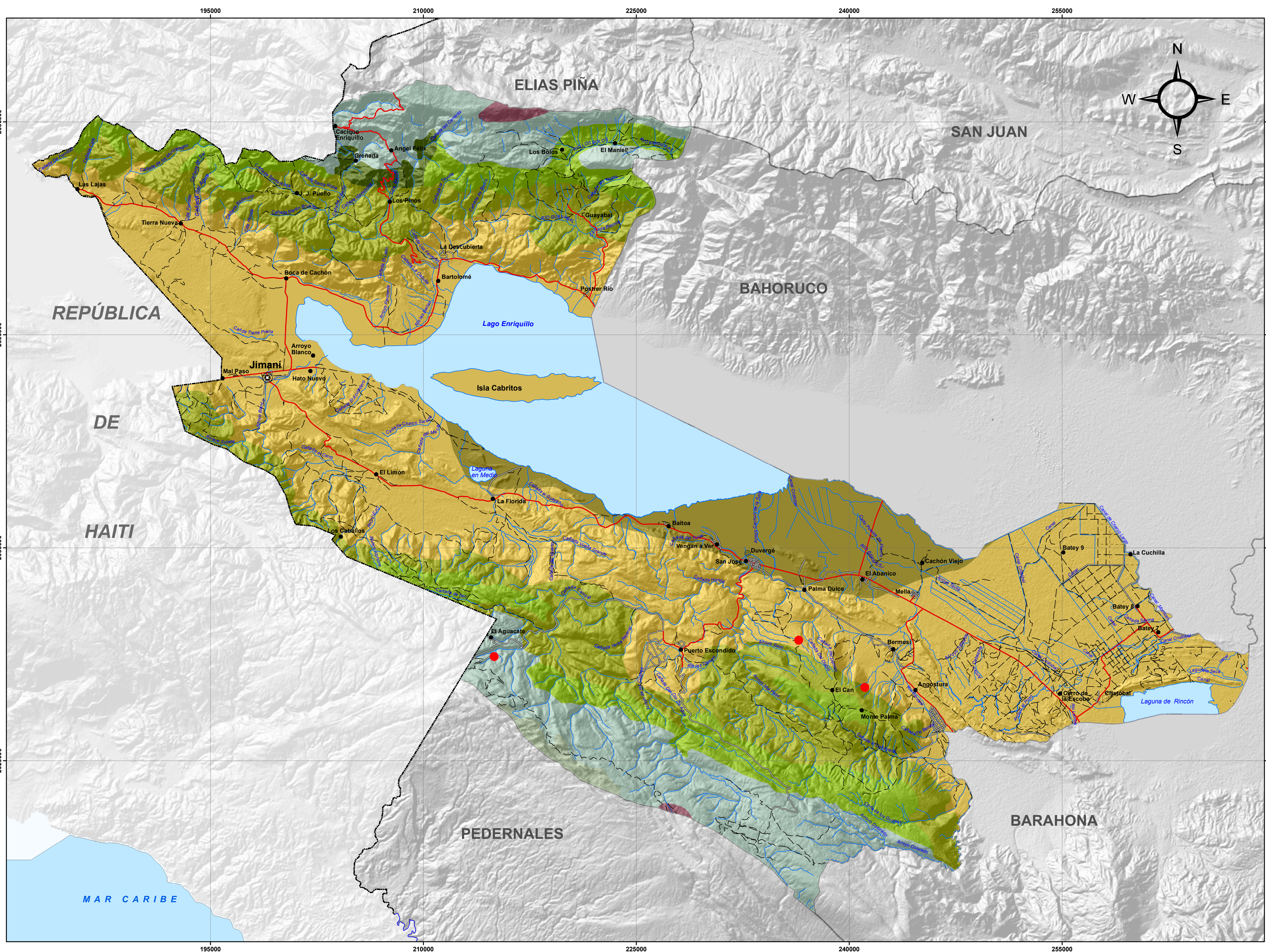


# PROVINCIA INDEPENDENCIA



## INVERTEBRADOS ENDÉMICOS Y NATIVOS AMENAZADOS

MINISTERIO DE MEDIO AMBIENTE Y RECURSOS NATURALES  
 Fuente: Ministerio Medio Ambiente y Recursos Naturales  
 Edición: Agosto, 2012  
 Escala: 1:125,000

LEYENDA	
NOMBRE COMÚN	NOMBRE CIENTÍFICO
	Alacrán de Marcano
	<i>Centruroides marcano</i>

Zonas de Vida	
	Bosque húmedo de transición a Bosque muy húmedo Montano Bajo
	Bosque húmedo Montano Bajo
	Bosque húmedo Subtropical
	Bosque muy húmedo de transición a Bosque pluvial Montano Bajo
	Bosque muy húmedo Montano
	Bosque muy húmedo Montano Bajo
	Bosque muy húmedo Subtropical
	Bosque seco Subtropical
	Monte espinoso Subtropical

SIMBOLOGÍA	
	Capital de la Provincia
	Cabecera de Municipio
	Distrito Municipal
	Sección Municipal
	Lagos y Lagunas
	Ríos y Arroyos
	Límite Internacional
	Límite Provincial
	Carretera Pavimentada Transitable Todo el Año
	Carretera no Pavimentada Transitable por Todo Tipo de Vehículo
	Carretera no Pavimentada Transitable en Tiempo Seco (Vehículo Todo Terreno)

