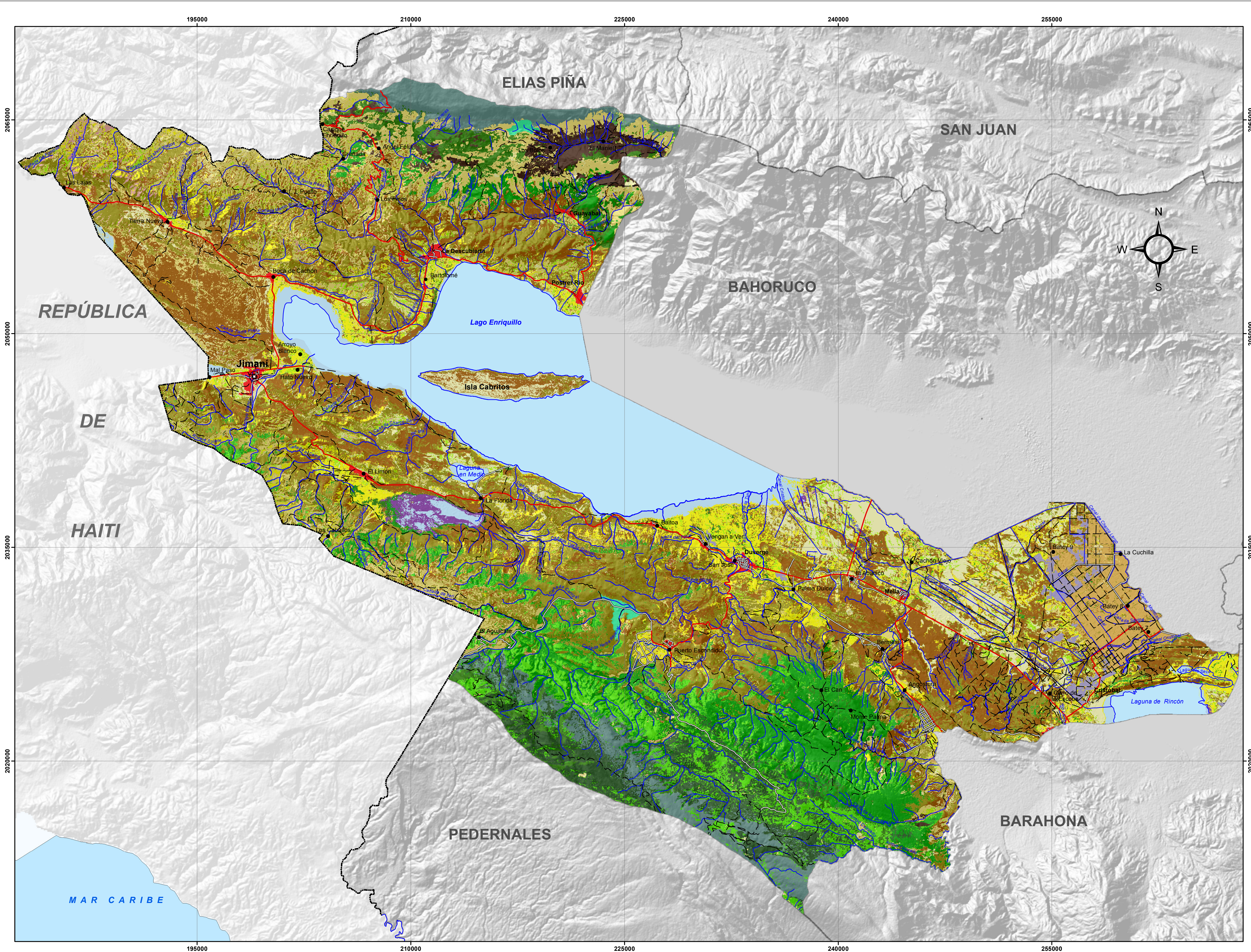


PROVINCIA INDEPENDENCIA



USO Y COBERTURA DE LA TIERRA 2012

MINISTERIO DE ESTADO DE MEDIO AMBIENTE Y RECURSOS NATURALES

Escala: 1:125,000

LEYENDA

	km ²	%
Agricultura / Pasto	223.60	11.31
Aguacate	4.10	0.21
Arroz	0.16	0.01
Bosque Conifera Disperso	81.40	4.12
Bosque Conifera Denso	76.00	3.84
Bosque Latifoliado Humedo	41.30	2.09
Bosque Latifoliado Nublado	67.90	3.43
Bosque Latifoliado Semi_Humedo	154.80	7.83
Bosque Seco	369.70	18.70
Café	26.60	1.35
Caña	36.60	1.82
Cultivos Intensivos	122.50	6.20
Escasa Vegetacion	95.80	4.85
Lago y Lagunas	270.00	13.66
Mangles	7.70	0.39
Matorral Latifoliado	7.00	0.35
Matorral Seco	326.90	16.53
Musaceas	11.20	0.57
Pasto	46.10	2.33
Zona Urbana	8.40	0.42

SIMBOLOGÍA

⊙ Capital de la Provincia	- - - - - Limite Internacional
⊙ Cabecera de Municipio	— Limite Provincial
□ Distrito Municipal	— Carretera Pavimentada Transitable Todo el Año
• Sección Municipal	— Carretera no Pavimentada Transitable por Todo Tipo de Vehiculo
☁ Lagos y Lagunas	— Carretera no Pavimentada Transitable en Tiempo Seco (Vehiculo Todo Terreno)
~ Rios y Arroyos	

